

A 20-22. sorban van felül a kivélti területek között nem szerepelnek fűszigetek, a helyek nevé alapján a kertészek közt, úgy nem marad meg az a terület.

A 3. és 7. sz. fák a jelenlegi kerítéshez csak nem kerítés kiépítés.

- JÉLVAGYARÁZAT**
- tervezési terület
 - meglévő telekhatár
 - meglévő lombos fa
 - meglévő cserje
 - kivágandó fa
 - kivágandó cserje
 - kalodázandó fa
 - fa sorszám
 - gyepek
 - aszfalt burkolat
 - beton burkolat
 - térfal burkolat
 - betonlap burkolat
 - gyeprács burkolat
 - gumitéglás burkolat
 - kerítés
 - korlát
 - 104.81 - meglévő magasság

A terv az összes dokumentáció részét képezi, a csatlakozó szakajz tervekkel, műfajtervekkel és költségvetéssel együtt érvényes.
 A kivélti terület mérete a helyszíni ellenőrzés után. A kivélti terület a munka megkezdése előtt a méretekkel a helyszínen ellenőrizni és ellenőrzés esetén átírni a tervet.
 A kivélti terület megnevezése előtt az érintett közterületgazdálkodóval a szakfelügyeleti irrat kell rendelni, a kivélti terület előírásainak megfelelően kell vezetni.
 A kivélti terület nem helyettesíti a kivélti terület által készített művelet, illetve garancia nyújtást.
 A garancia nyújtást a területi tervvel kell megadni.
 Az egyes kivélti területi terveknek a kivélti területi feladat.
 A helyszíni tervet 2019. 02. 25-én készítették a kivélti területi feladat alapján készülték.
 Ez a terv az a Park Terv Stúdió Kft. tulajdona és szerző jogvédelmen áll.

MUNKA NEVE:
 Újbuda, Petzvál park felújítása
 1119 Budapest, Petzvál park (Hrsz: 3716/6)

MEGRENDELŐ:
 Budapest Főváros XI. Kerület Újbuda Önkormányzata
 Budapest XI. kerület Bocskai út 39-41.

KÉPVISELŐ:
 Dr. László Imre polgármester

TÁJÉPÍTÉSZ TEPÉZŐ:
PARK TERY STÚDIO KFT.
 1119 Budapest, Lecke u. 4.
 tel.: 06 20 221 6704
 studio@parkstudio.hu
 www.parkstudio.hu

Liziczai Sándor okl. tájépítésmérnök
 vezető tervező, K 01-5290
 Katona Hanga okl. tájépítésmérnök
 Kubik Emese Flóra okl. tájépítésmérnök

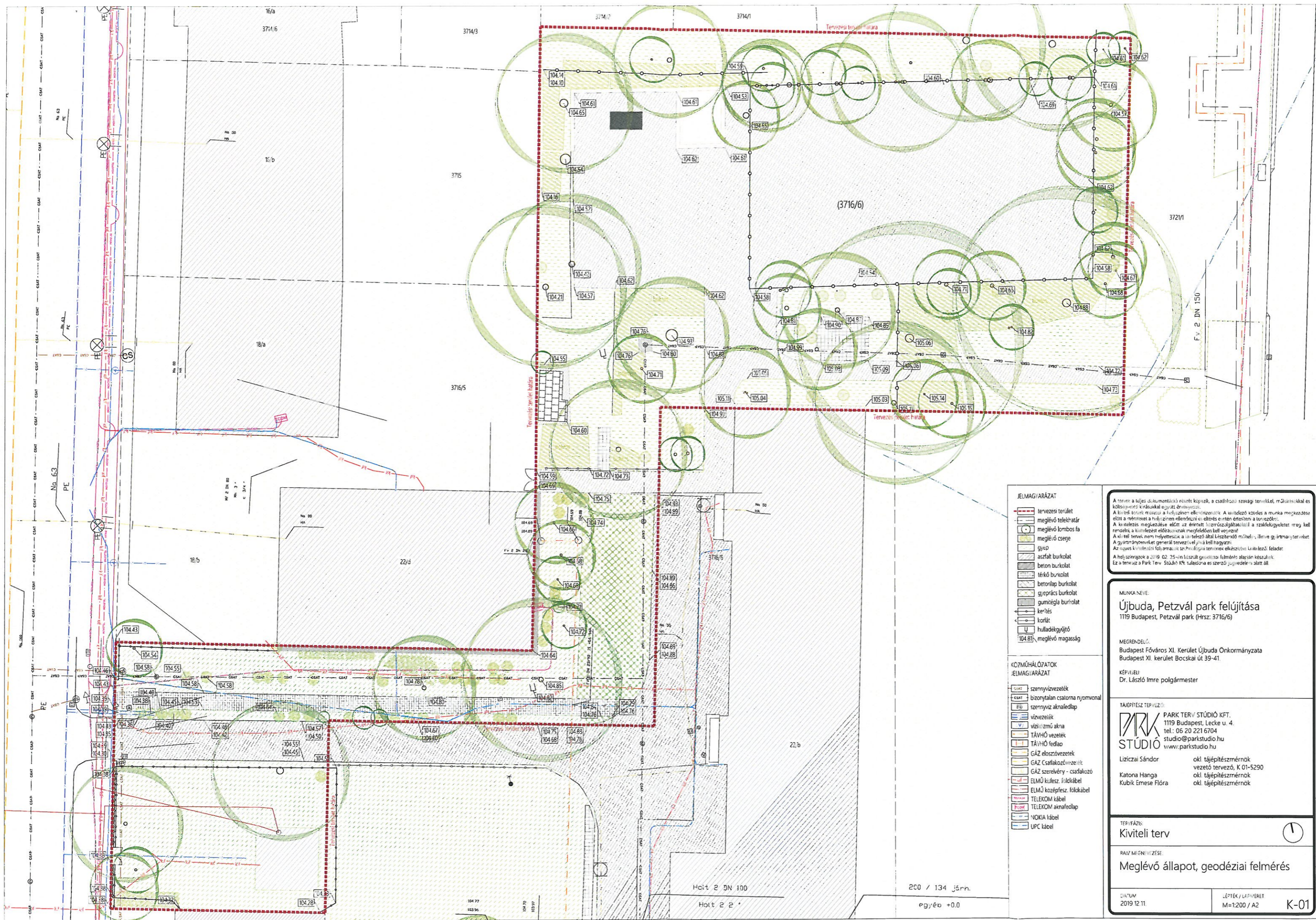
TERV TÍPUS:
 Kivélti terv

RAJZ MEGNEVEZÉSE:
 Fakivágási és favédelmi terv

DÁTUM:
 2019.12.11.

LEPTÉK / LAPPÁRÉK:
 M=1:200 / A2

K-02



JELMAGYARÁZAT

[Red dashed line]	tervezési terület
[Green circle]	megező telekhatár
[Green circle]	megező lombos fa
[Green circle]	megező cserje
[Green circle]	gyep
[Green circle]	aszfalt burkolat
[Green circle]	beton burkolat
[Green circle]	térkö burkolat
[Green circle]	betonlap burkolat
[Green circle]	gyeprács burkolat
[Green circle]	gumtégla burkolat
[Green circle]	kerítés
[Green circle]	korlát
[Green circle]	hulladékgyűjtő
[Green circle]	104.81) megező magasság

KÖZMŰHÁLÓZATOK JELMAGYARÁZAT

[Blue line]	szennyvízvezeték
[Blue line]	bizonytalan csatorna nyomvonal
[Blue line]	szennyvíz aknaledlap
[Blue line]	vízvezeték
[Blue line]	vízüzemi akna
[Blue line]	TÁVHŐ vezetékek
[Blue line]	TÁVHŐ fedlap
[Blue line]	GÁZ elosztóvezeték
[Blue line]	GÁZ Csatlakozóvezeték
[Blue line]	GÁZ szerelvény - csatlakozó
[Blue line]	ELMŰ kábel - földkábel
[Blue line]	ELMŰ középvezeték - földkábel
[Blue line]	TELEKOM kábel
[Blue line]	TELEKOM aknafedlap
[Blue line]	NOKIA kábel
[Blue line]	UPC kábel

A tervnek a teljes dokumentáció részét képezik, a családok szaksági terület, műfajszakkal és költségvetéssel kiegészítve együtt értelmezendők.
 A kivitelezés megkezdése előtt a méretekkel a helyszínen ellenőrizni és eldönteni a tervezési.
 A kivitelezés megkezdése előtt az érintett közintézményekkel a szakfeladatokat meg kell rendelni, a kivitelezést előkészíteni megfelelően kell kezelni.
 A kivitelezés megkezdése előtt a kivitelezési munkák elvégzését meg kell határozni.
 A kivitelezés megkezdése előtt a kivitelezési munkák elvégzését meg kell határozni.
 A kivitelezés megkezdése előtt a kivitelezési munkák elvégzését meg kell határozni.
 A kivitelezés megkezdése előtt a kivitelezési munkák elvégzését meg kell határozni.
 A kivitelezés megkezdése előtt a kivitelezési munkák elvégzését meg kell határozni.
 A kivitelezés megkezdése előtt a kivitelezési munkák elvégzését meg kell határozni.

MUNKÁNEVÉ:
Újbuda, Petzvál park felújítása
 1119 Budapest, Petzvál park (Hrsz: 3716/6)

MEGRENDELŐ:
 Budapest Főváros XI. Kerület Újbuda Önkormányzata
 Budapest XI. kerület Bocskai út 39-41

KÉPVIJELI:
 Dr. László Imre polgármester

TAJÉKOZTATÓ Tervező:
PARK TERV STÚDIO KFT.
 1119 Budapest, Lecke u. 4.
 tel.: 06 20 221 6704
 studio@parkstudio.hu
 www.parkstudio.hu

Liziczai Sándor okl. tájépítésmérnök
 vezető tervező, K 01-5290
 Katona Hanga okl. tájépítésmérnök
 Kubik Emese Flóra okl. tájépítésmérnök

TERV TÍPUS:
Kiviteli terv

RAJZ MEGNEVEZÉSE:
Meglevo állapot, geodéziai felmérés

DÁTUM:
 2019.12.11

LEPTÉK / LAPMÉRET:
 M=1:200 / A2

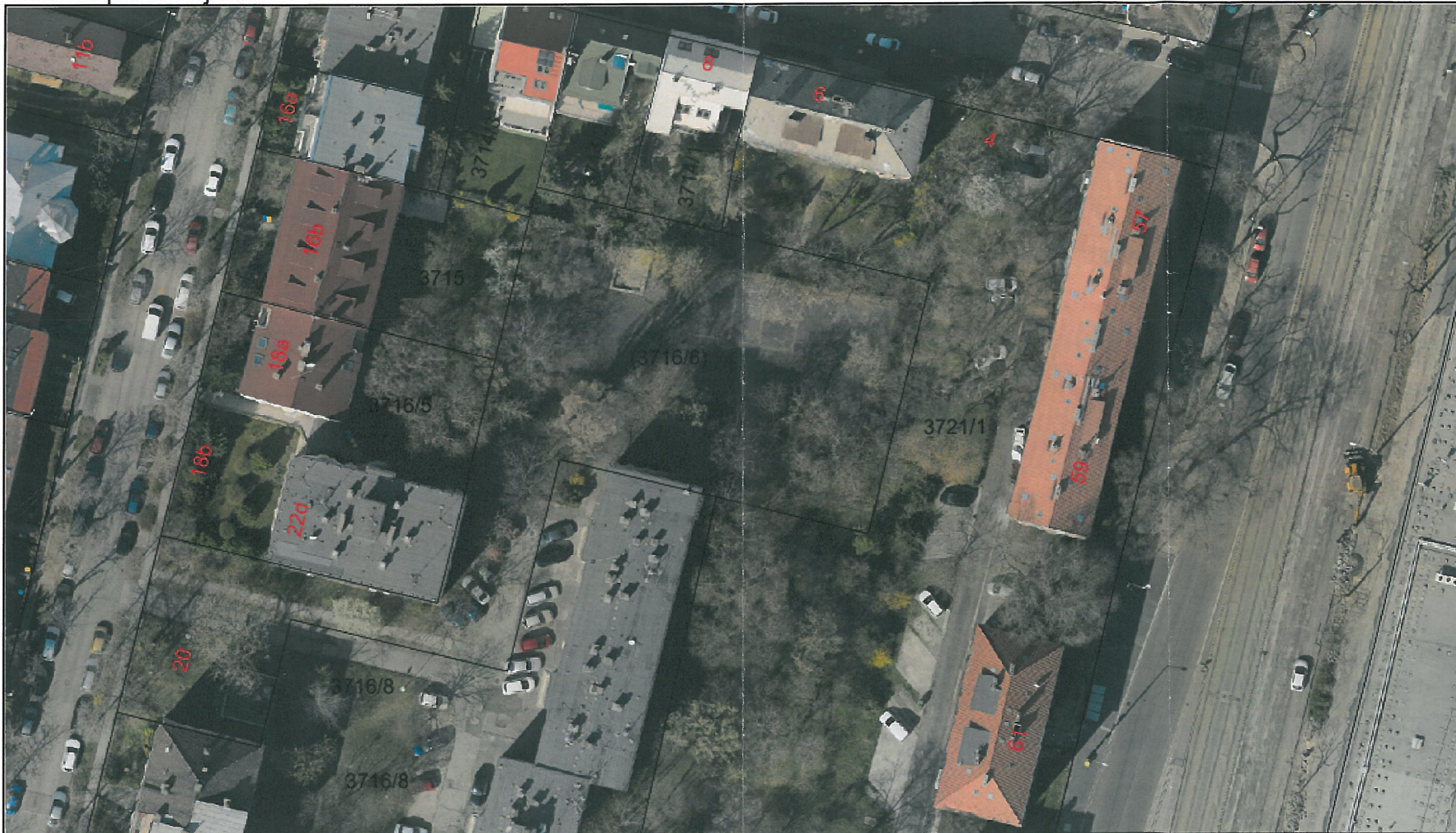
K-01

200 / 134 járn.
 egyéb +0.0

Holt 2 DN 100
 Holt 2 2 "

Petzvál parkfelújítás

M 1:500 (A3)



Készült az állami alapadatok felhasználásával, engedély szám: 27.512/2007 FVM FTV. A térkép tájékoztató jellegű, másolata semmilyen hivatalos eljárásban nem használható fel!

0 5 10 15m

Sorszám	A fa/cserje faja	Törzsátmérő	Állapot	Leírás	Kivágás indoka	Pótlás mértéke (rendelet szerint)	
11	Sambucus nigra	15 cm	közepes	bodzacserje fává növekedett hajtása, ferdén nőtt, statikai szempontból nem biztonságos	balesetveszélyes	1 db 8.§ (2)	1 db
12	Acer tataricum	5 cm	rossz	Két cserje közé beszorult magonc, gyenge, rosszul nőtt	egészségi állapot	1,5 x 8. § (1)	7,5 cm
13	Cornus sanguinea	15 cm	közepes	som cserjéből kifejlődött törzsos egyed, épülethez túl közeli, ferdén növő	balesetveszélyes	1,5 x 8. § (1)	22,5 cm
15	Acer negundo	20 cm	rossz	épülethez túl közel, magtól nőtt egyed, az épület felől tér hiányában erősen megdőlt; magasra felgallyazott, statikai szempontból nem biztonságos	balesetveszélyes	1 db 8.§ (2)	1 db
20	Acer negundo	25 cm	rossz	A sportpálya kerítésébe belenőtt fák, sérültek, balesetveszélyesek.	A kerítésbe nőtt egyedek nem megmenthetőek	1 db 8.§ (2)	1 db
21	Acer negundo	20 cm	rossz	A 20-22. sorszámú fák a kiviteli tervdokumentáció szerint nem kivágandóak, azonban a helyszíni szemlén látottak alapján		1 db 8.§ (2)	1 db
22	Sophora japonica	10 cm	rossz	olyan mértékben belenőttek a kerítésbe, hogy nem lehet megtartani.		1,5 x 8. § (1)	15 cm
27	Prunus avium	30 cm	rossz	Nagy lombkoronájú Sophora alá beszorult, sérült, száradó fa	egészségi állapot	1 db 8.§ (2)	1 db
30	Acer platanoides	5 cm	rossz	alászorult, megnyúlt egyed	egészségi állapot	1,5 x 8. § (1)	7,5 cm
36	Populus nigra 'Italica' (termős)	100 cm	rossz	idős, legyengült állapotú termős jegenyenyár, sok száraz ággal. Gyökérnyaka sérült, sarjadzik, rovar kártétel és tumor látható	balesetveszély	0,5 x 8.§ (5)	50 cm
37	Acer negundo	50 cm	rossz	erősen megdőlt, kerítésbe belenőtt több törzsos fa, törzsén epifiton növényzet (borostyán)	egészségi állapot	1 db 8.§ (2)	1 db
39	Acer negundo	90 cm	rossz	többször visszacsonkolt, a csonkról sarjadzó egyed, száraz ágakkal, a kerítésbe belenőtt	egészségi állapot	1 db 8.§ (2)	1 db

44	<i>Celtis occidentalis</i>	15 cm	rossz	A 44-48. sorszámú fák a sportpálya kerítésébe magról vagy sarjról nőtt, sérült törzsű, rossz állapotú egyedek.	A kerítésbe nőtt egyedek nem megmenthetőek	1,5 x	22,5 cm	
45	<i>Celtis occidentalis</i>	20 cm	rossz			8. § (1)	1,5 x	30 cm
46	<i>Acer negundo</i>	15 cm	rossz			1 db	1 db	
47	<i>Acer negundo</i>	40 cm	rossz			8.§ (2)	1 db	1 db
49	<i>Acer negundo</i>	60 cm	rossz			8.§ (2)	1 db	1 db
51	<i>Acer negundo</i>	15 cm	rossz			8.§ (2)	1 db	1 db
52	<i>Acer negundo</i>	50 cm	rossz			8.§ (2)	1 db	1 db
54	<i>Acer negundo</i>	75 cm	rossz			8.§ (2)	1 db	1 db
55	<i>Acer negundo</i>	5 cm	rossz			8.§ (2)	1 db	1 db
57	<i>Acer negundo</i>	30 cm	rossz			8.§ (2)	1 db	1 db
58	<i>Sophora japonica</i>	70 cm	rossz	A kerítésbe nőtt fa, sérült törzs	balesetveszélyes	1,5 x	105,5 cm	
59	<i>Sophora japonica</i>	35 cm	rossz	az 58. számú fa mellett, egymást akadályozva nőtt fa, sérült, száraz ágakkal	balesetveszélyes	8. § (1)	1,5 x	52,5 cm
						8. § (1)		

Pótlási kötelezettség számítása:

a fás szárú növények védelméről szóló 15/2017 (V.3.) XI. ker. Önk. rendelet 8.§ alapján, a 4. sz. melléklet és a 7. sz. mellékletben leírt számítások figyelembevételével

1. törzsátmérő alapján számított pótlási kötelezettség: 305,5 cm törzsátmérő = 960 cm törzskörméret
18/20 törzskörméretű fák telepítésével számolva **51 db**
2. inváziós fajú és gyümölcsfák kivágása után azok darabszámával megegyezően **15 db**
összes keletkező pótlási kötelezettség: **66 db**

- A pótlandó fák telepítési mérete: 18/20 cm törzskörméret ~ 19 cm-rel számolva (ez megfelel 6 cm törzsátmérőnek) ennek megfelelően 66 db fa = 1254 cm pótlandó törzskörméret (= 396 cm pótlandó törzsátmérő)
- Közérdekből (7. § (4) c) önkormányzati érdeket érintő beruházás) a fapótlás **50%-a helyett közterületi cserje- és növényültetés javasolt:**

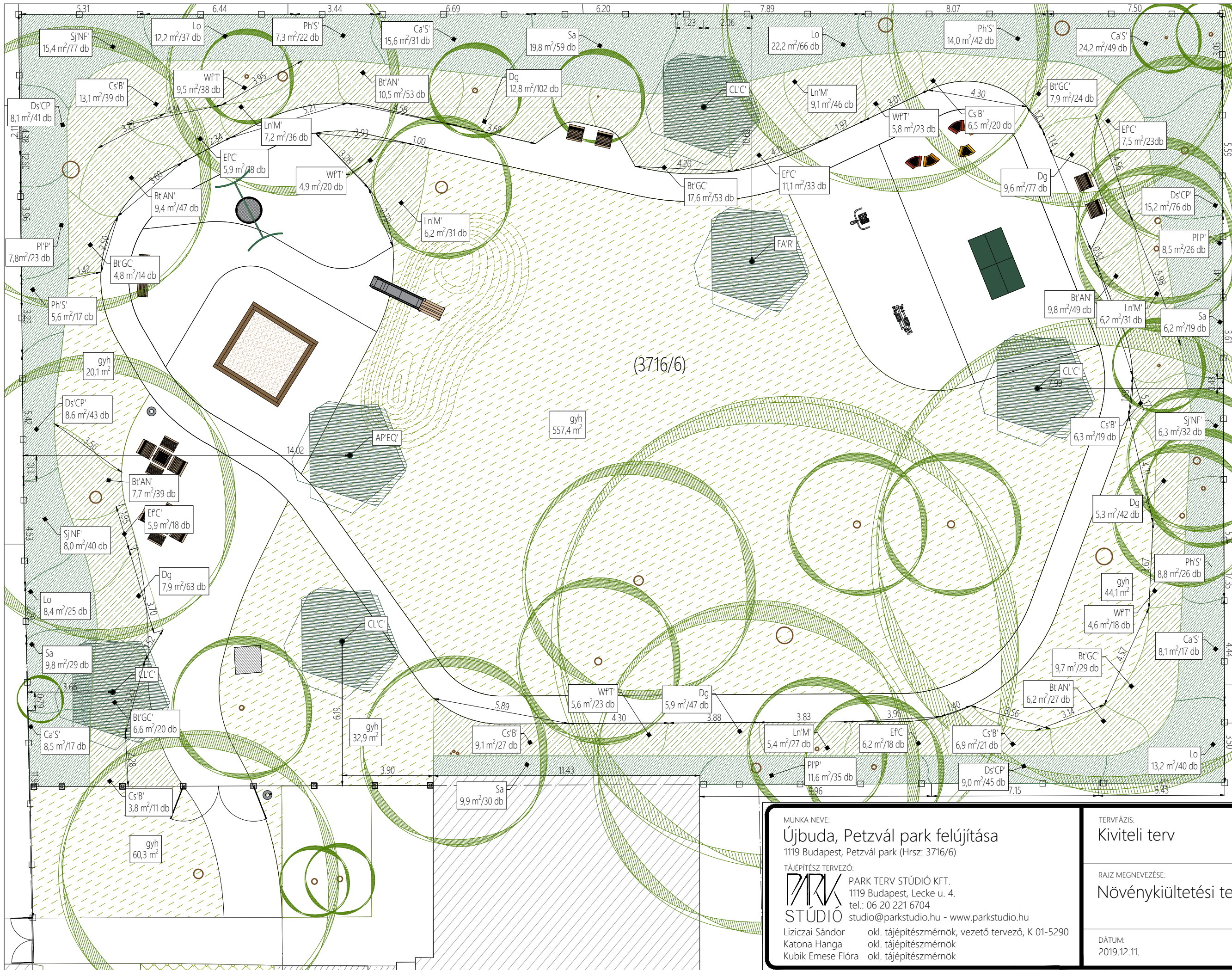
66 db pótlandó fa * 50% * 19 cm (törzskörméret) = 627 cm törzskörméretnek megfelelő pótlandó törzskörméret helyett 4. sz. mellékletben szereplő kompenzációs számítás alapján a terv szerinti növényültetések:

Cserje ültetése: 5139 db * 1,1 cm = 5652 cm törzskörméretnek felel meg
Gyepesítés 650 m² * 1,25 cm = 812,5 cm-nek felel meg

A pótlási kötelezettség legfeljebb 50%-ának megfelelő (max. 627 cm) pótlás a rendelet 7. sz. melléklete alapján számítva a kiültetésre tervezett cserjékkel megvalósul.

- **Fennmaradó**, min. 18/20-as méretű fák telepítésével történő **pótlási kötelezettség: 38 db**

Ebből ingatlanon belül a jelentős lombkorona-borítottság miatt 6 db díszfa telepíthető; a fennmaradó 32 db fa telepítése a terület egyéb közterületein történik.



Kód	Latin név	Méret	m ²	db/m ²	db
FÁK					
6					
AP'EQ	Acer platanoides 'Emerald Queen'	25/30	-	-	1
CL'C	Crataegus x lavallei 'Carrierei'	20/25	-	-	4
FA'R	Fraxinus angustifolia 'Raywood'	20/25	-	-	1
KÖZÉPMAGAS/MAGAS CSERJÉK					
292 m ²					
Ca'S	Cornus alba 'Sibirica'	60/80	56,4	2	113
Ds'CP	Deutzia scabra 'Codsall Pink'	40/60	40,9	5	205
Lo	Ligustrum ovalifolium 'Snowbelle'	40/60	56,0	3	168
Ph'S	Philadelphus 'Prunus'	30/40	35,7	3	107
PIP	Prunus laurocerasus 'Piri'	30/40	27,9	3	84
Sa	Symphoricarpos albus 'Neon Flash'	40/60	45,7	3	137
SJ'NF	Spiraea japonica 'Neon Flash'	40/60	29,7	5	149
TALAJTAKARÓK					
279 m ²					
Bt'AN	Berberis thunbergii 'Atropurpurea Nana'	30/40	43,6	5	218
Bt'GC	Berberis thunbergii 'Green Carpet'	20/30	46,6	3	140
Cs'B	Cotoneaster salicifolius 'Bella'	30/40	45,7	3	137
Dg	Deutzia gracilis 'Euonymus'	20/30	41,5	8	332
Ef'C	Euonymus fortunei 'Coloratus'	20/30	36,6	3	110
Ln'M	Lonicera nitida 'Maigrün'	30/40	34,1	5	171
Wf'T	Weigela florida 'Tango'	30/40	30,4	4	122
GYEPFELŐLET					
742 m ²					
Gyepesítés - hidrovetéses; -650 Ft/m ² + kiszállási díj (10.000/alkalom)					
gyh			741,8		

A tervek a teljes dokumentáció részét képezik, a csatlakozó szakági tervekkel, műleírásokkal és költségvetési kiírásokkal együtt érvényesek.
 A kiviteli tervek méretei a helyszínen ellenőrizendők. A kivitelező köteles a munka megkezdése előtt a méreteket a helyszínen ellenőrizni és eltérés esetén értesíteni a tervezőket.
 A kivitelezés megkezdése előtt az érintett közműszolgáltatóktól a szakfelügyeletet meg kell rendelni, a kivitelezést előírásainak megfelelően kell végezni!
 A kiviteli tervek nem helyettesítik a kivitelező által készített műhely-, illetve gyártmányterveket. A gyártmányterveket generál tervezővel jóvá kell hagyatni.
 Az egyes kivitelezési folyamatok technológiai tervek elkészítése kivitelezői feladat.
 A helyszínrajzok a 2019. 02. 25-én készült geodéziai felmérés alapján készültek. Ez a tervrajz a Park Terv Stúdió Kft. tulajdona és szerzői jogvédelem alatt áll.

MUNKA NEVE:
Újbuda, Petzvál park felújítása
 1119 Budapest, Petzvál park (Hrsz: 3716/6)

TÁJÉPÍTÉSZ TERVEZŐ:
PARK STÚDIÓ
 PARK TERV STÚDIÓ KFT.
 1119 Budapest, Lecke u. 4.
 tel.: 06 20 221 6704
 studio@parkstudio.hu - www.parkstudio.hu

Liziczai Sándor okl. tájépitészmérnök, vezető tervező, K 01-5290
 Katona Hanga okl. tájépitészmérnök
 Kubik Emese Flóra okl. tájépitészmérnök

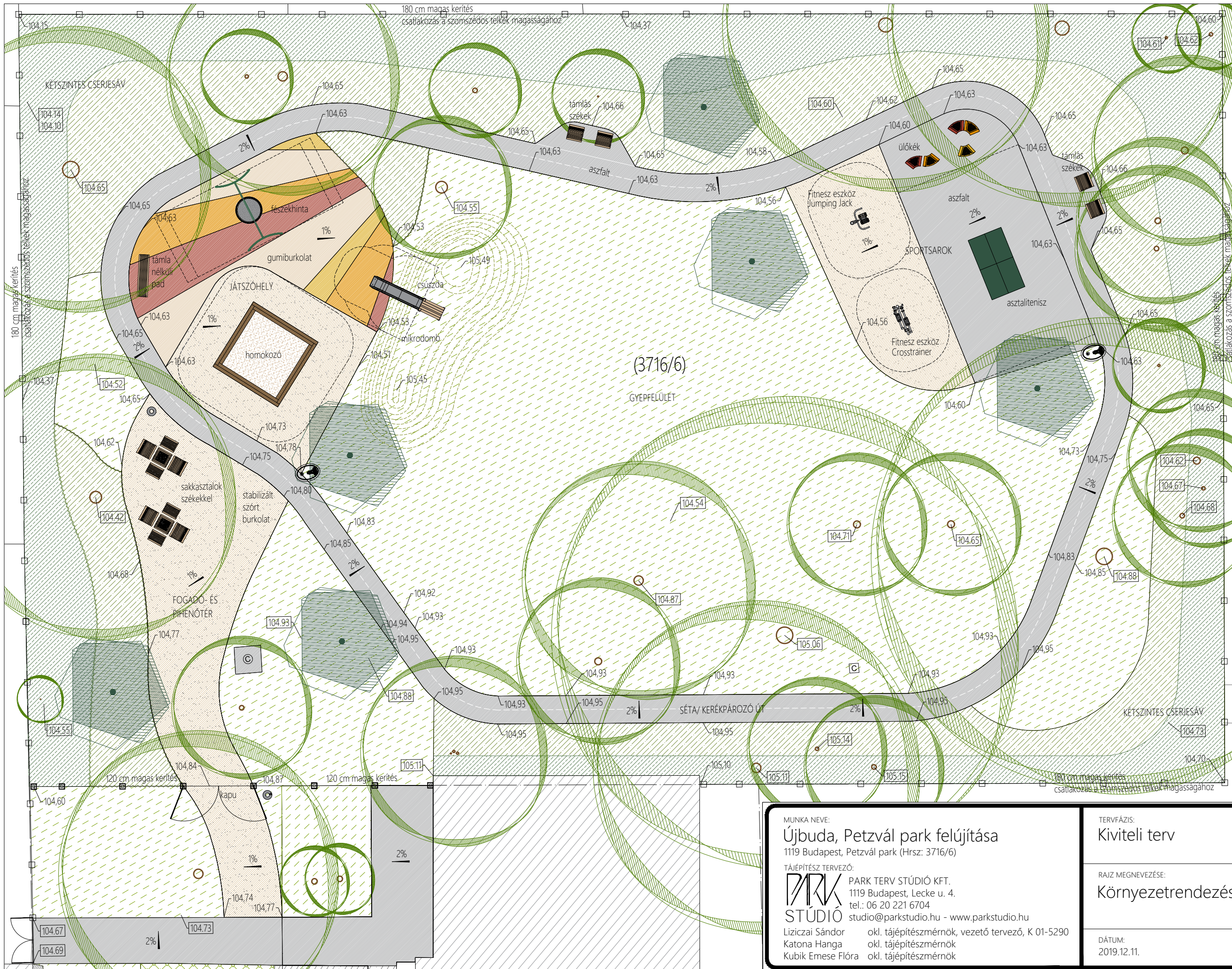
TERVFÁZIS:
Kiviteli terv

RAJZ MEGNEVEZÉSE:
Növénykiültetési terv

DÁTUM:
 2019.12.11.

LÉPTÉK / LAPMÉRET:
 M=1:150 / A3

K-08



JELMAGYARÁZAT

- meglévő telekhatár
- meglévő lombos fa
- tervezett lombos fa
- tervezett magas cserje
- tervezett alacsony cserje
- tervezett gyepfelület
- tervezett stabilizált szórt burkolat
- tervezett öntött gumburkolat
- tervezett aszfalt burkolat
- tervezett kerítés 180 cm
- tervezett kerítés 120 cm
- tervezett ülőfelületek
- tervezett hulladékgyűjtő
- tervezett hulladékgyűjtő csikgyűjtővel
- tervezett kerti csap
- tervezett vízcső
- Ø 32KPE PE100 PN16

A tervek a teljes dokumentáció részét képezik, a csatlakozó szakági tervekkel, műleírásokkal és költségvetési kiírásokkal együtt érvényesek.
 A kiviteli tervek méretei a helyszínen ellenőrizendők. A kivitelező köteles a munka megkezdése előtt a méreteket a helyszínen ellenőrizni és eltérés esetén értesíteni a tervezőket.
 A kivitelezés megkezdése előtt az érintett közmunkaszolgáltatóktól a szakfelügyeletet meg kell rendelni, a kivitelezést előírásainak megfelelően kell végezni!
 A kiviteli tervek nem helyettesítik a kivitelező által készített műhely-, illetve gyártmányterveket. A gyártmányterveket generál tervezővel jóvá kell hagyatni.
 Az egyes kivitelezési folyamatok technológiai tervények elkészítése kivitelezői feladat.
 A helyszínrajzok a 2019. 02. 25-én készült geodéziai felmérés alapján készültek. Ez a tervrajz a Park Terv Stúdió Kft. tulajdona és szerzői jogvédelem alatt áll.

MUNKA NEVE:
Újbuda, Petzvál park felújítása
 1119 Budapest, Petzvál park (Hrsz: 3716/6)

TÁJÉPÍTÉSZ TERVEZŐ:
PARK STÚDIÓ
 PARK TERV STÚDIÓ KFT.
 1119 Budapest, Lecke u. 4.
 tel.: 06 20 221 6704
 studio@parkstudio.hu - www.parkstudio.hu

Liziczai Sándor okl. tájépitészmérnök, vezető tervező, K 01-5290
 Katona Hanga okl. tájépitészmérnök
 Kubik Emese Flóra okl. tájépitészmérnök

TERVFÁZIS:
Kiviteli terv

RAJZ MEGNEVEZÉSE:
Környezetrendezési terv

DÁTUM:
 2019.12.11.

LÉPTÉK / LAPMÉRÉS:
 M=1:150 / A3

K-06