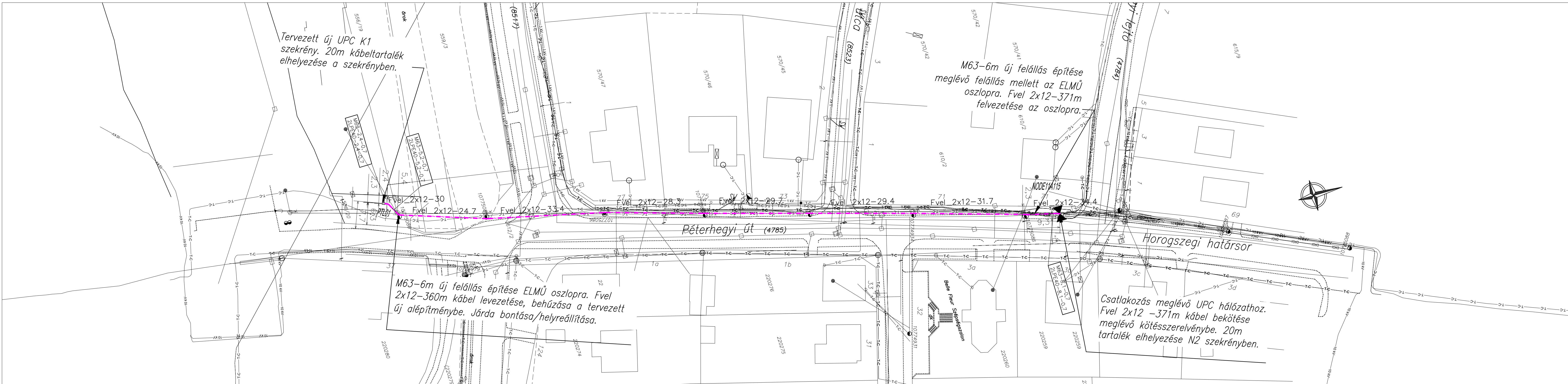


Tervezett új UPC K1 szekrény. 20m kábeltartalék elhelyezése a szekrényben.

M63-6m új felállás építése meglévő felállás mellett az ELMŰ oszlopra. Fvel 2x12-371m felvezetése az oszlopra.

M63-6m új felállás építése ELMŰ oszlopra. Fvel 2x12-360m kábel levezetése, behúzása a tervezett új alépitménybe. Járda bontása/helyreállítása.

Csatlakozás meglévő UPC hálózathoz. Fvel 2x12 -371m kábel bekötése meglévő kötésszerelvénybe. 20m tartalék elhelyezése N2 szekrényben.



Jelmagyarázat:

- tervezett K1 szekrény
- tervezett optikai légkabel
- tervezett optikai behúzó kábel
- tervezett alépitmény nyomvonal
- cső típus, hossz, fektelési mélység
- tűzcsap, szennyvízcsanak
- tájolás (Észak)
- közvilágítási hálózat
- közfeszültségű elektromos légkabel
- közfeszültségű elektromos légkabel
- vezetékes gázhálózat
- vezetékes ivóvízhálózat
- szennyvíz hálózat
- közfeszültségű elektromos földkabel
- elektromos oszlopok

0	2020.05.10	Engedélyezési terv	Nagyfi Péter Z. T16-0418	Ellenőr neve MMK szám:
Rev	Dátum	Leírás	Tervező	Ellenőr
		Megnevezés	Nyomtatás dátuma	
		Budapest XI. kerület, Péterhegyi út optikai kábel építés 2020. 05. 19. 8:39:58		
		UPC optikai hálózat építése		
		Engedélyezési terv		
		Nyomvonal rajz 1.		
		Tervszám NYD-09000/2019	CAD ref. Péterhegyi út nyomvonal_v7.dwg	Méretarány 1:500
		Megrendelő	Rajzszám	
		UPC Magyarország Kft.	NYD-0900/MK-N001	