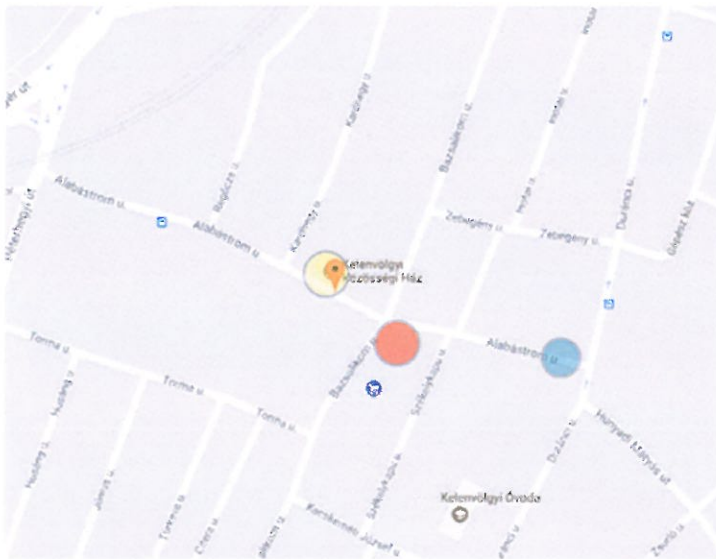




PONT
co.lab

Kelenvölgy közösségi épületeinek tanulmányterve

PROJEKT HELYSZÍN



KELENVÖLGY

- Alabástrom utca 9. - Kelekvölgyi Polgárok Civil Köre
- Kardhegy utca 2. - Kelekvölgyi Közösségi ház
- Bazsalikom utca 24. - Könyvtár és közösségi tér

KELENVÖLGY PROJEKT



KÖZÖSSÉGI ÉPÜLETEK REKONSTRUKCIÓJÁRA VONATKOZÓ TANULMÁNY

A tanulmány célja Kelenvölgy három épületében – a Kelenvölgyi Polgárok Civil Körében, Kelenvölgyi Közösségi Házban, valamint a Könyvtár-posta épületegyüttesben – zajló közösségi élet valós működésének feltárása. Az épületek állapotáról és közösségi működéséről alkotott valós kép kiindulási pontként szolgál - a helyi közösségi élet kialakításának figyelembevételével - az épületek átalakítására és funkciók szervezésére vonatkozó rehabilitációs javaslatok kidolgozásában.

HELYSZÍN I.



KELENVÖLGYI POLGÁROK CIVIL KÖRE

Alabástrom utca 9.

MISSZIÓ

- szociális munka, idősgondozás, kortalan programok
- nagyjából 160 taggal rendelkezik
- 105 éve működő szervezet

ADOTTSÁGOK

- Kelenvölgy egyik mellékutcában, sorház,
- épület jellege és elhelyezkedése nem felel meg közösségi tevékenység rendeltetésének
- épület rossz állapota

AKTIVITÁS

- főként nyugdíjasokat és gyerekeket megcélzó programok, kis létszám, gyenge elérés,
- hetente megrendezett programok: táncestek, jóga, idős gondozás, asszonykórus,
- havonta megrendezett programok: ünnepek, teadélután, élőzenés est, közösségi főzés, Szépkorúak Világnapja, egészségügyi állapotfelmérés, klubfoglalkozások

PROBLÉMA

- épület állapota, helyszűke
- alacsony érdeklődés

HELYSZÍN II.



KELENVÖLGY KÖZÖSSÉGI HÁZ

Kardhegy utca 2.

FUNKCIÓ

- eredetileg mozinak épült, 1987-től közösségi házként funkcionál
- közösségformáló programok, gyerekeknek, időseknek és családosoknak szóló programok

ADOTTSÁGOK

- Kardhegy és Alabástrom utca sarkán elhelyezkedő telek, Kardhegy utcai bejárattal
- szomszédos üres telek közösségi területként funkcionál
- jelenlegi szabályozásnak nem felel meg az épület, túlépített, telek határra épített
- eredeti funkció téri igényeinek felel meg
- épület rossz állapota

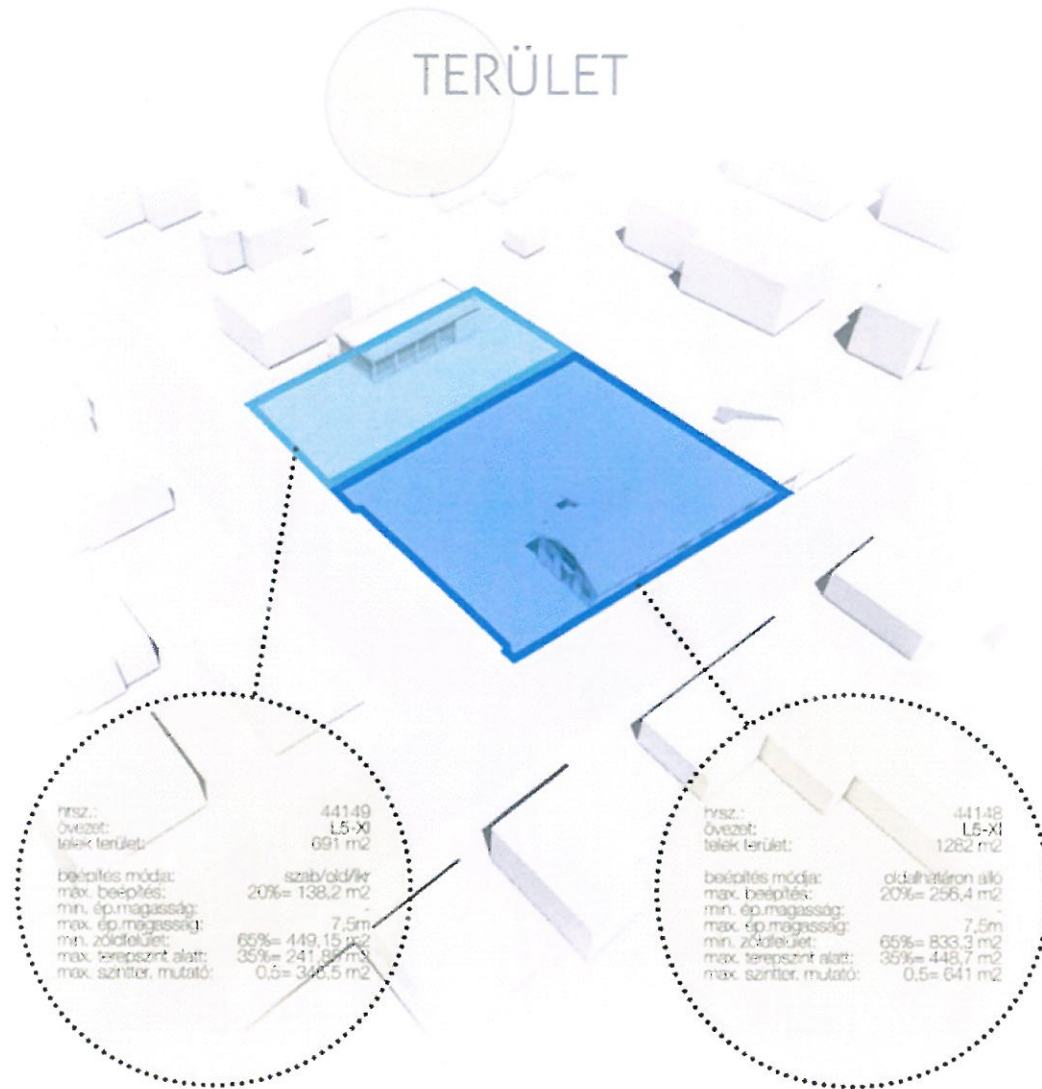
AKTIVITÁS

- változatos programok: kis, nagy létszámú programok és rendezvények egyaránt, különböző célcsoportokat megcélözva
- heti programok: csontkovács rendel az orvosi szobában, bábelőadás, aikido, jóga, pilátes, gyerek balett, piac, kerekítő (mondókás baba-mama) foglalkozások, kórus
- havi vagy alkalmi programok: vásár, önkormányzati programok, egészségnap, jogi tanácsadás, zene- színházi előadások, ünnepi rendezvények, családi napok, lakossági fórum
- klub foglalkozások: kártyaklub, autómodellklub, horgászklub, nyári napközi táborok

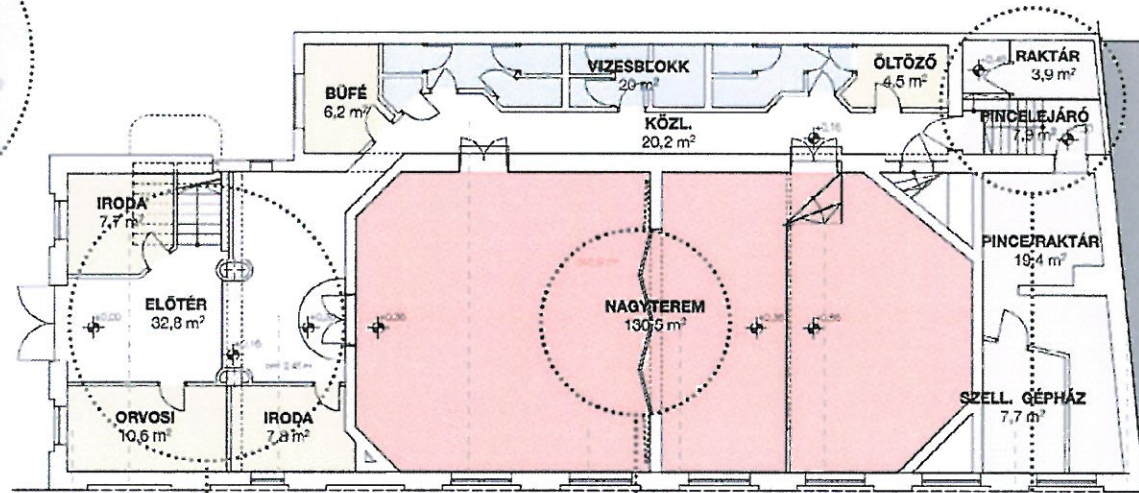
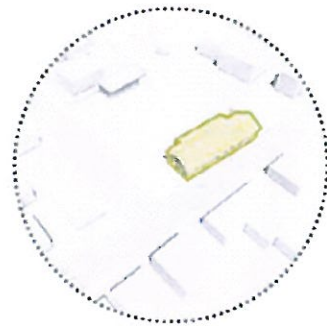
PROBLÉMA

- épület állapota, régi mozi kialakítás
- funkcióknak alkalmatlan terek, helyszűke, sötét, kevés terem
- alacsony érdeklődés
- akadálymentesítés

TERÜLET



ALAPRAJZ Földszint



alapidatok

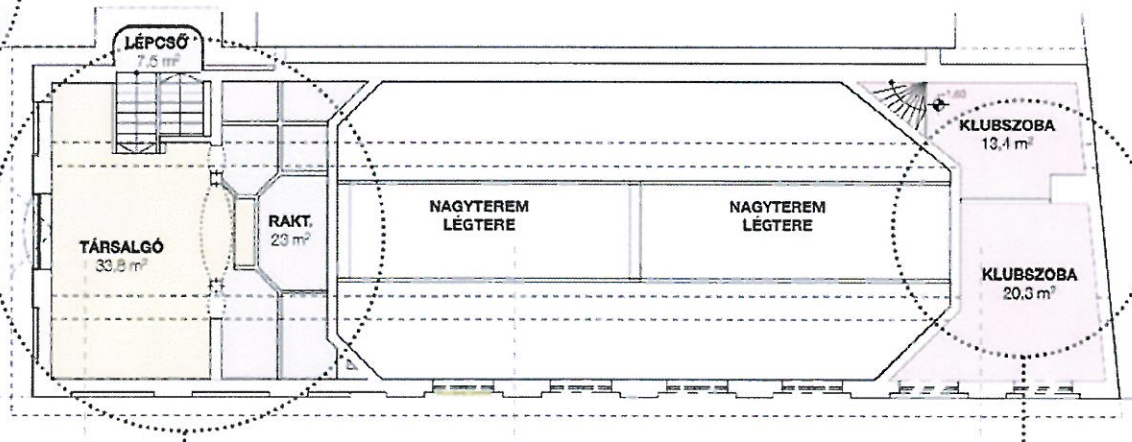
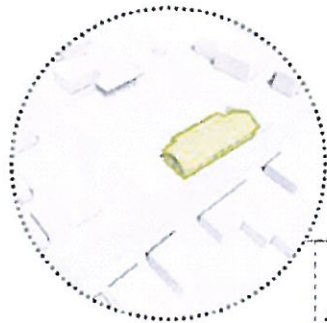
ny.sz.	441-82
övezet	L5 XI
terület	1287 m ²
beépítés módja	időkorláton aló
max. beépítés	20% = 256,4 m ²
min. ép. magasság	-
max. ép. magasság	7,5m
min. zöldfelület	65% = 836,3 m ²
max. lépcsőszint alatt	358 = 448,7 m ²
max. szelvény mutató	0,5 = 641 m ²

helyiséglista

terület	terület
nagyterem	130,5 m ²
recepció	39,8 m ²
szellőztető	63,0 m ²
szellőztető	39,9 m ²
vizesblokk	20,0 m ²
szellőztető	7,7 m ²
recepció	67,5 m ²
raktár	23,0 m ²
előtér	7,8 m ²
össz. nettó:	377,2 m²
össz. bruttó:	475,6 m²
beépítési	(348 m ²) 27,1%
terület	(841,8 m ²) 65,7%
ép. magasság	4,8 m
szelvény mutató	0,37

- recepció/büfé fogadó pult hiánya
- közlekedésszélessége nem elégséges
- hátter műveletek/öltözők hiánya
- épület állapota és felszereltsége nem kielégítő
- mozgáskorlátozott közlekedés megoldatlan
- vizesblokk funkcionális kiosztása
- klub helyiségek, kis termek helyszükséglete
- befogató képesség biztosításának hiánya
- nagyterem kihasználtsága multifunkcionalitás hiánya

ALAPRAJZ Emelet



alapadatok

h.sz.:	441-10
h.név:	LS-31
terület:	69,1 m ²
beépítés módja:	szabványos
max. építménymagasság:	27% = 136,2 m
min. építménymagasság:	7,5 m
max. építménymagasság:	69% = 449,15 m
min. szélsebesség:	m ²
max. szélsebesség:	35% = 241,85 m ²
max. szélsebesség:	m ²
max. szélsebesség:	0,5 = 345,5 m ²

helyiséglista

nagyterem	130,6 m ²
közlekedő	36,4 m ²
korridorok	33,0 m ²
szobák	38,0 m ²
szobák	20,0 m ²
szobák	16,0 m ²
szobák	67,5 m ²
szobák	23,0 m ²
szobák	7,5 m ²

össz. nettó: 377,2 m²

össz. bruttó: 475,5 m²

területarány	0,45 m ² / 27,1%
területarány	0,41 m ² / 65,7%
területarány	4,9 m ²
területarány	0,37

tetőtér állapota
és korszerű beépítés igénye

épület állapota gépészet és
hangtechnika nem megfelelő

tároló és raktár
helyiségek hiánya

HELYSZÍN III.



KELENVÖLGY KÖNYVTÁR ÉS KÖZÖSSÉGI TÉR

Bazsalikom utca 24.

FUNKCIÓ

- telek: játszótér, közösségi tér
- épület: könyvtár, posta, irodahelyiségek, cserkész tevékenység

ADOTTSÁGOK

- sarok telek, Bazsalikom és Alabástrom utca sarka, központi elhelyezkedés
- felújított telek, és kerítés, felújításra szoruló épület belső és homlokzat
- posta kelekvölgy infrastruktúrájába beépült, bolt mellett jó lokáció

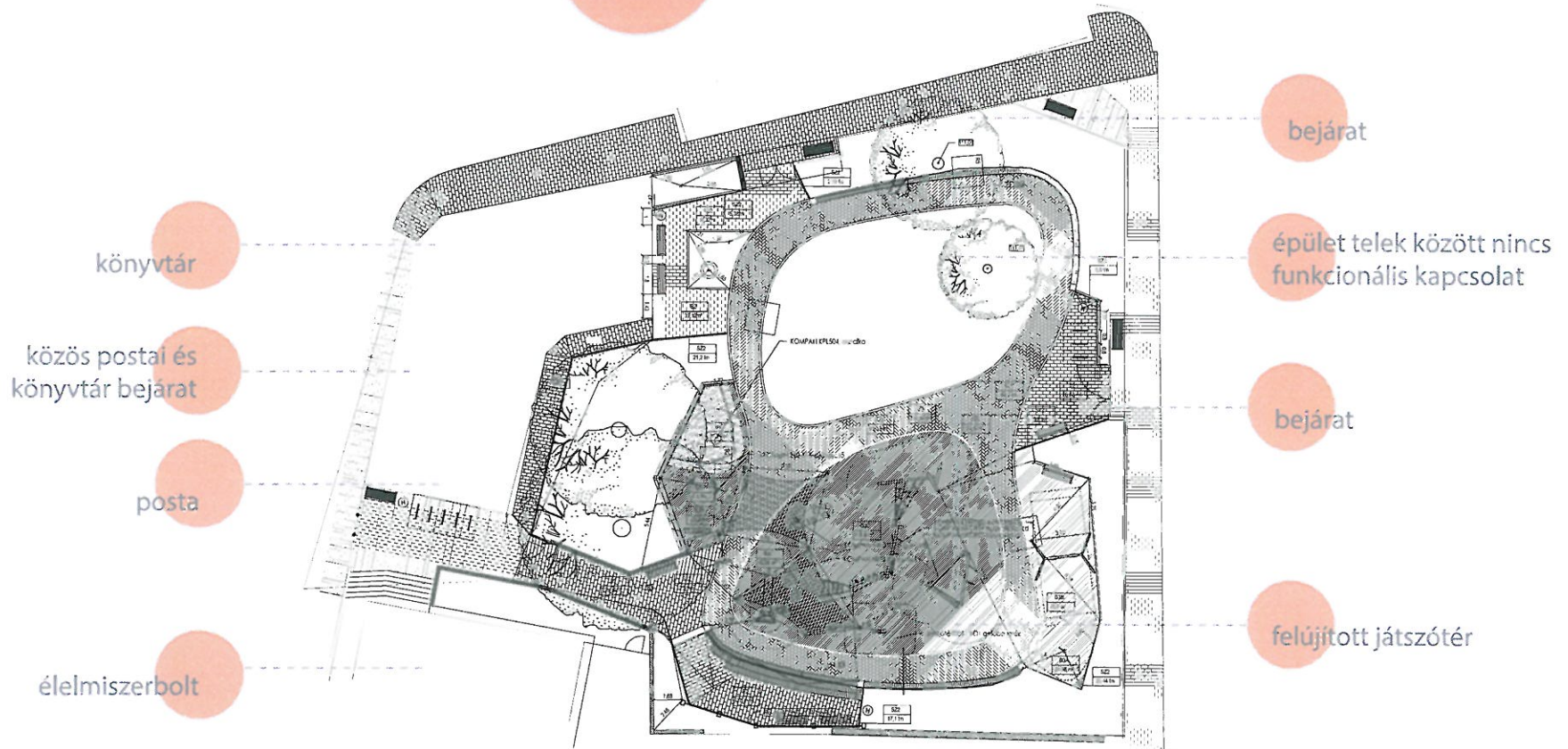
AKTIVITÁS

- telek: játszótér, gyerekeknek szóló szabadidős tevékenységek, közösségi alkalmak
- könyvtár: olvasóklub, gyerekprogramok, felolvasó est, origami, könyvtár látogatás, logopédia, kézműves foglalkozás
- pince: kihasználatlan
- tetőtér: alkalmanként cserkészek használják, többnyire használaton kívül

PROBLÉMA

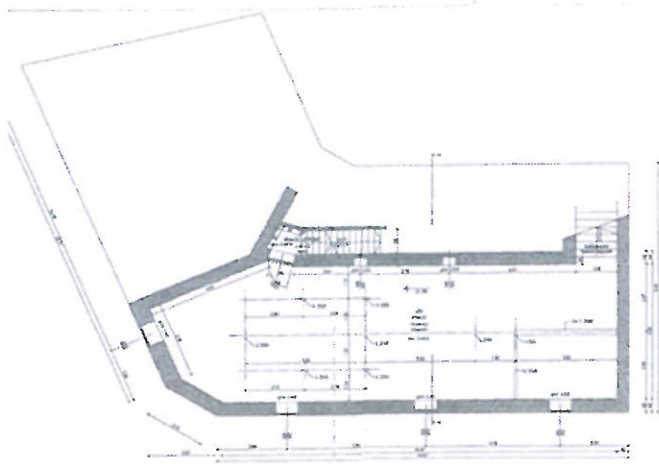
- épület állapota
- egymástól elkülönülő funkciók egy telken/ épületen belül

ALAPRAJZ
Kültér



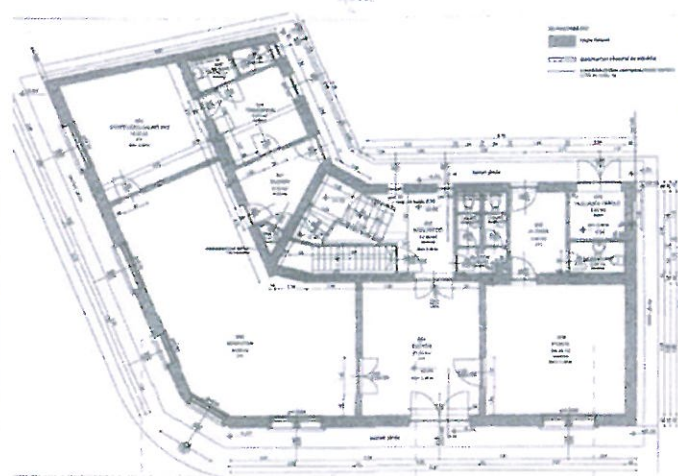
ALAPRAJZ ÉPÜLET

PINCE SZINT



kihaszínatlan tér

FÖLDSZINT

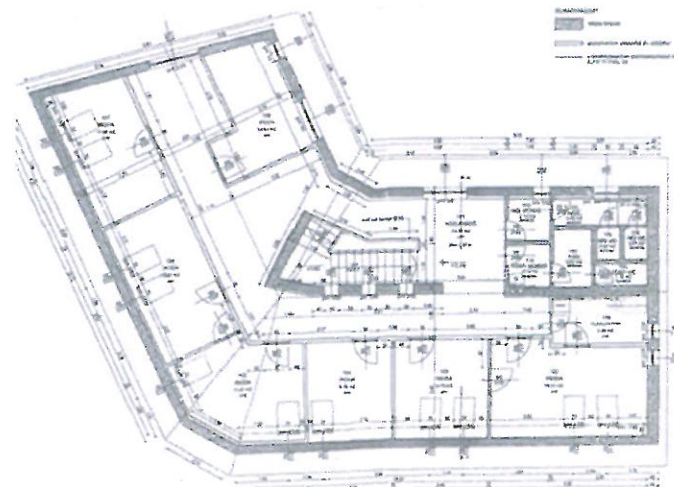


könyvtár

posta és könyvtár
közös bejárata

posta

EMELETI SZINT



kihaszínatlan tér

REHABILITÁCIÓ



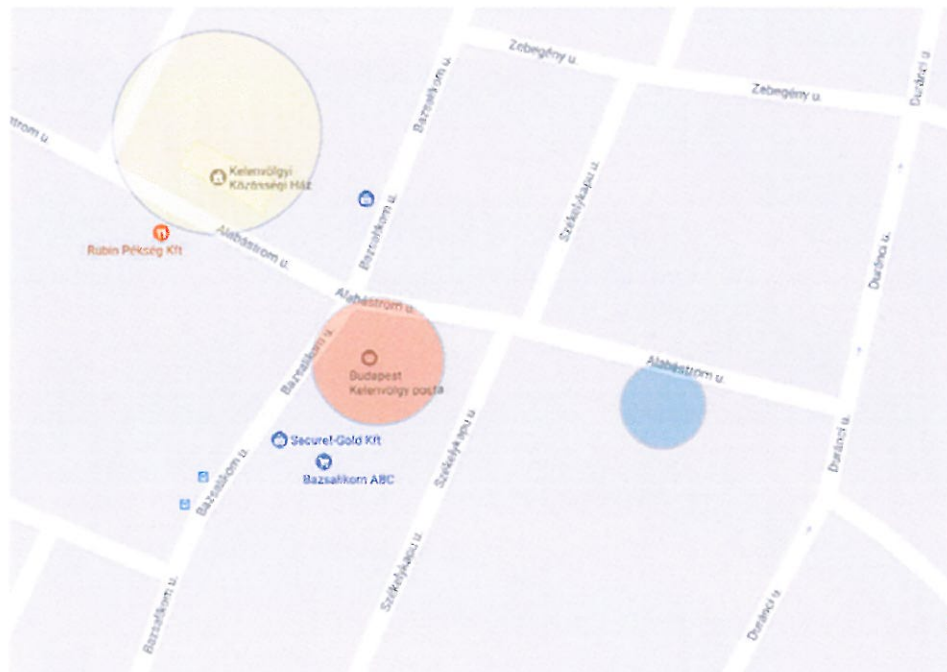
Tervezési szempontok

- kelenvölgy lakosok érdeklődésének felkeltése
- korszerű épületek létesítése, épületek jellegének megtartásával
- funkcionális térkialakítás programok helyszükséglete alapján
- új, kiegészített programtervezet szerinti téri megoldások
- felhasználószemléletű tériigények kielégítése és megteremtése
- új funkciók létrehozása, mely a kelenvölgy lakosok érdekeit szolgálja

Megoldási javaslat

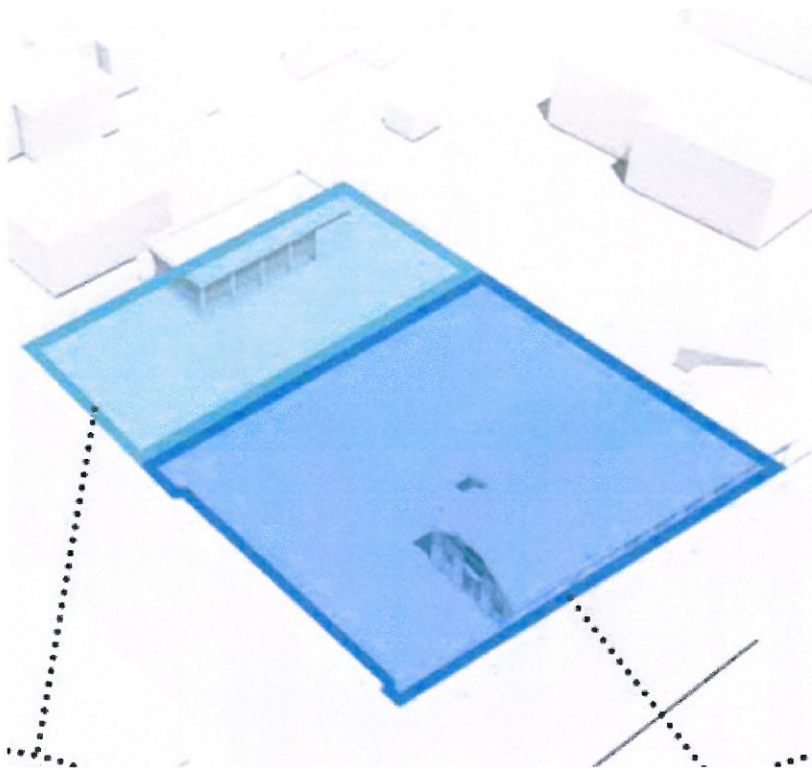
- épületegységek funkcióinak átszervezése:
- közösségi ház bővítése és meglévő épület renoválása, belső téri átalakítása, plusz funkciók telepítésével
- könyvtár épületének funkcióváltása

REHABILITÁCIÓS PROGRAM



- meglévő épület renováció
- funkcionális belső térszervezés
- bővítés plusz épület résszel
- új épületben könyvtár funkció telepítése és civil kör számára biztosított terek
- keletrőlgyi szociális központja
- épület renováció
- szolgáltató egység
- funkcionális belső térszervezés
- keletrőlgyi városszerkezetének központi szolgáltató épülete
- civil kör működésének biztosítása
- új közösségi házzal kooperálva

REHABILITÁCIÓ I. FÁZIS



KÖZÖSSÉGIHÁZ

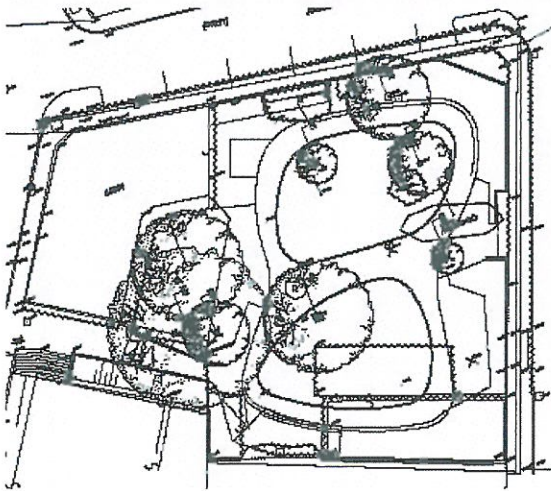
- szomszédos telek egyesítés
- beépítési százalék növelése ~35% bruttó 690 nm beépíthetőség
- szinterület mutató 0,5 ~345 nm
- építmény magasság 7,5 m
- min zöldfelület 65% ~1282 nm

Tervezési program

- parkolási lehetőség biztosítása
- külső homlokzat renovációja
- bővítés, új épületszárny
- szükséges helyiségek: / ~500 nm /
 - előtér, recepció, büfé / ~ 80 nm /
 - nagyterem szinpaddal, hátsó kiszolgáló térrel /~ 90, 20 nm /
 - könyvtár / ~ 70 nm /
 - orvosi tanácsadói szoba, - 1 db /~ 20 nm /
 - klubbhelyiségek - 2 db /~20, 30 nm /
 - kistermek - 1 db /~ 40 nm /
 - mellék helyiség - férfi, női, mozgássérült /~50 nm /
 - irodatermek, raktár, tárolás / ~ 10, 15, 10 nm /
 - közlekedő / ~ 45 nm /

pontos beépítési paraméterek és szinterület
konceptió terv alapján számolható

REHABILITÁCIÓ II. FÁZIS



KÖNYVTÁR ÉPÜLETE

- kelenvölgy központi terének és épületének kijelölése
- könyvtár elköltöztetése
- játszótér változatlan állapotban
- épület és játszótér összeköttetése
- terasz telepítés
- szolgáltató épület létesítése kelenvölgy lakosainak igényei, várostervezési és infrastrukturális igények alapján
- pince hasznosítása, földszinti tér átalakítása, emelet beépítése

PONT
co. lab

Elérhetőség

hello@pontcolab.com

0620/9333138

www.pontcolab.com

1085 Bp. Horánszky utca 13.