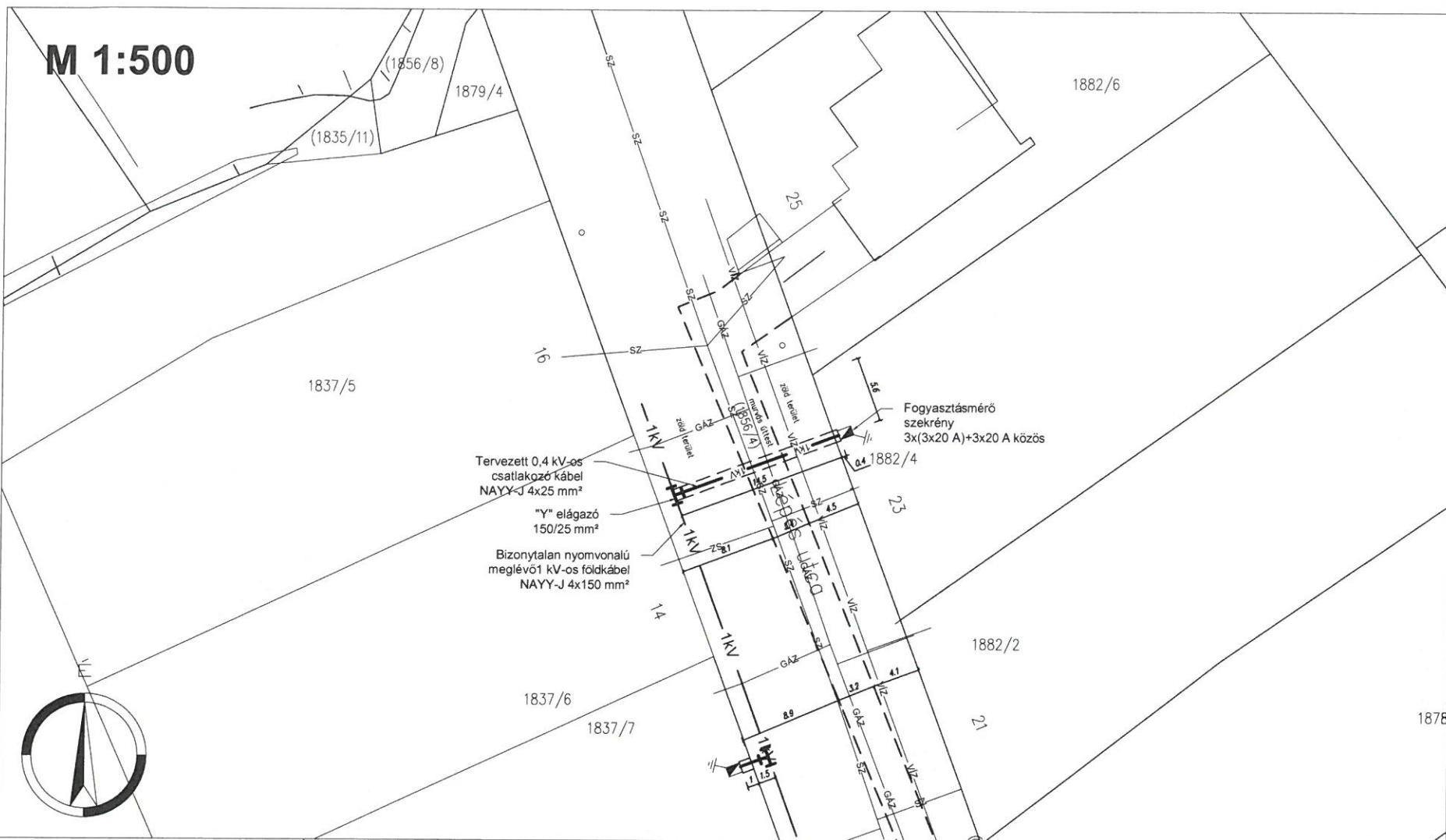


M 1:500



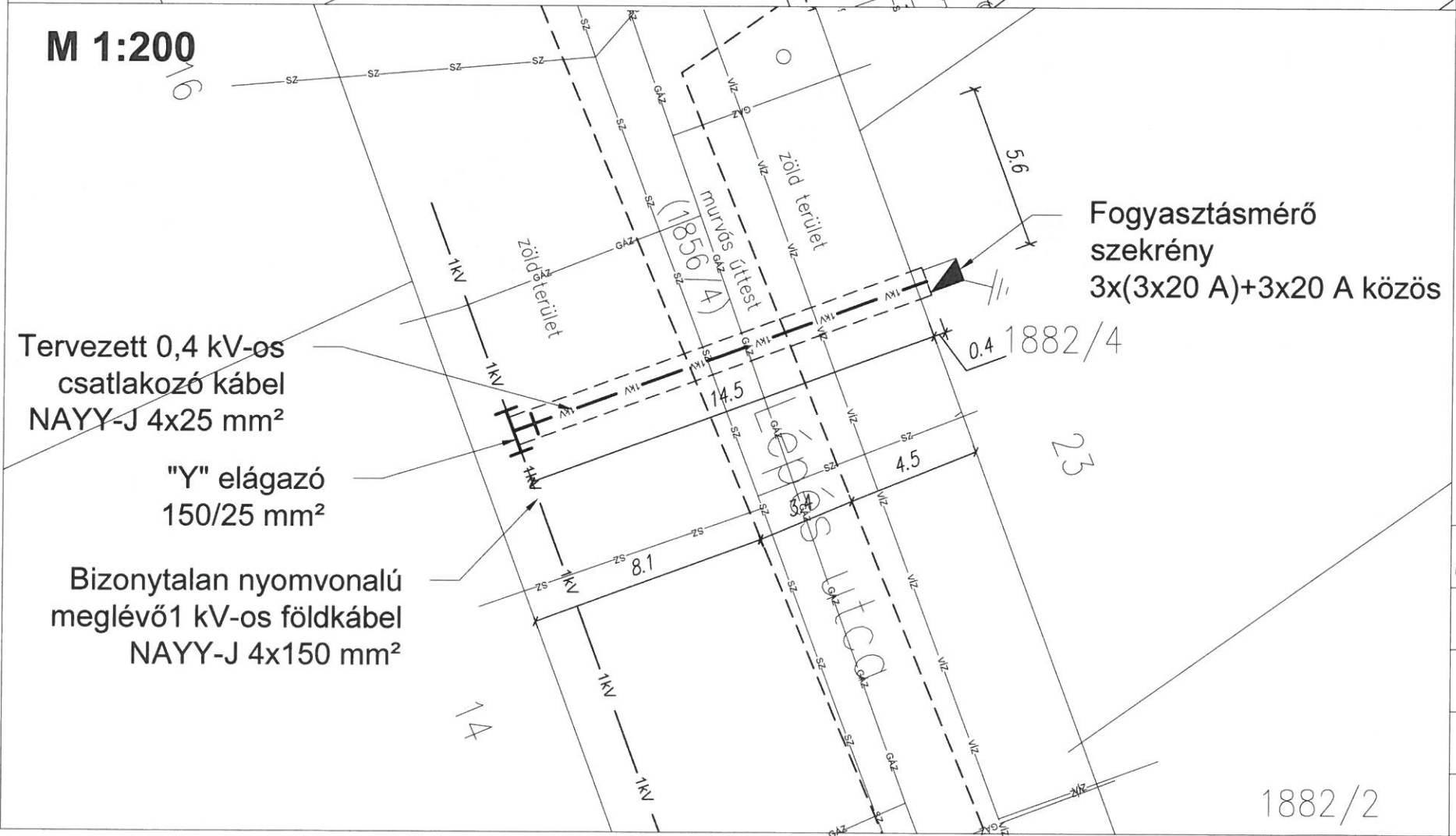
Tervezett 0,4 kV-os csatlakozó kábel NAYY-J 4x25 mm²
 "Y" elágazó 150/25 mm²
 Bizonytalan nyomvonalú meglévő 1 kV-os földkábel NAYY-J 4x150 mm²

Fogyasztásmérő szekrény 3x(3x20 A)+3x20 A közös



- Jelmagyarázat:**
- 1kV — : Tervezett csatlakozóvezeték
 - - - - - : Védőcső
 - SZ — : Szennyvíz, csatorna
 - VÍZ — : Vízvezeték
 - GÁZ — : Gázvezeték
 - 1kV — 1kV — : Meglévő 0,4 kV-os kábelhálózat
 - UPC — : UPC kábel
 - T-c — : Telekom távközlési légvezeték
 - ⊙ : Betongyámas faoszlop
 - : Szekrény

M 1:200



Tervezett 0,4 kV-os csatlakozó kábel NAYY-J 4x25 mm²

"Y" elágazó 150/25 mm²

Bizonytalan nyomvonalú meglévő 1 kV-os földkábel NAYY-J 4x150 mm²

Fogyasztásmérő szekrény 3x(3x20 A)+3x20 A közös

Építendő kábel típusa : NAYY-J 4x25 RE 0,6/1 kV-os földkábel
 Nyomvonalhossz: 16 m Kábelhossz: 19 m
 Védőcsőhossz: 16 m Átmérő: KPE Ø110(földben)

Megjegyzés

- A kábeleket 0,6 m mélyen homokágyban jelzőszalaggal kell fektetni.
- Kábelárok ásás kézi erővel történhet, kábelárok ásó gép alkalmazása tilos!
- Kábelfektetésnél az MSZ 13207 előírásait be kell tartani.
- Érintésvédelem módja: nullázás.
- A kábelekre a közműkeresztezésnél (pl. gázvezeték, vízvezeték) védőcsövet kell húzni.
- Az érintett közműszolgáltatóktól a kivitelezés idejére szakfelügyeletet kell kérni!
- A tervezett elektromos kábel és a meglévő gázvezeték között 1m távolság tartandó!

Vetület: EO V		Alapszint: Balti	
Felelős tervező: Gál Zoltán 13-14343	Tervező: Madarász Nóra	Munkaszám: 26035	Rajzszám: NYR-csatl_26035_Budapest XI_Lépés
Nyomvonal hossza: 16 m		Budapest XI ker, Lépés utca 23. (1882/4 hrsz.) villamosenergia-ellátása	
Lépték: 1:500, 1:200	Megbízó: elmű hálózat 1132 Budapest Váci út 72-74.		
Rajz megnevezése: Nyomvonalrajz			
Dátum: 2018. április			