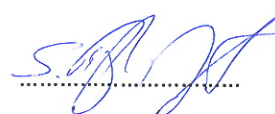
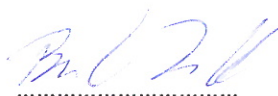
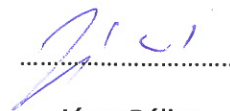


Tsz: 12.16.115

Iratszám: ENG-12-FOR-I-002

MŰSZAKI LEÍRÁS**ETELE TÉRI SZOLGÁLTATÓ ÉS KERESKEDELMI KÖZPONT****A beruházás által érintett közutakra vonatkozó engedélyezési és kiviteli
tervek****FOR-FORGALOMTECHNIKA****ENGEDÉLYEZÉSI TERV****Engedélyezési terv a teljes kapcsolódó területre vonatkozóan****Kádi Ottó***tervező*

KÉ-KK/01-11990

**S. Vígh Judit***tervező gyakornok***Dr. Berki Zsolt***irodavezető***Józsa Bálint***belső ellenőr***Budapest, 2018. március hó**

ELŐZMÉNYEK

Társaságunk az Futureal Prime Properties One Ingatlanfejlesztő Részalap megbízásából készíti az ETELE TÉRI SZOLGÁLTATÓ ÉS KERESKEDELMI KÖZPONT által érintett közutakra vonatkozó engedélyezési és kiviteli terveket.

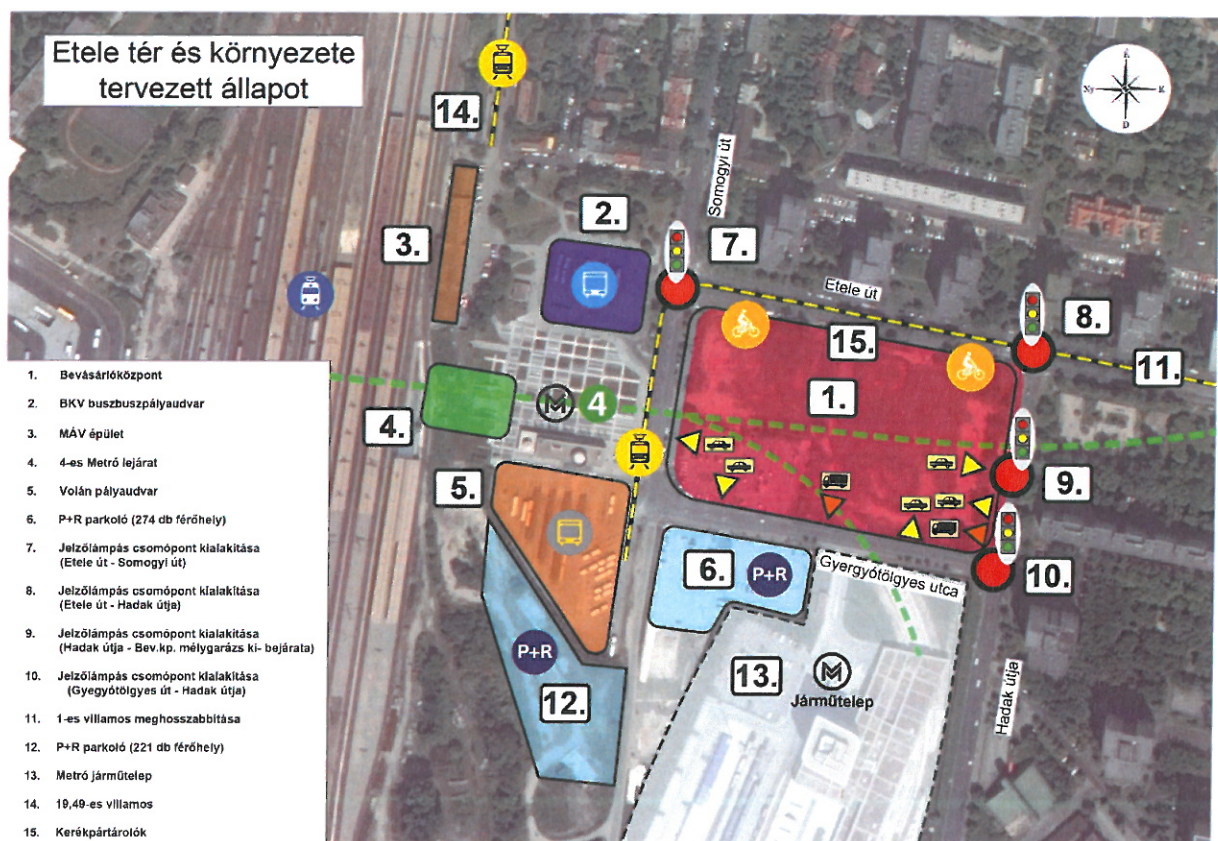
A tervezett bevásárlóközpont érinti a Gyergyótölgyes utca teljes, a Hadak útja Than Károly – Etele út közötti, valamint az Etele út és Somogyi út- Hadak útja közötti szakaszát is.

A Somogyi úton illetve az Etele úton jelen tervezés kapcsolódik a BKK Zrt. „Az 1-es villamos Etele térig történő meghosszabbítása” projektjéhez. A kereskedelmi központ megvalósításához szükséges volt az 1-es villamos terveinek módosítására az Etele úton illetve a Somogyi úton. **Az Etele út és Somogyi út szegélyei és a kereskedelmi központ melletti járda területek, az Etele út – Hadak útja, valamint a Somogyi út –Gyergyótölgyes utca csomópontok a kereskedelmi központhoz kapcsolódó egyéb közúti fejlesztésekkel (Gyergyótölgyes u., Hadak útja) összhangban kerülnek megvalósításra.**

Jelen terv tehát az Etele út, Somogyi út, Gyergyótölgyes u. és Hadak útja végleges kialakításának terveit tartalmazza, úgy az 1-es villamos terveihez maximálisan csatlakozik.

TERVEZETT ÁLLAPOT

A **tervezési terület** az Etele út – Somogyi út – Gyergyótölgyes utca – Hadak útja által határolt terület, amely magában foglalja a határoló utakat illetve azok csomópontjait.



A fejlesztési terület közvetlen hatásterülete

A tervezett állapotban az alábbi fejlesztéseket vettük figyelembe:

- Az Etele út – Borszéki út – Gyergyótölgyes utca – Somogyi út által határolt közel 23.700 m² területű, mai Számalk (13-as), tömbön, **1230 darab** parkolóhellyel rendelkező **bevásárlóközpont épül.**
- Figyelembe vettük a 2015-ben megépült P+R parkolókat. A Somogyi út – Gyergyótölgyes utcai csomóponttól dél-nyugatra, a **Volán pályaudvartól délre létesült 221 férőhelyes**, valamint a **Gyergyótölgyes utcai 247 férőhelyes P+R parkolót.**
- Meglévő állapotnak tekintettük az 1-es villamos Etele térig történő meghosszabbítását.**

A forgalmi vizsgálat alapján a bevásárlóközpont létesítése nyomán az alábbi **közúti fejlesztéseket** terveztük:

Hadak útja

- Az útszakasz jelentősége megnő, hisz a parkolóház bejárata és kijárata is innen, illetve a Gyergyótölgyes utcáról nyílik, valamint itt található a loading dock (rakodó) bejárata is.
- Csomóponti fejlesztések miatt 2x2 sávossá bővítés az Etele út - Gyergyótölgyes utca között.
- Északon a bevásárlóközpontból mélygarázs kihajtó létesítése két járműosztályozóval – egy balra kanyarodó, illetve egy balra és jobbra kanyarodó iránnyal.
- Délien két sáv mélygarázs behajtó létesítése. A behajtó északi része a személygépjárművek, délen a tehergépjárműforgalom számára áll rendelkezésre.
- Járműosztályozó (jobbra) létrehozása a parkolóház bejárata előtt.
- Délien a bevásárlóközpont mélygarázsához vezető balra kanyarodó irány számára további járműosztályozó létrehozása, mely által az egyenes irány sávja kelet felé tolódik. Azért indokolt, mert az egyenes irány hangolt jelzőlámpás forgalomirányítású rendszer, ezáltal a balra kanyarodók az egyenesen haladókat nem tartják fel.
- Délien a lakótelepről becsatlakozó kétirányú út megszüntetésre kerül forgalombiztonsági okokból. A kapcsolat a lakótelepen található pollersor elbontása révén megmarad, a Borszéki utca, illetve az Egér út megközelíthető a Puskás Tivadar utca - Major utca útvonalon.
- A lakótelepről kétirányú kihajtási lehetőség egy sáv szélességben.

Than Károly út

- A Borszéki utca felé 2 sávossá bővül, továbbá 24 férőhelyes, párhuzamos parkolásra alkalmas parkolósáv létesítése.
- Az útpálya ívének korrigálása a biztonságosabb közlekedés érdekében.

Gyergyótölgyes utca

- A Somogyi úti oldalon a bevásárlóközpont parkolójának ki- illetve bejárati torkolata között 4 sávossá bővül, a Hadak útja felé 3 sávossá szűkül.
- Bevásárlóközponthoz behajtó létesül a keleti oldalon két sáv szélességben.
- Bevásárlóközponthoz két kihajtó létesül a nyugati oldalon a Than Károly út felé és a keleti oldalon a Somogyi út felé.
- A Than Károly utca felé kapacitásbővítés: két jobbra kanyarodó forgalmi sáv kerül kialakításra.
- Balra kanyarodás a Hadak útja felé megszűnik. A Hadak útja felé kanyarodó irány forgalma elenyésző, cserébe a Than Károly utca felé kanyarodó főirány így gyorsabban kiürül.

Etele út – Somogyi út

- Főbb változtatások az 1-es villamos tervei szerint.
- A helyi autóbusszpályaudvar könnyebb megközelíthetősége érdekében a csomópontban található csepesztiget szűkítése.
- Az Etele út – Hadak útja csomópontban a jelenlegi egyenes irány kiegészül egy balra kanyarodó iránnyal is.
- Somogyi úton kihajtó létesül, ezáltal a szegély korrekcióra szorul.

Szabályozástechnika

- A bevásárlóközpont mélygarázsának Hadak útjai északi kihajtójánál új jelzőlámpás csomópont építése.
- A bevásárlóközpont mélygarázsának Hadak útjai behajtójánál jelzőlámpás csomópont építése.
- A két új jelzőlámpás csomópont kialakítása következtében jelzőlámpás csomópont kialakítása a Hadak útja – Gyergyótölgyes utca csomópontban.
- Az Etele út – Hadak útja, Hadak útja – mélygarázs ki- és bejárat, valamint a Hadak útja – Gyergyótölgyes utca csomópont hangolt rendszert alkot.
- Az *1-es villamos Etele térig történő meghosszabbítása* projekt keretében az Etele út – Somogyi út, valamint az Etele út – Hadak útja csomópontok átépítésre kerülnek. Az Etele út – Somogyi út csomópont jelzőlámpás irányítást kap.
- A tervezett jelzőlámpás csomópontok fázistervei a **Szabályozástechnika kötetben (ENG-12-FOR-I-005-M00)** találhatóak.

Kerékpárút

- A gyalogosok és a zöld környezet védelme érdekében vonalvezetése módosul a Hadak útja Than Károly út szakaszon.
- Összhangban a kerületi szabályozási tervvel kerékpárút építése az Etele út Somogyi út – Hadak útja szakaszán, illetve a Somogyi úton. Az Etele úton épített kerékpárút a mai Gyergyótölgyes utcán át vezetett kerékpárutat pótolja, mely a vasúti pályaudvaron át haladva Őrmező felé biztosít kapcsolatot.

Fontos megjegyezni, hogy autóbusszal érkező rendszeres vásárlói forgalomra az épületben **nem kell** számítani.

Az Etele tér és környezete 12 tonnás össztömegkorlátos övezetben található, áruszállítás szempontjából célforgalomban behajtási hozzájárulás nélkül megközelíthető utak az Egér út, Borszéki utca és a Than Károly utca.

A tervezett forgalomtechnikai állapotot az **ENG-12-FOR-R002-He-M00** helyszínrajz tartalmazza.

MUNKAVÉDELEM

A terv az 1993. évi XCIII. sz. munkavédelmi törvényben előírt munkavédelmi követelményeknek megfelel és a terv szerinti kivitelezés esetén a vonatkozó munkavédelmi előírások betartásán túlmenően különleges intézkedést nem írunk elő.