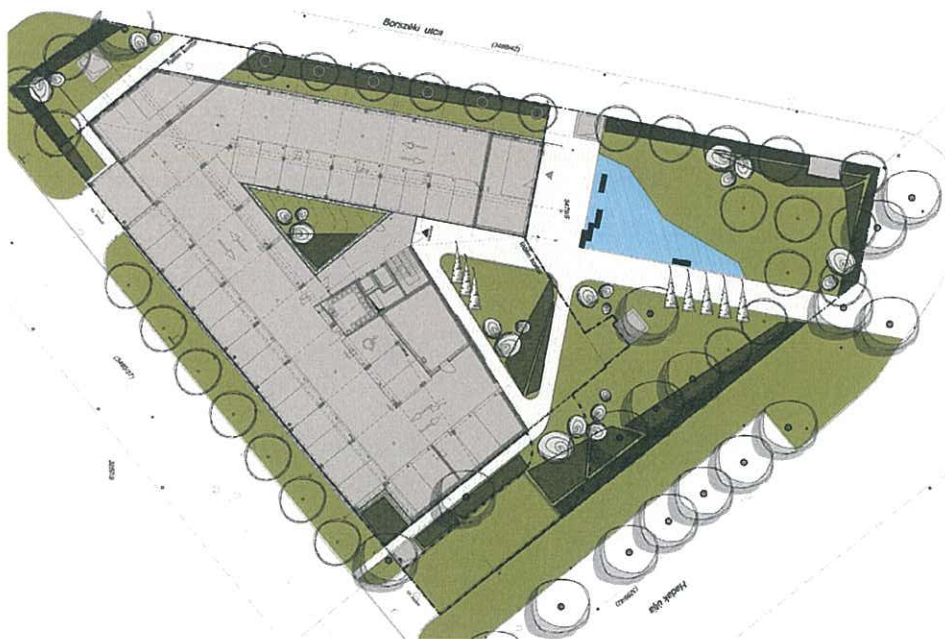


THÁN KÁROLY ÚTI TÁRSASHÁZ  
BUDAPEST, XI. KER. THÁN KÁROLY ÚT  
Hrsz.: 3479/5  
ÉPÍTÉS ENGEDÉLYEZÉSI TERV

Favédelmi- fakivágási munkarész



Táj-Consult Bt.  
KÖRNYEZETRENDEZÉSI BETÉTI TÁRSASÁG  
1131 Budapest, Gyöngyösi út 23..

Budapest, 2017. szeptember



ALÁÍRÓLAP

THÁN KÁROLY ÚTI TÁRSASHÁZ  
BUDAPEST, 1119. HADAK ÚTJA 5.

Hrsz.: 3479/5


ÉPÍTÉS ENGEDÉLYEZÉSI TERV

Favédelmi- fakivágási munkarész

Építész tervező:

LAB5 Építésziroda Kft.  
1114 Budapest, Fadrusz utca 32.

Szakági tervező:

Karádi Kata   
okl. tájépítész  
K 01-5225  
Táj-Consult Bt.  
1131 Budapest, Gyöngyösi út 23.

Budapest, 2017. szeptember



## TERVEZŐI NYILATKOZAT

Tervezés tárgya: THÁN KÁROLY ÚTI TÁRSASHÁZ  
BUDAPEST, 1119. HADAK ÚTJA 5.  
Hrsz.: 3479/5  
ÉPÍTÉS ENGEDÉLYEZÉSI TERV

Favédelmi- fakivágási munkarész

Építető: Trendo Home Ingatlanfejlesztő Kft.  
1054 Budapest, Szabadság tér 7.  
Kapcsolattartó:  
Nagy Sándor, projektmenedzser (Reticolo Kft)

Tervező: Karádi Kata  
K 01-5225

A 312/2012 (XI.8.) sz. Kormányrendelet alapján kijelentjük, hogy a tervdokumentációban alkalmazott műszaki megoldások megfelelnek a vonatkozó jogszabályoknak, általános érvényű és eseti előírásoknak.

Kijelentem továbbá, hogy a tervezési feladat elvégzéséhez megfelelő jogosultsággal rendelkezem.

Budapest, 2017. szeptember

Karádi Kata  
tájépítész tervező

## MŰSZAKI LEÍRÁS

THÁN KÁROLY ÚTI TÁRSASHÁZ  
BUDAPEST, 1119. HADAK ÚTJA 5.

Hrsz.: 3479/5

ÉPÍTÉS ENGEDÉLYEZÉSI TERV

## Favédelmi- fakivágási munkarész

Favédelem, fakivágás:

A telek területén jelenleg épület nem található.

Növényállomány tekintetében 14 db lombos fa található, melyből az építkezés során 10 db kivágásra kerül.

Az építési telek területén /Hrsz.: 3479/5/, a kivágandó lombos fák közül, 8 db Acer pseudoplatanus és 2 db Morus alba 150%-os törzskörméret pótlási kötelezettséggel bír.

Az építési tevékenység következtében, a Hrsz.: (3480/79) helyrajzi számú közterületen, további 2 db Ailanthus altissima kivágása válik szükségessé, mivel kevés esély van rá, hogy az építkezés folyamán megmenthetőek, ezen fák inváziós faj lévén, darabszám mértékében pótlendő.

A fapótlás módját és mértékét a Budapest Főváros XI. Kerület Újbuda Önkormányzata - 15/2017./V.3./ XI. ÖK számú rendelete alapján kell teljesíteni.

A favédelmi- és fakivágási dokumentáció, az Önkormányzat zöldfelületi előadójával történt egyeztetés alapján készült.

Az épületen kívüli, üresen álló parlag felszíni terület, döntően rudeális gyomtársulással fedett, nem fenntartott, elhanyagolt állapot jellemzi.

Felszín síknak mondható, kerítéssel körbekerítve.

Fakataszter:

sorsz.	Latin név	Törzskörméret /cm/	Lombkorona mérete /m/	Megjegyzés	HRSZ	Teendő
1.	Acer pseudoplatanus	94	6	jó állapotú	3479/5	
2.	Acer pseudoplatanus	94	9	jó állapotú	3479/5	kivágandó
3.	Acer pseudoplatanus	79+94	7	jó állapotú	3479/5	kivágandó
4.	Ailanthus altissima	88	4,5	jó állapotú	3479/5	
5.	Acer pseudoplatanus	94+79+79	9	jó állapotú	3479/5	
6.	Acer pseudoplatanus	47+79	7	jó állapotú	3479/5	

7.	Acer pseudoplatanus	79	5,5	jó állapotú	3479/5	
8.	Acer pseudoplatanus	47+31	6	jó állapotú	3479/5	kivágandó
9.	Acer pseudoplatanus	110	6,5	jó állapotú	3479/5	kivágandó
10.	Acer pseudoplatanus	79	5,5	jó állapotú	3479/5	kivágandó
11.	Acer pseudoplatanus	110	7	jó állapotú	3479/5	kivágandó
12.	Acer pseudoplatanus	79+47	8	jó állapotú	3479/5	kivágandó
13.	Morus alba	63	5	jó állapotú	3479/5	kivágandó
14.	Morus alba	63+47		csonkolt	3479/5	kivágandó
15.	Celtis occidentalis	141	7,5	jó állapotú	3480/37	
16.	Ailanthus altissima	63	5	közepes állapotú	3480/37	kivágandó
17.	Ailanthus altissima	25+63	6	közepes állapotú	3480/37	kivágandó
18.	Acer pseudoplatanus	47	4	közepes állapotú	3479/5	kivágandó
19.	Acer pseudoplatanus	47	4	jó állapotú	3256/42	
20.	Acer pseudoplatanus	63	5	jó állapotú	3256/42	
21.	Acer pseudoplatanus	63	5	jó állapotú	3256/42	
22.	Acer pseudoplatanus	47	3,5	jó állapotú	3256/42	
23.	Acer pseudoplatanus	47	2,5	jó állapotú	3256/42	
24.	Acer pseudoplatanus	31	3,5	jó állapotú	3256/42	
25.	Acer pseudoplatanus	47	5	jó állapotú	3256/42	
26.	Acer pseudoplatanus	63	5	jó állapotú	3256/42	
27.	Acer pseudoplatanus	63	5,5	jó állapotú	3256/42	
28.	Acer pseudoplatanus	79	6,5	jó állapotú	3256/42	

Közterületi ingatlanon kivágott fás szárú növények pótlásának helyével kapcsolatban, közérdekből a Jegyző mentességet adhat pénzbeli megváltási kötelezettség alól és a pótlás helyszínéül más közterületi ingatlan is kijelölhető, a Budapest Főváros XI. Kerület Újbuda Önkormányzata – 15/2017./V.3./ XI. ÖK számú rendelete, 7. mellékletben részletezett közterületi cserje- és növényültetést lehet megállapítani. Ebben az esetben kizárólag a hatóság által kijelölt közterület építésére, felújítására vonatkozó kertépítészeti kiviteli terv alapján lehet a kijelölt cserje- és növényültetés faátmérőre történő átváltási összegét megállapítani a 7. mellékletben részletezett átváltási táblázat alapján.

#### Tervezett állapot:

Az építkezés következtében kivágott fák pótlására, a telek területén 21 db előnevelt 2xi (18/20) lombosfa kerül elültetésre, melyből 6 db planténeres kis lombkoronájú fa, melyek zöldtetőn kerülnek elhelyezésre.

A közterületen kivágott lombosfák pótlására, javaslatot tettünk a (3480/37) hrsz közterület mentén tervezett 7 db előnevelt 2xi (18/20) lombosfa elültetésével.



Az övezeti előírásoknak megfelelő minimális zöldfelület elérés érdekében zöldtetők kialakítása vált szükségessé. Így a növényalkalmazás tekintetében, a rendelkezésre álló termőföld vastagsághoz kell alkalmazkodni.

A cél minden esetben, az igényes zöldfelület kialakítása, mely rekreációs, pihenő és mikroklíma javító hatással bír.

A szükséges zöldfelületi arány elérése érdekében, díszítő is létesül, 75%-ban beszámítható és tovább javítja mikroklíma hatást.

A földszinten kialakított zöldtetők, az emeleteken létesített zöldtetők, a tényleges, 100%-os zöldfelületek, továbbá a díszítő biztosítja az önkormányzat által előírt zöldfelületi minimumot.

A telek területén létesített zöldfelület minden 100m<sup>2</sup>-re jut legalább 1 db lombos fa, melyek a meglévő és telepített új lombos fák révén érvényesítik az Önkormányzat előírását e vonatkozásban.

A tervezett növények listája a következő:

#### Növényjegyzék

Budape  
st,XI.  
hadak  
útja 5.

sorsz	latin név	magyar név	méret	db
<b>Lombos fák</b>				
1.	Acer campestre		SF 2xi 20/25	6
		<i>Mezei juhar /nád mellett nevelt koronájú lapos formára nyírt, nadrendszerre kötözve/</i>		
2.	Carpinus betulus 'Monumentalis'	<i>Törpe oszlopos gyertyán 1m- es törzsmagassaggal</i>	SF 2xi 16/18	5
3.	Prunus fruticosa 'Globosa'	<i>Gömb csepleszmegegy</i>	SF 2xi 16/18	10
				<b>21</b>
<b>Oszlopos örökzöld</b>				
4.	Juniperus communis 'Hibernica'	<i>Oszlopos boróka</i>	2xi 200/250	5
5.	Juniperus scopolorum 'Skyrocket'	<i>Rakéta boróka</i>	2xi 200/250	4
				<b>9</b>
<b>Sövénycserje 10db/m<sup>2</sup></b>				
6.	Ligustrum ovalifolium	<i>Télizöld fagyal</i>	kont 40/60	466
7.	Carpinus betulus	<i>Gyertyány</i>	kont 40/60	466
				<b>466</b>
<b>Szoliter cserje</b>				
8.	Acer palmatum	<i>Japán juhar</i>	2xi 150/175	4
9.	Deutzia hybrida 'Mont Rose'	<i>érdes levelű gyöngyvirág cserje, rózsaszín virággal</i>	2xi 150/175	6
10.	Prunus laurocerasus 'Mari'	<i>Babérmaggy</i>	kont 60/80	15
11.	Prunus laurocerasus 'Otto Luyken'	<i>Babérmaggy</i>	kont 60/80	16
12.	Amelanchier larmarckii		kont 175/200	3



13.	Viburnum x pragense	Prágai bangita	2x1 150/175	3
				47

**Talajtakaró cserje 8 db/m<sup>2</sup>**

14.	Berberis thunbergii 'Atropurpurea nana'	Törpe japán vérborbolya	kont 30/40	49
15.	Cotoneaster dammeri	Szőnyegmadárbirs	kont 30/40	238
16.	Lavandula angustifolia 'Hidcote'	Orvosi levendula	kont 14/20 36db/m <sup>2</sup>	350
17.	Lonicera nitida 'Maigrün'	Terülő mirtuszlonc	kont 30/40	357
				994

**Évelő**

18.	Geranium sanguineum	Piros gólyaorr	cs8 36db/m <sup>2</sup>	348
19.	Hypericum calycinum	Örökzöld orbáncfű	cs8 36db/m <sup>2</sup>	445
20.	Pachysandra terminalis	Japán kövérke	cs8 36db/m <sup>2</sup>	411
21.	Hosta plantaginea	Nagy árnyékliliom	cs8 36db/m <sup>2</sup>	162
22.	Festuca pallens	Ezüst csenkesz	cs8 36db/m <sup>2</sup>	714
23.	Iberis sempervirens	Örökzöld tatárvirág	cs8 36db/m <sup>2</sup>	601
24.	Pennisetum alopecuroides	Évelő torzborzfü	cs8 36db/m <sup>2</sup>	1107
				3788

Karádi Kata

Budapest, 2017. szeptember

Karádi Kata  
tájépítész tervező  
K 01-5225



## FAKIVÁGÁSI KÉRELEM

THÁN KÁROLY ÚTI TÁRSASHÁZ  
BUDAPEST, 1119. HADAK ÚTJA 5.  
ELŐTTI KÖZTERÜLETEN  
Hrsz.: (3480/37)  
ÉPÍTÉS ENGEDÉLYEZÉSI TERV

## Favédelmi- fakivágási munkarész

A tervezett átalakítás miatt a következő fák kivágására kérünk engedélyt a (3480/37) hrsz. -ú közterületen:

Sorsz.	Fafaj	Törzsmérő cm	Pótlandó
16.	Ailanthus altissima	20	X
17.	Ailanthus altissima	8+20	X
	Összesen:	48	

Az építkezés miatt kivágott fák, melyek pótlandóak össz-törzsmérő: 48 cm.

A kivágott fák össz-törzsmérőjének 150%-át kell pótolni a területen /Budapest Főváros XI. Kerület Újbuda Önkormányzata - 15/2017./V.3./ XI. ÖK számú rendelete 8.§ alapján - a fás szárú növények védelméről /.

A kivágandó 2 db Ailanthus altissima, inváziós faj lévén, a kivágásra kerülő növények számával azonos számú előnevelt díszfával egyenlő mennyiségben ültetendő.

A pótlás mennyiségéről és módjáról az építési engedély fog határozni, a Budapest Főváros XI. Kerület Újbuda Önkormányzata - 15/2017./V.3./ XI. ÖK számú rendelete 9.§ alapján.

A pótlandó famennyiség, telken belüli elültethető mennyiségét a kertépítészeti terv fogja tartalmazni, a fennmaradó mennyiséget pénzbeli megváltással kell teljesíteni, az Önkormányzat felé.

A pénzbeli megváltás mértéke a Budapest Főváros XI. Kerület Újbuda Önkormányzata - 15/2017./V.3./ XI. ÖK számú rendelete 14.§ alapján, az Önkormányzat által közterületen elültetett, a 12/14 cm törzskörméretű (4 cm törzsmérőjű) legalább kétszer iskolázott, sorfa minőségű faiskolai áru ültetési költséggel és 3 év gondozási költséggel növelt évi átlagára, melynek összege 66.200 Ft, azaz hatvanhatezer-kétszáz forint.

Karádi Kata  
tájépítész tervező





## FAKIVÁGÁSI KÉRELEM

THÁN KÁROLY ÚTI TÁRSASHÁZ  
BUDAPEST, 1119. HADAK ÚTJA 5.

Hrsz.: 3479/5

ÉPÍTÉS ENGEDÉLYEZÉSI TERV

## Favédelmi- fakivágási munkarész

A tervezett átalakítás miatt a következő fák kivágására kérünk engedélyt a 3479/5 hrsz. -ú magánterületen:

Sorsz.	Fafaj	Törzskörméret cm	Pótlandó
2.	Acer pseudoplatanus	94	X
3.	Acer pseudoplatanus	79+94	X
8.	Acer pseudoplatanus	47+31	X
9.	Acer pseudoplatanus	110	X
10.	Acer pseudoplatanus	79	X
11.	Acer pseudoplatanus	110	X
12.	Acer pseudoplatanus	79+47	X
13.	Morus alba	63	X
14.	Morus alba	63+47	X
18.	Acer pseudoplatanus	47	X
	<b>Összesen:</b>	<b>990</b>	

Az építkezés miatt kivágott fák, melyek pótlandóak össz-törzskörméret: 990 cm.

A kivágott fák össz-törzskörméretének 150%-át kell pótolni a területen /Budapest Főváros XI. Kerület Újbuda Önkormányzata - 15/2017./V.3./ XI. ÖK számú rendelete 13.§ (2) alapján - a fás szárú növények védelméről /.

A kivágandó fák közül 8 db Acer pseudoplatanus és 2 db Morus alba pótlása 150%-os törzskörméret aránnyal történik, azaz  $990 \text{ cm} \cdot 1,5 = 1485 \text{ cm}$ .

A pótlás mennyiségéről és módjáról az építési engedély fog határozni, a Budapest Főváros XI. Kerület Újbuda Önkormányzata - 15/2017./V.3./ XI. ÖK számú rendelete 13.§ (4). alapján.

*/Amennyiben a pótlás új előnevelt 2xi (18/20) lombos fák ültetésével történik, az ültetendő, előnevelt 2xi (18/20), lombos fák mennyisége: 1485 cm /19= 78 db.*

A pótlendő famennyiség, részben elültethető teleken belül, 21 db előnevelt 2xi (18/20) lombos fa, melyek elhelyezését a kertépítészeti terv tartalmazza, a fennmaradó mennyiséget pénzbeli megváltással kell teljesíteni, az Önkormányzat felé.

A pénzbeli megváltás mértéke a Budapest Főváros XI. Kerület Újbuda Önkormányzata - 15/2017./V.3./ XI. ÖK számú rendelete 14.§ alapján, az Önkormányzat által közterületen elültetett, a 12/14 cm törzskörméretű (4 cm törzsátmérőjű) legalább kétszer iskolázott, sorfa minőségű faiskolai áru ültetési költséggel és 3 év gondozási költséggel növelt évi átlagára, melynek összege 66.200 Ft, azaz hatvanhatezer-kétszáz forint.

Karádi Kata  
tájépítész tervező

## ZÖLDFELÜLETSZÁMÍTÁS

THÁN KÁROLY ÚTI TÁRSASHÁZ  
BUDAPEST, 1119. HADAK ÚTJA 5.  
Hrsz.: (3479/5)  
ÉPÍTÉS ENGEDÉLYEZÉSI TERV

## Favédelmi- fakivágási munkarész

Telekterület: 3127 m<sup>2</sup>

Beépítési keretövezet: Vi-2-X-13  
Beépítés módja: szabadonálló

Zöldfelületi mutató min.: 30% 938,1 m<sup>2</sup>

*Budapest Főváros XI. Kerületi Önkormányzat  
34/2003./X.21./ XI.ÖK sz. rendelete  
Budapest XI. kerület Kerületi Városrendezési és Építési Szabályzatáról  
(legységes szerkezetben 2017. június 28-i hatállyal)*

**Biológiailag inaktív felület**

Beépített terület /épület+szellőzők+faltő szivárgó sáv/:  
1330+21,12+37,73=1388,85m<sup>2</sup>

1388,85 m<sup>2</sup>

Térkő burkolattal /6 cm vtg/ fedett terület:  
57,7+310,95=368,65m<sup>2</sup>

368,65 m<sup>2</sup>**Biológiailag aktív felület** 1330+21.12+37.73**100%-os zöldfelület:**

19,79+89,06+272,95+338,65=720,45m<sup>2</sup>

720,45 m<sup>2</sup>**75%-os zöldfelület: /100,10m<sup>2</sup>/**

/OTÉK 5. sz. melléklet szerint,  
81 cm földtakarás vagy vízfelület esetén - 75%-ban beszámítható/  
100,10 m<sup>2</sup> \* 0,75

75,075 m<sup>2</sup>**40%-os zöldfelület: /286,07m<sup>2</sup>/**

/OTÉK 5. sz. melléklet szerint,  
41 -80 cm földtakarás esetén - 40%-ban beszámítható/  
63,00+109,22+3\*15,4+3\*17,63+14,76=286,07m<sup>2</sup> \* 0,4

114,42 m<sup>2</sup>**25%-os zöldfelület: /471,69m<sup>2</sup>/**

/OTÉK 5. sz. melléklet szerint,  
21 -40 cm földtakarás esetén - 25%-ban beszámítható/  
4,35+11,70+16,33+13,68+94,96+120,55+210,12=471,69m<sup>2</sup> \* 0,25

117,92 m<sup>2</sup>

**Számított zöldfelület: 32,87% 1027,86 m<sup>2</sup>**



A számított zöldfelület:  $1027,86\text{m}^2 > 938,1\text{m}^2$ , tehát a tervezett zöldfelület megfelel az Önkormányzat által előírt zöldfelületi előírásoknak.

Továbbá a területen a kialakított zöldfelület minden  $150\text{m}^2$ -e után legalább 1 db környezettűrő, nagy lombkoronát növelő fát kell telepíteni, ez jelen esetben 7 db lombos fát jelent, mely a fapótlási kötelezettségként, telken belül kiültetendő 15db lombos fával, illetve 6 db planténeres előnevelt lombos fával és a megfelelő fajú megmaradó fákkal együtt teljesül.

Telekterület=beépített terület+burkolat+zöldfelület

$3127=1388,85+368,65+720,45+100,1+63+109,22+4,35+11,7+16,33+13,68+120,55+210,12$

Számított zöldfelület= 100%-os zöldfelület+75%-os zöldfelület+40%-os zöldfelület+25%-os zöldfelület  
 $1027,86=720,45+100,1+0,75+286,07+0,4+471,69+0,25$

### ZÖLDFELÜLETSZÁMÍTÁS – ZÖLDTETŐK 2 SZINTES NÖVÉNYÁLLOMÁNYÁNAK KIMUTATÁSA

OTÉK 5. számú melléklete szerint

34/2003./X.21./ XI.ÖK sz. rendelete

Budapest XI. kerületi Kerületi Városrendezési és Építési Szabályzatáról (egységes szerkezetben 2017. június 28-i hatállyal)

#### 40%-os ZÖLDTETŐ: /286,07m<sup>2</sup>/

OTÉK 5. sz. melléklet szerint,

- 41 -80 cm földtakarás esetén - 40%-ban beszámítható
- 2 illetve 3 szintes növényállomány telepítése esetén/

Földszinti zöldtető:  $63,00+109,22=172,22\text{m}^2$

- 6 db szoliter cserje-
  - 3 db oszlopos örökzöld
  - 256db alacsony cserje
  - 150 db talajtakaró évelő
  - fennmaradó zöldfelület gyeppel fedett
- Tehát teljesül a  $150\text{m}^2$ -re előírt minimum 2 szintes növényállomány telepítése esetén.

Emeleti zöldtetők:  $3*15,4+3*17,63+14,76=113,85\text{m}^2$

- 18 db szoliter cserje
  - 336db alacsony cserje
  - fennmaradó zöldfelület gyeppel fedett
- Zöldtetőnkénti lebontásban:
- **2.** Zöldtető:
    - 3 db szoliter cserje
    - 48db alacsony cserje
    - fennmaradó zöldfelület gyeppel fedett
  - **3.** Zöldtető:
    - 3 db szoliter cserje
    - 48db alacsony cserje
    - fennmaradó zöldfelület gyeppel fedett
  - **4.** Zöldtető:
    - 3 db szoliter cserje
    - 48db alacsony cserje
    - fennmaradó zöldfelület gyeppel fedett

- **5. Zöldtető:**
  - 3 db szoliter cserje
  - 48db alacsony cserje
  - fennmaradó zöldfelület gyeppel fedett
- **6. Zöldtető:**
  - 2 db szoliter cserje
  - 48db alacsony cserje
  - fennmaradó zöldfelület gyeppel fedett
- **7. Zöldtető:**
  - 2 db szoliter cserje
  - 48db alacsony cserje
  - fennmaradó zöldfelület gyeppel fedett
- **8. Zöldtető:**
  - 2 db szoliter cserje
  - 48db alacsony cserje
  - fennmaradó zöldfelület gyeppel fedett

Tehát teljesül a 150m<sup>2</sup>-re előírt minimum 2 szintes növényállomány telepítése esetén.

**25%-os ZÖLDTETŐ: /471,69m<sup>2</sup>/**

/OTÉK 5. sz. melléklet szerint,

21 -40 cm földtakarás esetén - 25%-ban beszámítható  
egyszintes növényállomány telepítése esetén/

Földszinti zöldtető: 4,35+11,70+16,33+13,68+120,55+210,12=376,73m<sup>2</sup>

-6 db planténeres lombosfa

-2 db szoliter cserje

-330 db alacsony cserje

-932 db talajtakaró évelő

-fennmaradó zöldfelület gyeppel fedett

Tehát teljesül a 150m<sup>2</sup>-re előírt minimum 1szintes növényállomány telepítése esetén.

Emeleti **1.** zöldtető: 94,96m<sup>2</sup>

-2422db talajtakaró évelő

Tehát teljesül a 150m<sup>2</sup>-re előírt minimum 1 szintes növényállomány telepítése esetén.

Továbbá a területen a kialakított zöldfelület minden 150 m<sup>2</sup>-e után legalább 1 db

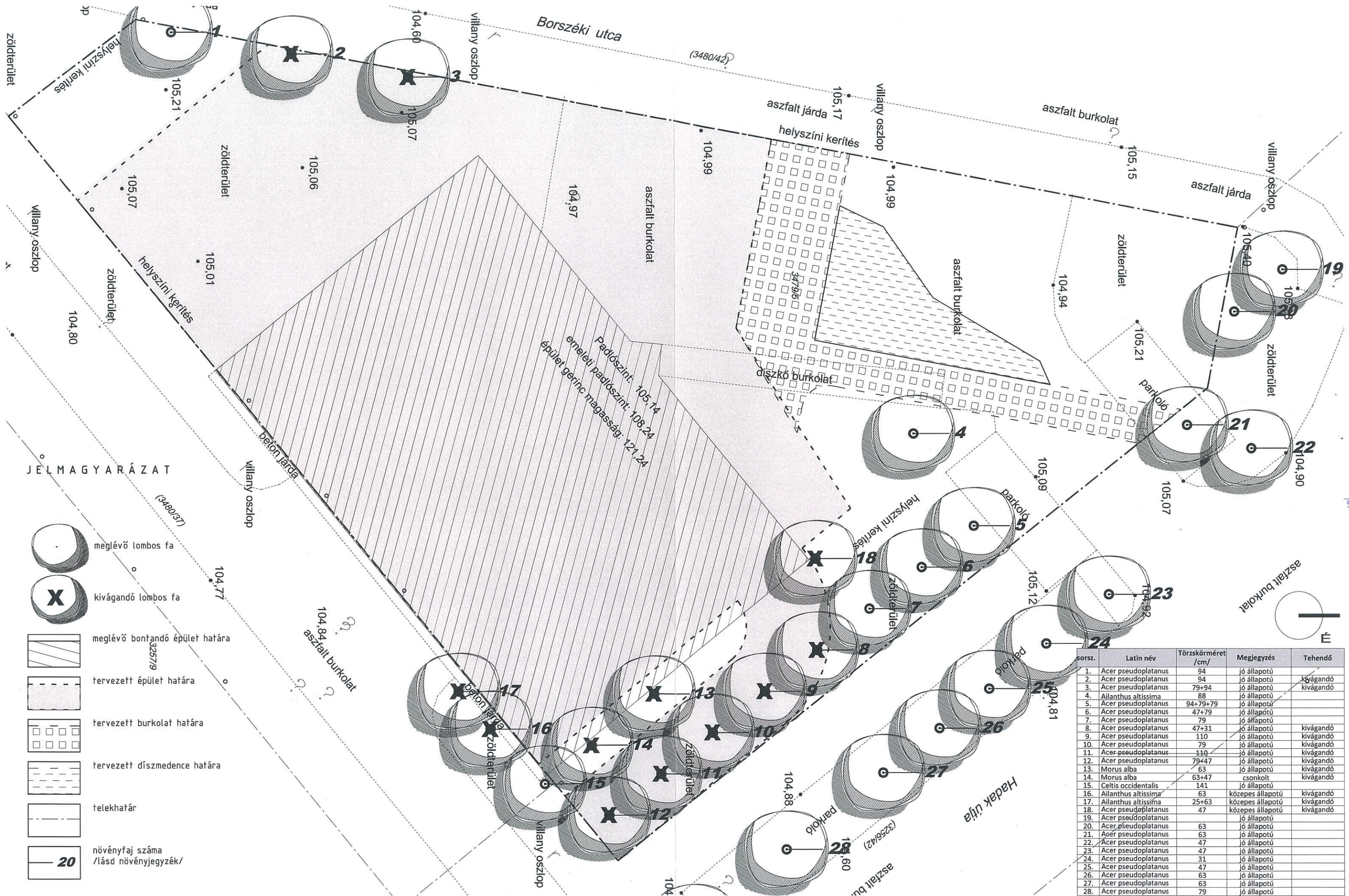
környezettűrő, nagy lombkoronát növelő fát kell telepíteni, ez jelen esetben

7 db lombos fát jelent, mely a fapótlási kötelezettségként, telken belül kiültetendő

15db lombos fával, /melyek közül 10 db Prunus fruticosa 'Globosa', mely megfelel a közepes lombkoronát növelő

fafajnak/, illetve 6 db planténeres előnevelt lombos fával és a megfelelő fajú megmaradó fákkal együtt teljesül.





JELMAGYARÁZAT

- meglévő lombos fa
- kivágandó lombos fa
- meglévő bontandó épület határa
- tervezett épület határa
- tervezett burkolat határa
- tervezett díszmedence határa
- telekhatár
- növényfaj száma  
/lásd növényjegyzék/

sorsz.	Latin név	Törzskörméret /cm/	Megjegyzés	Tehendő
1.	Acer pseudoplatanus	94	jó állapotú	
2.	Acer pseudoplatanus	94	jó állapotú	kivágandó
3.	Acer pseudoplatanus	79+94	jó állapotú	kivágandó
4.	Ailanthus altissima	88	jó állapotú	
5.	Acer pseudoplatanus	94+79+79	jó állapotú	
6.	Acer pseudoplatanus	47+79	jó állapotú	
7.	Acer pseudoplatanus	79	jó állapotú	
8.	Acer pseudoplatanus	47+31	jó állapotú	kivágandó
9.	Acer pseudoplatanus	110	jó állapotú	kivágandó
10.	Acer pseudoplatanus	79	jó állapotú	kivágandó
11.	Acer pseudoplatanus	110	jó állapotú	kivágandó
12.	Acer pseudoplatanus	79+47	jó állapotú	kivágandó
13.	Morus alba	63	jó állapotú	kivágandó
14.	Morus alba	63+47	csonkolt	kivágandó
15.	Celtis occidentalis	141	jó állapotú	
16.	Ailanthus altissima	63	közepes állapotú	kivágandó
17.	Ailanthus altissima	25+63	közepes állapotú	kivágandó
18.	Acer pseudoplatanus	47	közepes állapotú	kivágandó
19.	Acer pseudoplatanus		jó állapotú	
20.	Acer pseudoplatanus	63	jó állapotú	
21.	Acer pseudoplatanus	63	jó állapotú	
22.	Acer pseudoplatanus	47	jó állapotú	
23.	Acer pseudoplatanus	47	jó állapotú	
24.	Acer pseudoplatanus	31	jó állapotú	
25.	Acer pseudoplatanus	47	jó állapotú	
26.	Acer pseudoplatanus	63	jó állapotú	
27.	Acer pseudoplatanus	63	jó állapotú	
28.	Acer pseudoplatanus	79	jó állapotú	

THÁN KÁROLY ÚTI TÁRSASHÁZ\_favédelmi- és fakivágási terve M\_1\_250