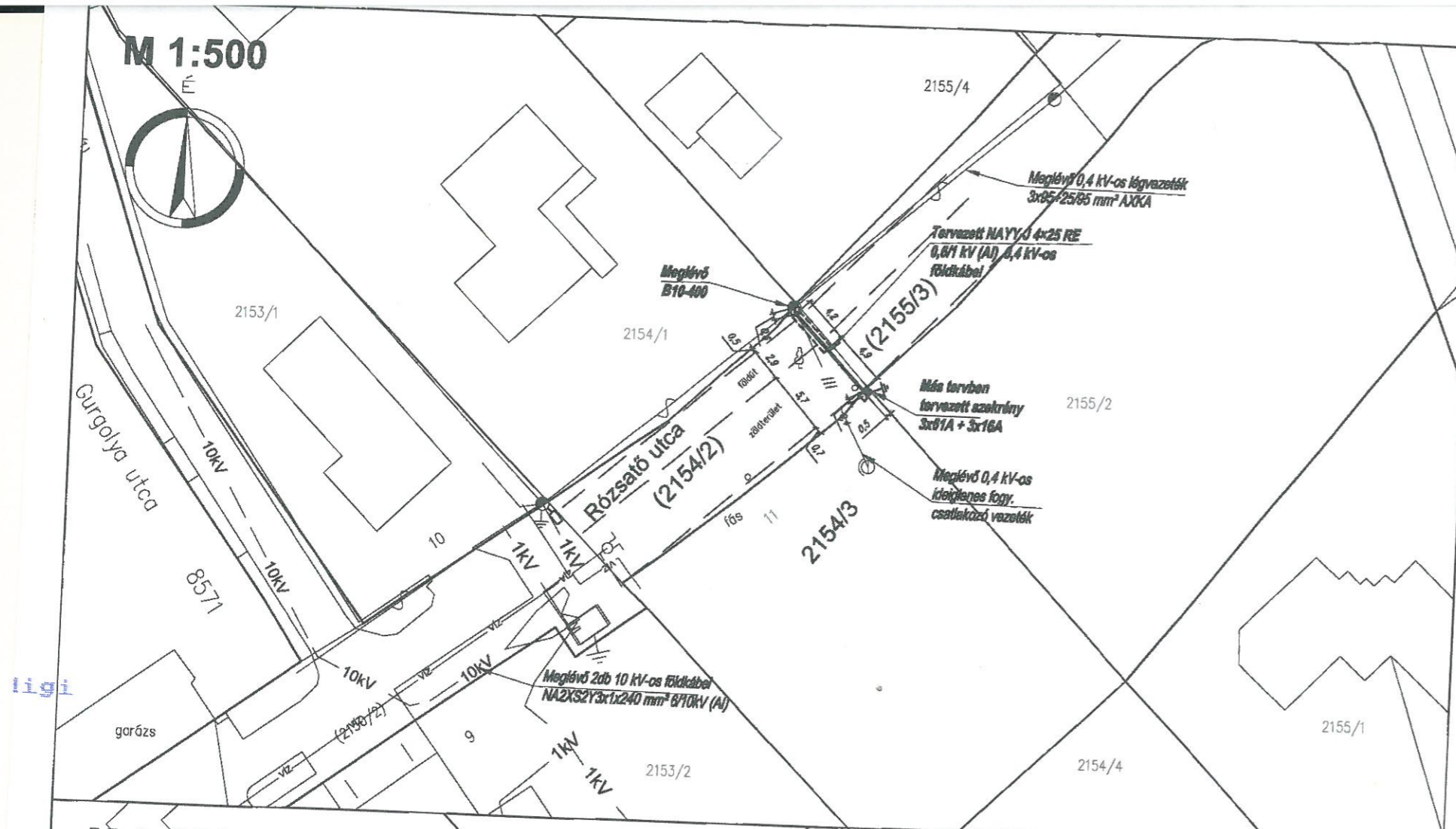
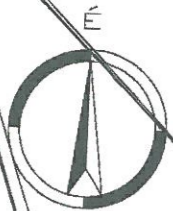


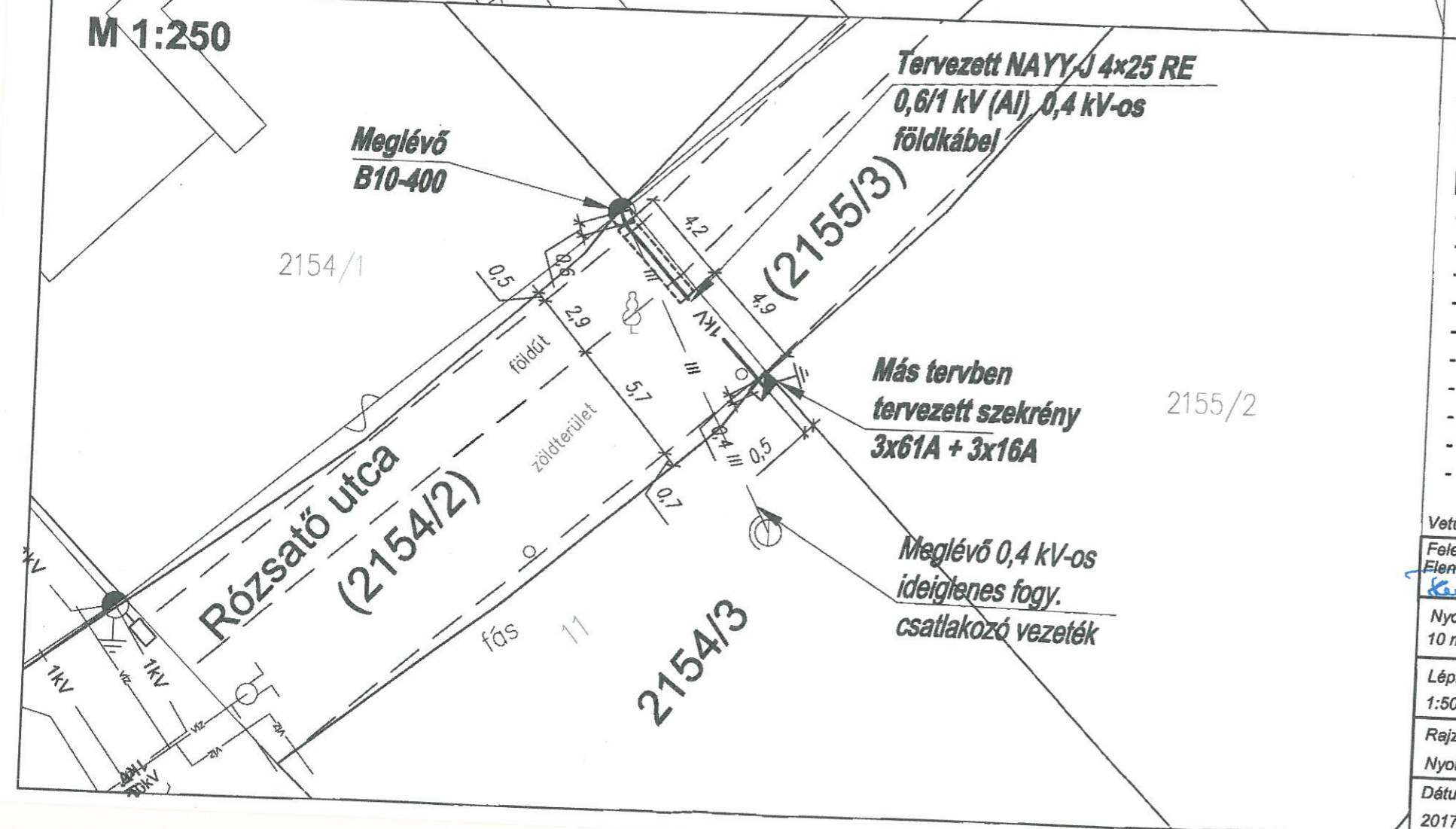
M 1:500



Jelmagyarázat

- 1kV —: Tervezett 0,4 kV-os csatlakozókábel
- ====: Védőcső
- / —: Meglévő 0,4 kV-os légvezeték
- 1kV —: Meglévő 1 kV-os földkábel
- / — / —: Meglévő 1F légvezeték csatlakozó
- / / —: Meglévő 3F légvezeték csatlakozó
- 10kV —: Meglévő 10 kV-os földkábel
- : Burkolat széle
- VÍZ —: Vízvezeték
- ⊕: Földelés
- ⊕: Meglévő közvilágítási lámpatest
- ⊕: Betongyámas faoszlop
- ⊕: Vasbetonoszlop
- ⊕: Szekrény
- ⊕: Tűzcsap
- ⊕: Növényzet
- ⊕: BHTR állomás

M 1:250



Építendő kábel típusa : NAYY-J 4x25 mm² RE 0,6/1 kV-os (AI) földkábel
 Nyomvonalhossz: 10 m
 Védőcsőhossz: 5 m
 Védőcsőhossz: 3 m

Megjegyzés:

- A kábeleket 0,6 m mélyen, KPE védőcsőben, homokágyban jelzőszalaggal kell fektetni.
- A kábeleket az úttest alatt 1 m mélyen kell fektetni, a földutat "vágással" kereszteljük.
- Nyíltrákos kábelfektetés lesz!
- A kábeleket út-, valamint közműkeresztezéskor (pl.: vízvezeték) védőcsőbe kell helyezni.
- Kábelárók ásás kézi erővel történhet, kábelárók ásó gép alkalmazása tilos!
- Kábelfektetésnél az MSZ 13207 előírásait be kell tartani!
- Érintésvédelem módja: nullázás.
- Az érintett közműszolgáltatótól a kivitelezés idejére szakfelügyeletet kell kérni!
- A tervezett elektromos kábel és a meglévő gázvezeték között 1 m távolság tartandó!
- A meglévő földkábeles csatlakozóvezeték nyomvonala csak tájékoztató jellegű, annak elhelyezkedése pontosan nem ismert!

Vetület: EO V		Alapszint: Balti	
Felelős tervező: Flender Zsolt 04-00655	Ellenőr: Gál Zoltán 13-14343	Munkaszám: 22348	Rajzszám: NYR-csatl_22348_Budapest XI_Rózsató
Nyomvonal hossza: 10 m	Budapest XI. ker., Rózsató utca 11. (2154/3 hrsz.) szám alatti ingatlan villamosenergia-ellát.		
Lépték: 1:500, 1:250	Megbízó: Part of innogy		
Rajz megnevezése: Nyomvonalrajz	elmű hálózat 1132 Budapest Váci út 72-74.		
Dátum: 2017. október			