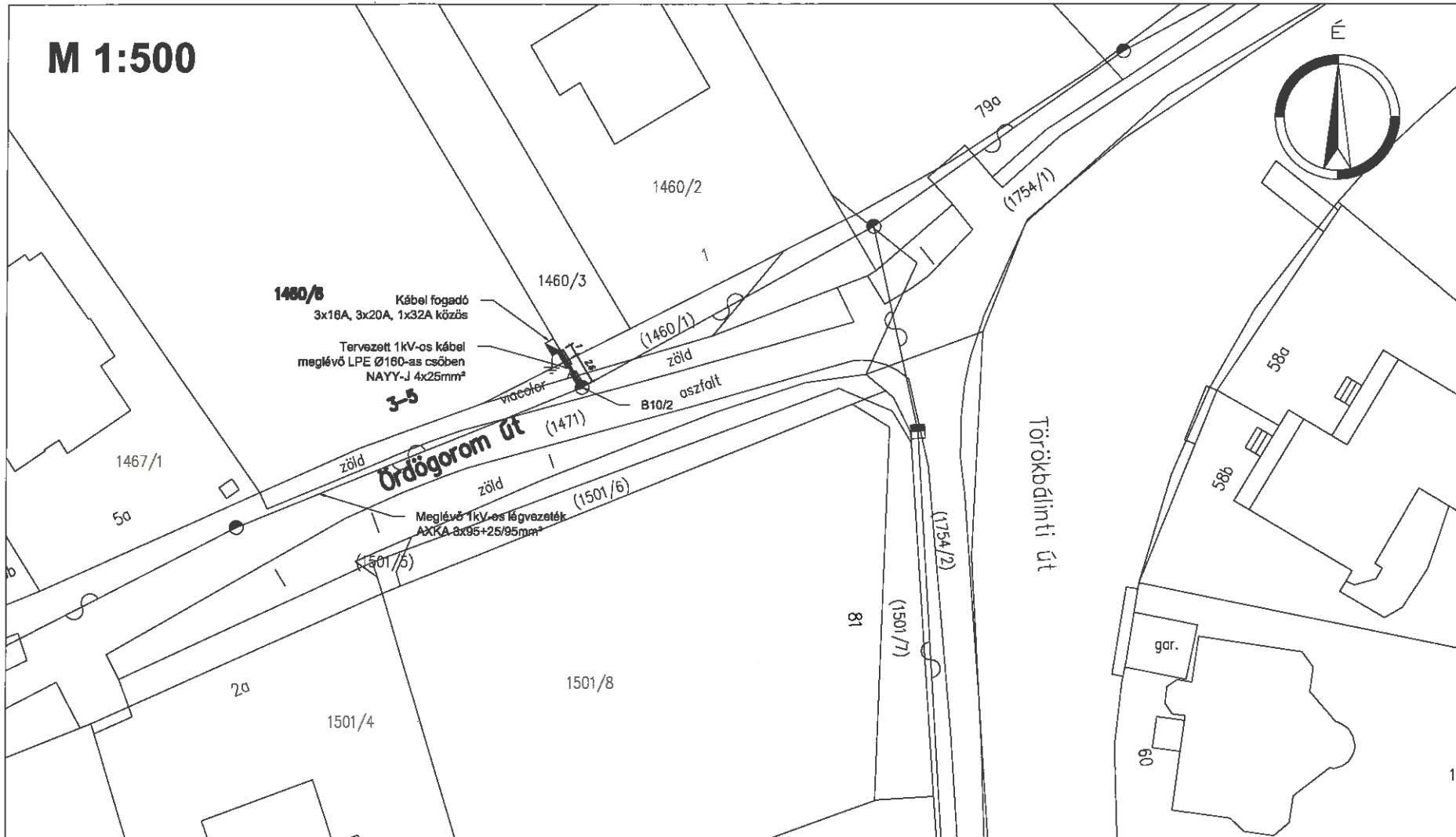
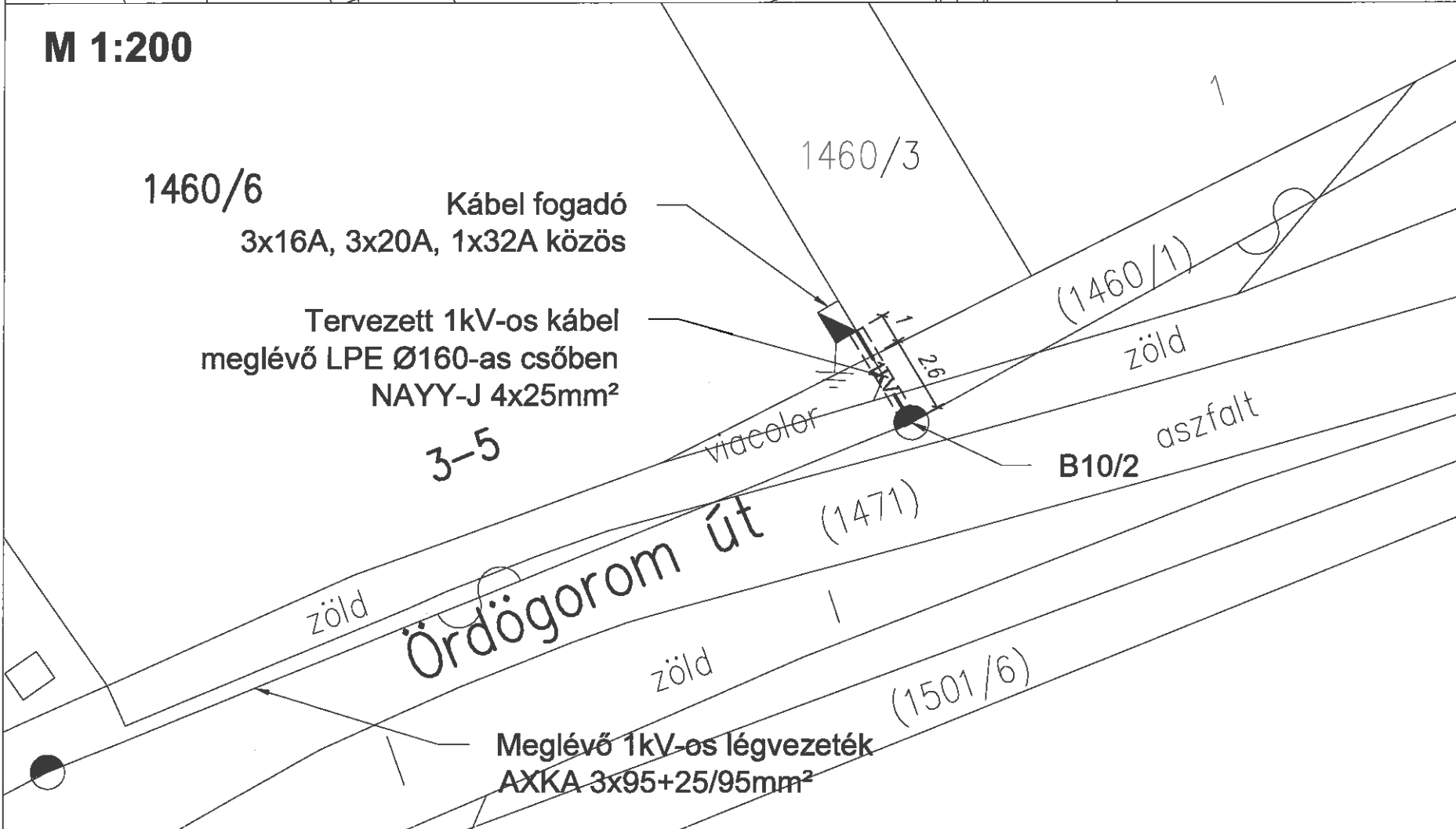


M 1:500



- Jelmagyarázat:**
- 1kV — 1kV — : Tervezett csatlakozóvezetékek
  - ==== : Védőcső
  - sz — sz — : Szennyvíz, csatorna
  - víz — víz — : Vízvezeték
  - gáz — gáz — : Gázvezeték
  - — — : Meglévő 1 kV-os szabadvezeték hálózat
  - Invitel — : Invitel távközlési kábel
  - UPC — : UPC kábel
  - T-C — T-C — : Telekom távközlési kábel
  - : Vasbetonoszlop
  - : Nagy csúcshúzású vasbetonoszlop
  - ◻ : Betongyámos faoszlop
  - ◻ : Szekrény

M 1:200



Építendő kábel típusa : NAYY-J 4x25 RE 0,6/1 kV-os földkábel  
 Nyomvonalhossz: 3,6 m Kábelhossz: 17 m  
 Védőcsőhossz: 3,6 + 3 m Átmérő: LPE Ø160 + KPE Ø63

**Megjegyzés**

- A kábeleket 0,6 m mélyen védőcsőben jelzőszalaggal kell fektetni.
- Kábelárok ásás kézi erővel történhet, kábelárok ásó gép alkalmazása tilos!
- Kábelfektetésnél az MSZ 13207 előírásait be kell tartani.
- Az út keresztezéseknél tartalék védőcső beépítése is szükséges.
- Érintésvédelem módja: nullázás.
- A kábelekre a közműkeresztesésnél (pl. gázvezeték, vízvezeték) védőcsövet kell húzni.
- Az érintett közműszolgáltatóktól a kivitelezés idejére szakfelügyeletet kell kérni!
- A tervezett elektromos kábel és a meglévő gázvezeték között 1m távolság tartandó!

Vetület: EO/V		Alapszint: Balti	
Felelős tervező: Czap Attila 01-16032	Ellenőr: Gál Zoltán 13-14343	Munkaszám: 21525	Rajkszám: NYR-csatl_21525_Budapest XI
Nyomvonal hossza: 3,6 m	Budapest XI ker, Ördögórom út 5. (1460/6 hrsz.) villamosenergia-ellátása		
Lépték: 1:500, 1:200	Megbízó:		
Rajz megnevezése: Nyomvonalrajz			
Dátum: 2017. május			

1132 Budapest Váci út 72-74.