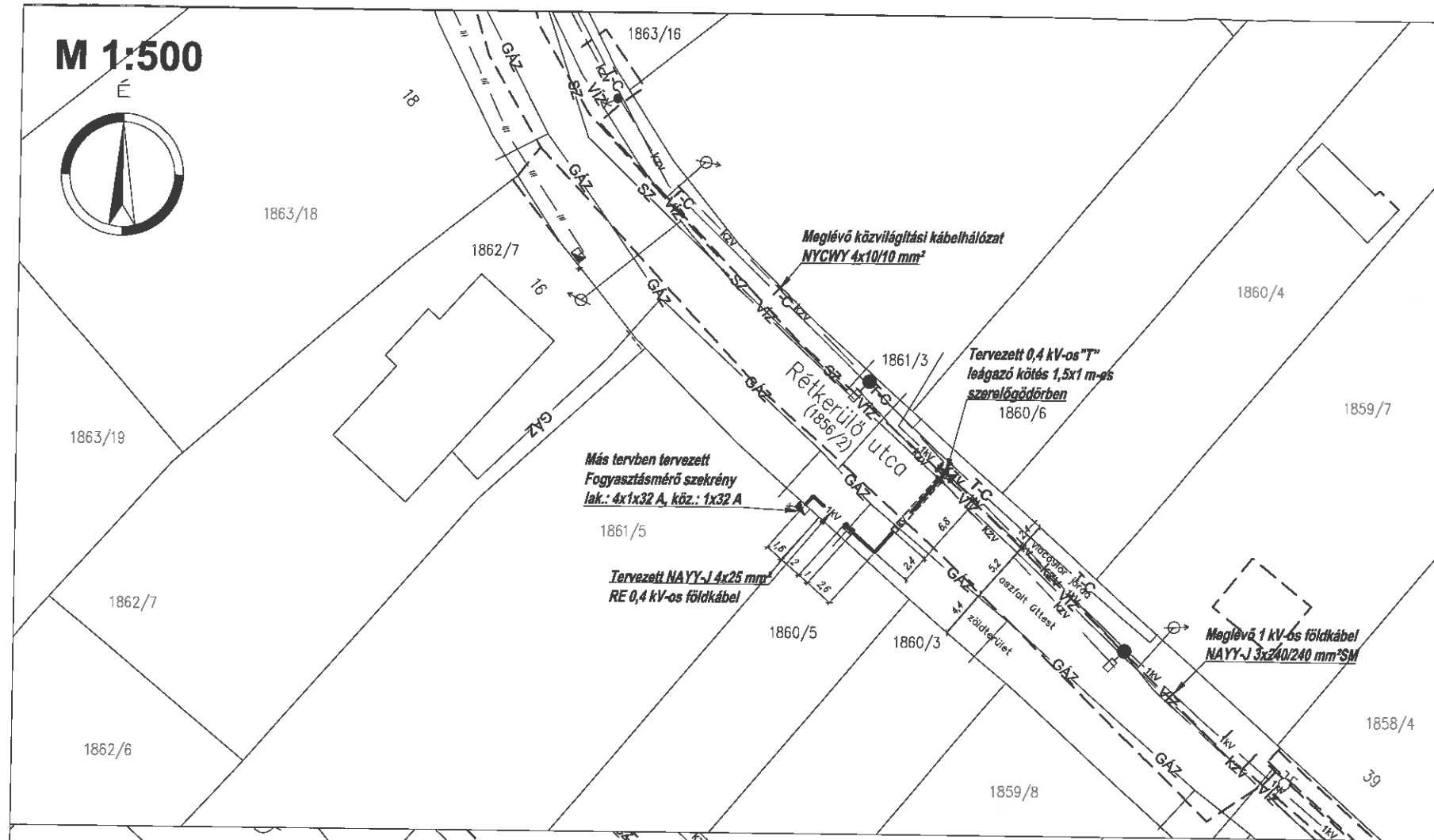


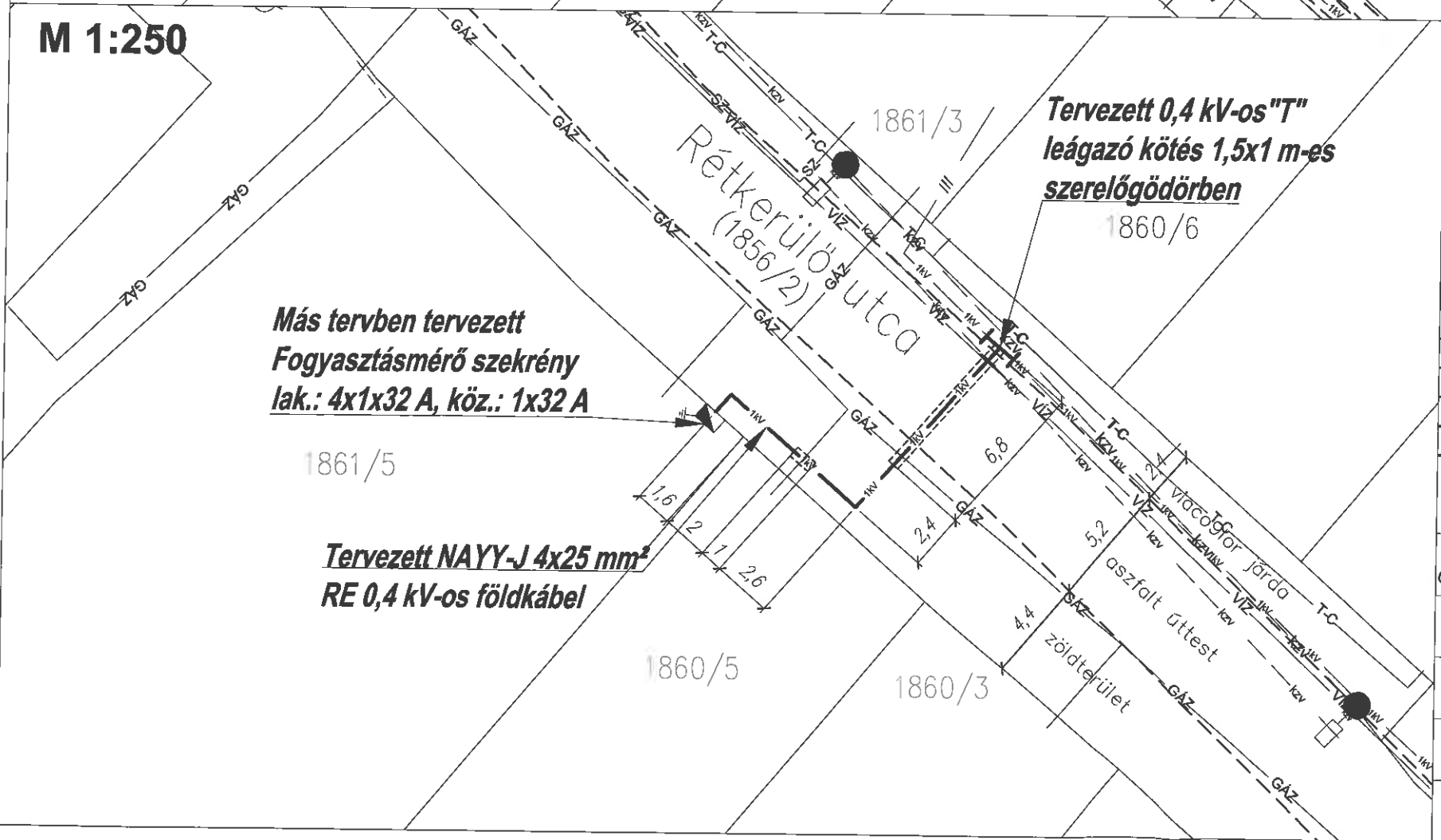
M 1:500



Jelmagyarázat

——— 1kV	———	: Tervezett 0,4 kV-os csatlakozókábel
====		: Védőcső
——— 1kV	———	: Meglévő 1 kV-os földkábel
——— kzv	———	: Meglévő közvilágítási földkábel
		: Meglévő 3F csatlakozóvezeték
----		: Burkolat széle
—T-C—		: Telekom távközlési alépítmény
—SZ—		: Szennyvíz vezeték
—VÍZ—		: Vízvezeték
—GÁZ—		: Gázvezeték
●		: Acél lámpaszlop
□		: Kábel T-elágazó
□		: Szekrény

M 1:250



Építendő kábel típusa : NAYY-J 4x25 mm² RE 0,6/1 kV-os földkábel
 Nyomvonalhossz: 17,4 m Kábelhossz: 21 m
 Védőcsőhossz: 6,8 m Átmérő: KPE Ø160 (földben)
 Védőcsőhossz: 1 m Átmérő: KPE Ø110 (földben)

Megjegyzés:

- A kábeleket 0,6 m mélyen, KPE védőcsőben, homokágyban jelzőszalaggal kell fektetni.
- A kábeleket az úttest alatt 1 m mélyen kell fektetni, az úttestet vágással keresztezzük.
- A kábeleket út-, valamint közműkereszteséskor (pl.: vízvezeték) védőcsőbe kell helyezni.
- Kábelárok ásás kézi erővel történhet, kábelárok ásó gép alkalmazása tilos!
- Kábelfektetésnél az MSZ 13207 előírásait be kell tartani!
- Érintésvédelem módja: nullázás.
- Az érintett közmuvelőszolgáltatóktól a kivitelezés idejére szakfelügyeletet kell kérni!
- A tervezett elektromos kábel és a meglévő gázvezeték között 1 m távolság tartandó!
- A meglévő földkábeles csatlakozóvezeték nyomvonala csak tájékoztató jellegű, annak elhelyezkedése pontosan nem ismert!

Vetület: EOY		Alapszint: Balti	
Felölős tervező: Gál Zoltán 13-14343	Tervező: Gál Gergő	Munkaszám: 24333	Rajkszám: NYR-csatl_24333_BP_XI_Rétkerülő
Nyomvonal hossza: 17,4 m		Bp. XI. ker., Rétkerülő út 14. (1861/5 hrsz.) ingatlan villamosenergia-ellátása	
Lépték: 1:500 1:250		Megbízó:	
Rajz megnevezése: Helyszínrajz		<p>Part of innogy</p> <p>1132 Budapest Váci út 72-74.</p>	
Dátum: 2017. május			