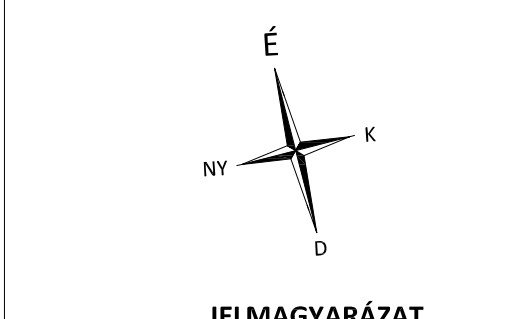


MEGLÉVŐ LOMBOS ÉS ÖRÖKZÖLD FÁK

1. Tilia platyphyllos	30
2. Tilia platyphyllos	40
3. Tilia tomentosa	20
4. Tilia platyphyllos	25
5. Tilia platyphyllos	30
6. Tilia platyphyllos	30
7. Tilia platyphyllos	25
8. Tilia platyphyllos	10
9. Acer negundo	30
10. Acer negundo	16
11. Acer negundo	12
12. Acer negundo	20
13. Acer negundo	25
14. Acer negundo	20
15. Acer negundo	20
16. Acer negundo	20
17. Acer negundo	20
18. Acer negundo	22
19. Acer negundo	44
20. Acer negundo	20
21. Acer negundo	20
22. Acer negundo	20
23. Acer negundo	20
24. Acer negundo	20
25. Acer negundo	20
26. Acer negundo	25
27. Acer negundo	25
28. Acer platanoides	30
29. Acer platanoides	25
30. Acer platanoides	20
31. Morus alba	25
32. Acer platanoides	25
33. Acer platanoides	20
34. Populus nigra 'italica'	70
35. Populus nigra 'italica'	60
36. Platanus hybrida	30
37. Populus nigra 'italica'	80
38. Tilia platyphyllos	30
39. Tilia platyphyllos	25
40. Tilia platyphyllos	25
41. Acer negundo	18
42. Populus nigra 'italica'	70
43. Tilia tomentosa	20
44. Tilia tomentosa	10
45. Tilia tomentosa	20
46. Fraxinus pennsylvanica	20
47. Tilia tomentosa	30
48. Acer negundo	25
49. Aesculus hippocastanum	20
50. Tilia tomentosa	20
51. Tilia tomentosa	45
52. Fraxinus angustifolia	40
53. Fraxinus pennsylvanica	40
54. Fraxinus pennsylvanica	40
55. Fraxinus angustifolia	40
56. Fraxinus angustifolia	50
57. Tilia tomentosa	30
58. Fraxinus angustifolia	30
59. Fraxinus angustifolia	30
60. Acer negundo	25
61. Acer negundo	25
62. Acer negundo	50
63. Fraxinus angustifolia	45
64. Fraxinus angustifolia	40
65. Fraxinus angustifolia	35
66. Fraxinus angustifolia	35
67. Acer negundo	28
68. Acer negundo	25
69. Acer negundo	40
70. Acer negundo	50
71. Acer negundo	25
72. Acer negundo	25
73. Acer negundo	55
74. Acer negundo	40
75. Acer negundo	50
76. Acer negundo	35
77. Aesculus hippocastanum	30
78. Tilia tomentosa	60
79. Aesculus hippocastanum	35
80. Aesculus hippocastanum	40
81. Aesculus hippocastanum	30
82. Tilia tomentosa	50
83. Tilia tomentosa	45
84. Prunus cerasifera 'Nigra'	10
85. Prunus cerasifera 'Nigra'	10
86. Prunus cerasifera 'Nigra'	15
87. Pinus nigra	35
88. Pinus nigra	15
89. Pinus nigra	20
90. Pinus nigra	20
91. Pinus nigra	15
92. Pinus nigra	20
93. Pinus nigra	15
94. Pinus nigra	20
95. Acer campestre	30
96. Fraxinus angustifolia	50
97. Fraxinus angustifolia	40
98. Fraxinus angustifolia	50
99. Fraxinus angustifolia	50
100. Tilia tomentosa	40
101. Tilia tomentosa	50
102. Acer negundo	50
103. Fraxinus ornus	35
104. Fraxinus ornus	35
105. Tilia platyphyllos	60
106. Fraxinus pennsylvanica	50
107. Tilia tomentosa	40
108. Tilia tomentosa	40
109. Acer negundo	50
110. Acer negundo	30
111. Morus alba	40
112. Prunus cerasifera	40
113. Prunus cerasifera	30
114. Tilia platyphyllos	50
115. Koeleruteria paniculata	5

MEGLÉVŐ LOMBOS CSERJÉK

150. Ligustrum ovalifolium	30
151. Ligustrum ovalifolium	25
152. Ligustrum ovalifolium	20
153. Syringa vulgaris	25
154. Berberis thunbergii	30
155. Berberis thunbergii	30
156. Berberis thunbergii	70
157. Berberis thunbergii	30
158. Berberis thunbergii	30
159. Berberis thunbergii	30
160. Junipersus, Hypericum, Euyonymus, Spiraea	30
164. Laburnum anagyroides	20
165. Ligustrum ovalifolium	30
168. Lonicera xylosteum	20
169. Rosa sp.	20
170. Ligustrum ovalifolium	20
171. Lonicera xylosteum	20
172. Lonicera xylosteum	20
173. Lonicera xylosteum	20
174. Lonicera xylosteum	20
175. Lonicera xylosteum	20
176. Lonicera xylosteum	20
177. Lonicera xylosteum	20
178. Lonicera xylosteum	20
180. Symphoricarpos albus	20
181. Symphoricarpos albus	20
182. Symphoricarpos albus	20
183. Symphoricarpos albus	20
195. Lonicera xylosteum, Spiraea x vanhouttei	20
196. Prunus cerasifera	20
197. Carpinus betulus	20
198. Carpinus betulus	25
199. Carpinus betulus	25
200. Carpinus betulus	25
201. Carpinus betulus	25
202. Carpinus betulus	25
203. Corylus avellana	20
204. Corylus avellana	20
205. Philadelphus coronarius	20
206. Acer platanoides	20
207. Philadelphus coronarius	20
208. Ligustrum ovalifolium	20
209. Ligustrum ovalifolium	20
210. Lonicera xylosteum	20
211. Lonicera xylosteum	20
212. Acer campestre	20
213. Ligustrum ovalifolium	20
214. Ligustrum ovalifolium	20



JELMAGYARÁZAT

	MEGLÉVŐ LOMBOS FA
	KIVÁNDÓ LOMBOS FA
	MEGLÉVŐ FENYŐ
	MEGLÉVŐ FATONK
	MEGLÉVŐ CSERJE
	MEGLÉVŐ CEGÉLDI HULLADÉKGYŰTŐ
	MEGLÉVŐ HAGS ÖKEL HULLADÉKGYŰTŐ
	MEGLÉVŐ HULLADÉKGYŰTŐ BEÁRATOKNÁL
	MEGLÉVŐ FAVÉREMERÁCS
	MEGLÉVŐ TÁMLÁS PAD
	MEGLÉVŐ KÖZVILÁGÍTÁSI OSZLOP
	MEGLÉVŐ VILÁNYOSZLOP
	MEGLÉVŐ KERÉKPÁRTÁMASZ
	MEGLÉVŐ KIEMELT ÜTSZEGÉLY
	MEGLÉVŐ KERTI SZEGÉLY
	MEGLÉVŐ BETONALAP / ŰLŐFAL
	MEGLÉVŐ FOMATOS KERÍTÉS
	MEGLÉVŐ SPORTPÁLYA KERÍTÉS
	MEGLÉVŐ ASZFALT BURKOLAT
	MEGLÉVŐ GUMILAP BURKOLAT
	MEGLÉVŐ GYÖNGYKAVICS BURKOLAT
	MEGLÉVŐ BETON LAPKÓ BURKOLAT
	MEGLÉVŐ TÉRKŐ BURKOLAT
	MEGLÉVŐ TÉRKŐ BURKOLAT 20x20 CM SZÜRKE KÖVEK KÖTÉSBE RAKVA
	MEGLÉVŐ TÉRKŐ BURKOLAT 20x20 CM SZÜRKE KÖVEK HÁLOBA RAKVA
	MEGLÉVŐ CSERJEFELÜLET
	MEGLÉVŐ ELEKTROMOS FÖLDKÁBEL
	MEGLÉVŐ TÁVHŐ VEZETÉK
	MEGLÉVŐ GÁZVEZETÉK
	MEGLÉVŐ TELEKOM FÖLDKÁBEL
	MEGLÉVŐ UPC FÖLDKÁBEL
	MEGLÉVŐ CSATORNA VEZETÉK

TÁRGY:
**BUDAPEST XI. KERÜLET ÚJBUDA,
 ALBERT UTCA - ANDOR UTCAI
 EGÉRLYUK JÁTSZÓTÉR
 (HRSZ: 3170/59)
 FELÚJÍTÁSA ÉS BŐVÍTÉSE**

MÉGBÍZÓ:
 BUDAPEST FŐVÁROS XI. KERÜLET ÚJBUDA
 ÖNKORMÁNYZATA
 1113 BUDAPEST, BOCSKAI ÚT 39-41.

TERVEZŐ:
 SZALAY-SZAKÁLY ZSUZSANNA DÓRA
 OKL. TAJÉPÍTÉSZ MÉRNÖK
 K 01-5201

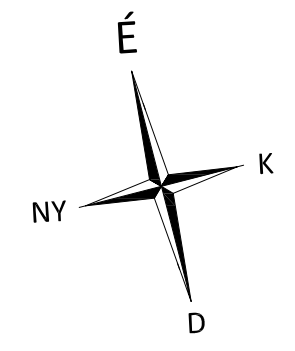
TERV:
**KIVITELI TERV
 FAKIVÁGÁSI TERV**

DÁTUM:	TERVSZÁM:
2016. NOVEMBER	
MÉRÉ TARÁNY:	K-02
M=1:200	
LAPMÉRET:	
970 x 420 mm	MEGJEGYZÉS

A MEGADOTT MÉRTEKET, MENNYISÉGEKET A KIVITELÉZÉS MEGKEZDÉSE ELŐTT - A HELYSZÍNEN ELLENŐRIZNI KELL! A MEGLÉVŐ KÖZMŰVEK ADATAIT A KÖZMŰ SZOLGÁLTATÓK SZAKÁGI NYILVÁNTARTASÁBÓL SZERKEZTÜK BE. A MEGLÉVŐ KÖZMŰVEK ADATAIÉRT TERVEZŐ SEMMILYEN FELELŐSÉGET NEM VÁLLAL. A KIVITELÉZÉS MEGKEZDÉSE ELŐTT A KERESZTÉZŐ ÉS CSATLAKOZÓ KÖZMŰVEK PONTOS HELYÉT, MÉRÉTÉT KUTATÓ ÁRKOZ LÉTESÍTÉSÉVEL FEL KELL TÁRNI! A FELTÁRÁS EREDMÉNYEKÉNEK ISMÉRTEBEN A TERV ESETLEGES MÓDOSÍTÁSÁT EL KELL VÉGEZNI! A MEGLÉVŐ, ÁTTELJEZETT JÁTEKOK ESÉSI TERÉNEK NAGYSÁGA A HELYSZÍNEN ELLENŐRIZENDŐ, SZÜKSÉG ESETÉN A TERV MÓDOSÍTÁSÁT EL KELL VÉGEZNI! JELEN TERV A FELTÜNTETETT SZERZŐK SZELLEMI TERMÉKE, ÉS MINT ILYEN A SZERZŐI JOG VÉDELME ALATT ÁLL. ENGEDÉLY NÉLKÜL FELHASZNÁLÁSA JOGI KÖVETKEZMÉNYEKEL JÁR!

RÁTZ LÁSZLÓ UTCA

ALBERT UTCA



JELMAGYARAZAT

- MEGLÉVŐ LOMBOS FA
- MEGLÉVŐ FENYŐ
- TERVEZETT LOMBOS FA
- TERVEZETT TÁMLAS PAD
- TERVEZETT TÁMLÁS PAD
- TERVEZETT HULLADÉKGYŰJTŐ
- ÁTHELYEZETT HULLADÉKGYŰJTŐK
- MEGLÉVŐ KÖZVILÁGÍTÁSI OSZLOP
- TERVEZETT TERFÉLYELŐ KAMERA HELYE
- TERVEZETT PINGPONGASZTAL
- ÁTHELYEZETT KERÉKPÁRTÁMASZ
- MEGLÉVŐ SPORTPÁLYA KERÍTÉS
- TERVEZETT TÁBLÁS KERÍTÉS
- MEGLÉVŐ KIEMELT ÜZTSZEGÉLY
- MEGLÉVŐ KERTI SZEGÉLY
- TERVEZETT KERTI SZEGÉLY
- TERVEZETT FÉM SZEGÉLY
- TERVEZETT GUMISZÍN HATÁR
- MEGLÉVŐ ÜLŐFAL
- TERVEZETT ÜLŐFAL
- TERVEZETT RÁCSOS FOLYÓKA
- MEGLÉVŐ ASZFALT BURKOLAT
- MEGLÉVŐ TÉRKŐ BURKOLAT
- MEGLÉVŐ TÉRKŐ BURKOLAT
- MEGLÉVŐ TÉRKŐ BURKOLAT
- TERVEZETT TÉRKŐ BURKOLAT
- TERVEZETT TÉRKŐ BURKOLAT
- TERVEZETT SÁRGA ÖNTÖTT GUMI
- TERVEZETT KÉK ÖNTÖTT GUMI
- TERVEZETT NARANCSÁRGA ÖNTÖTT GUMI
- TERVEZETT TERRAWAY BURKOLAT
- TERVEZETT TERRAWAY BURKOLATMINTA
- TERVEZETT HOMOK
- TERVEZETT CSERIE ÉS ÉVELŐ
- MEGLÉVŐ CSERIEFELÜLET
- TERVEZETT/FELHÚTANDÓ GYEPFELÜLET
- MEGLÉVŐ ELEKTROMOS FÖLDKÁBEL
- MEGLÉVŐ TÁVHŐ VEZETÉK
- MEGLÉVŐ GÁZVEZETÉK
- MEGLÉVŐ CSATORNA
- MEGLÉVŐ TELEKOM FÖLDKÁBEL
- MEGLÉVŐ UPC FÖLDKÁBEL
- TERVEZETT VÍZVEZETÉK
- TERVEZETT MAGASSÁG
- EREDETI MAGASSÁG

- 1 MEGLÉVŐ HAGS MÁSZÓVÁR 400032
- 2 ÁTHELYEZETT KÉTSZEMÉLYES FÉMVÁZAS HINTA HAGS LAPULÉSEKSEL
- 3 ÁTHELYEZETT HAGS MÉRLEGHINTA 150005
- 4 ÁTHELYEZETT KÉTSZEMÉLYES FÉMVÁZAS HINTA HAGS BÉBÜLÉSEKSEL
- 6 ÁTHELYEZETT KOMPAN KAKUKK MÉRLEGHINTA M155
- 7 ÁTHELYEZETT KOMPAN RUGÓS JÁTEK M124
- 8 ÁTHELYEZETT KOMPAN SPICA GY8015
- 9 ÁTHELYEZETT KOMPAN MÁSZÓKA GY9017
- 10 ÁTHELYEZETT KOMPAN SPICA GY8015
- 13 ÁTHELYEZETT PÁRAKAPU

- A TERVEZETT HAGS 8029007 MÁSZÓVÁR CSŐSZÁVAL
- B ÁTHELYEZETT KOMPAN M627 HOMOKOZÓ ASZTAL (MÁSİK JÁTSZÓTERÜLŐ)
- C TERVEZETT KOMPAN KSW90040-0902 MADARFEJESZ HINTA
- D TERVEZETT KOMPAN KSW90014-0902 KETÜLÉSES HINTA LAPULÉSEKSEL
- E TERVEZETT HAGS 8057315 KÖRHINTA
- F TERVEZETT HAGS 8049523 FLIPPER
- G ÁTHELYEZETT KOMPAN M101 RUGÓS JÁTEK (MÁSİK JÁTSZÓTERÜLŐ)
- H TERVEZETT KOMPAN KPL 803 MÁSZÓHÁLÓ
- I TERVEZETT HAGS 8019671 NRG FUJI AKADÁLYPÁLYA
- J TERVEZETT KOMPAN KPL 807 HINTAÁGY
- K TERVEZETT EIBE 5454175 HOMOKOZÓ JÁTEK
- L TERVEZETT EIBE 5057900 KISZÓTÓ TÁBLA
- M TERVEZETT PLASTOBO 3230 PINGPONGASZTAL
- N TERVEZETT PLASTOBO 7231 GRUNDKAPU SZETT
- P TERVEZETT MMCIITE HD-410 HYDRO IVÓKÜT
- Q TERVEZETT FARAGOTT "EGER SAJTTAL" SZOBOR FÁBÓL

TÁRGY:
BUDAPEST XI. KERÜLET ÚJBUDA, ALBERT UTCA - ANDOR UTCAI EGÉRLYUK JÁTSZÓTÉR (HRSZ: 3170/59) FELÚJÍTÁSA ÉS BŐVÍTÉSE

MEGBÍZÓ:
BUDAPEST FŐVÁROS XI. KERÜLET ÚJBUDA ÖNKORMÁNYZATA
 1113 BUDAPEST, BOCSKAI ÚT 39-41.

TERVEZŐ:
 SZALAY-SZAKÁLY ZSUZSANNA DÓRA
 OKL. TÁJÉPÍTÉSZ MÉRNÖK
 K 01.5201

KIVITELI TERV

KERTÉPÍTÉSZETI TERV

DÁTUM:	TERVSZÁM:
2016. NOVEMBER	
MÉRÉ TARÁNY:	K-03
M=1:200	
LAPMÉRLET:	
900 x 420 mm	

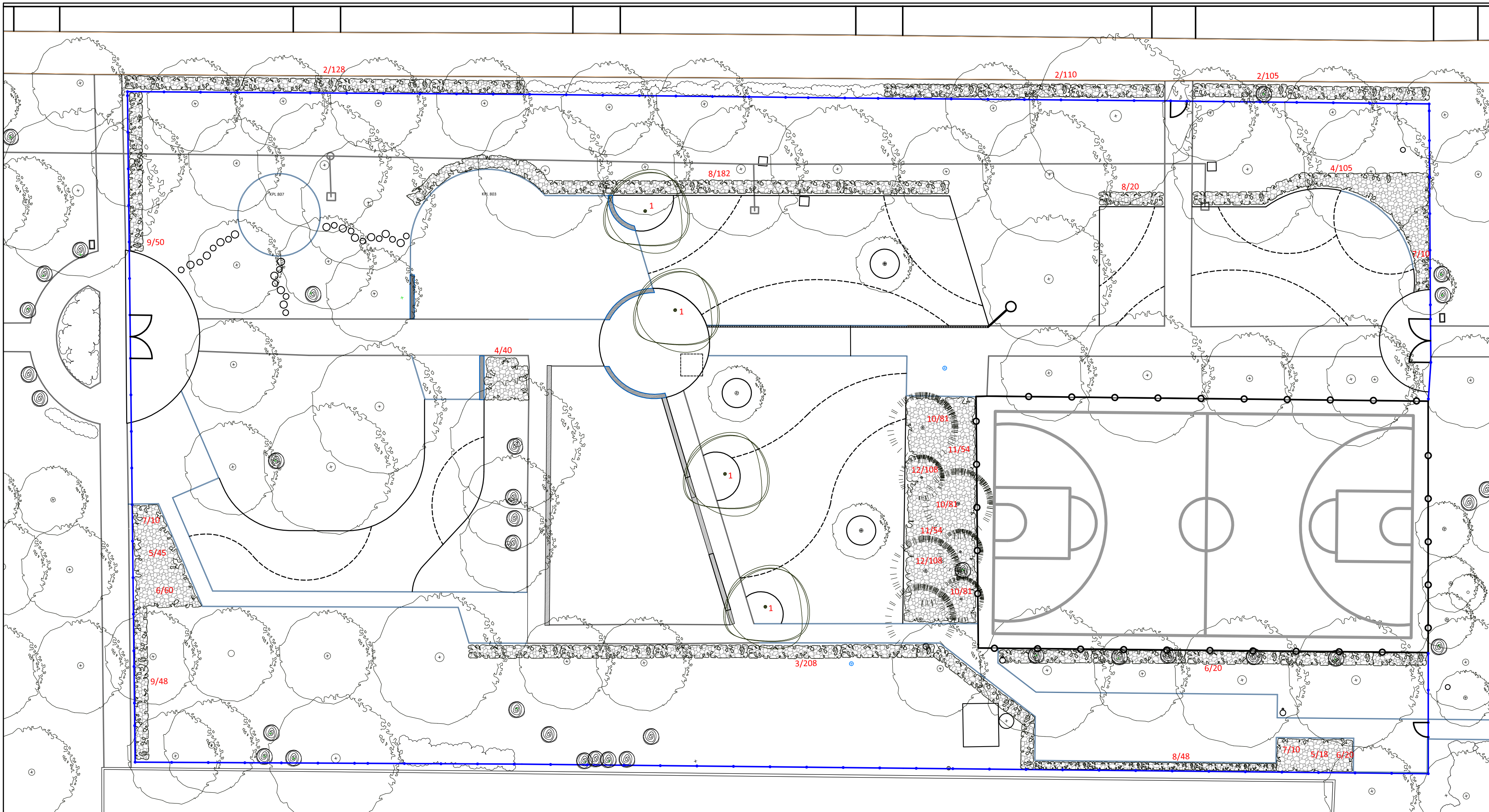
MEGJEGYZÉS

A MEGADOTT MÉRETEKET, MENNYISÉGEKET A KIVITELÉZÉS MEGKEZDÉSE ELŐTT - A HELYSZÍNEN ELLENŐRIZNI KELL! A MEGLÉVŐ KÖZMŰVEK ADATAIT A KÖZMŰ SZOLGÁLTATÓK SZAKÁGI NYILVÁNTÁRSÁBÓL SZERZTÜK BE. A MEGLÉVŐ KÖZMŰVEK ADATAIÉRT TERVEZŐ SEMMILYEN FELELŐSSÉGET NEM VÁLLAL.

A KIVITELÉZÉS MEGKEZDÉSE ELŐTT A KERESZTVEZÉSEK ÉS CSATLAKOZÓ KÖZMŰVEK PONTOS HELYÉT, MÉRLETÉT KUTATÓ ÁRKKOK LÉTESÍTÉSÉVEL FEL KELL TÁRNII A FELTÁRS EREDMÉNYÉNEK ISMERETÉBEN.

A TERV ESETLEGES MÓDOSÍTÁSÁT EL KELL VÉGEZNI! A MEGLÉVŐ, ÁTHELYEZETT JÁTEKOK ESÉSI TERÉNEK NAGYSÁGÁNA A HELYSZÍNEN ELLENŐRIZENDŐ, SZÜKSÉG ESETÉN A TERV MÓDOSÍTÁSÁT EL KELL VÉGEZNI!

JELEN TERV A FELTÜNTETETT SZERZŐK SZELLEMI TERMÉKE, ÉS MINT ILYEN A SZERZŐI JOG VÉDELME ALATT ÁLL. ENGEDÉLY NÉLKÜLI FELHASZNÁLÁSA JOGI KÖVETKEZMÉNYEKEL JÁR!



TERVEZETT NÖVÉNYEK

Lombos fák	
1. Quercus robur	4 db
Lombos cserjék	
2. Ligustrum ovalifolium	343 db
3. Ligustrum ovalifolium 'Nünü'	208 db
4. Lonicera nitida 'Maigrün'	190 db
5. Potentilla fruticosa 'Goldfinger'	63 db
6. Rosa 'The Fairy'	80 db
7. Prunus laurocerasus 'Mari'	30 db
8. Spiraea japonica 'Shirobana'	250 db
9. Symphoricarpos orbiculatus	98 db
Évelők	
10. Geranium macrorrhizum	243 db
11. Hypericum calycinum	108 db
12. Waldsteinia geoides	216 db

TÁRGY:
 BUDAPEST XI. KERÜLET ÚJBUDA,
ALBERT UTCA - ANDOR UTCAI
EGÉRLYUK JÁTSZÓTÉR
 (HRSZ: 3170/59)
 FELÚJÍTÁSA ÉS BŐVÍTÉSE

MEGBÍZÓ:
 BUDAPEST FŐVÁROS XI. KERÜLET ÚJBUDA
 ÖNKORMÁNYZATA
 1113 BUDAPEST, BOCSKAI ÚT 39-41.

TERVEZŐ:
 SZALAY-SZAKÁLY ZSUZSANNA DÓRA
 OKL. TÁJÉPÍTÉSZ MÉRNÖK
 K 01-5201

TERV:
KIVITELI TERV
NÖVÉNYKIÜLTETÉSI TERV

DÁTUM:	TERVSZÁM:
2016. NOVEMBER	K-04
MÉRETARÁNY:	
M=1:200	
LAPMÉRET:	
600 x 297 mm	

MEGJEGYZÉS
 A MEGADOTT MÉRETEKET, MENNYISÉGEKET - A KIVITELEZÉS MEGKEZDÉSE ELŐTT - A HELYSZÍNIEN ELLENŐRIZNI KELL!
 A MEGLÉVŐ KÖZMŰVEK ADATAIT A KÖZMŰ SZOLGÁLTATÓK SZAKÁGI NYILVÁNTARTÁSÁBÓL SZERZETTÜK BE. A MEGLÉVŐ KÖZMŰVEK ADATAIÉRT TERVEZŐ SEMMILYEN FELELŐSÉGET NEM VÁLLAL.
 A KIVITELEZÉS MEGKEZDÉSE ELŐTT A KERESZTEZŐ ÉS CSATLAKOZÓ KÖZMŰVEK PONTOS HELYÉT, MÉRETÉT KUTATÓ ÁRKOK LÉTESÍTÉSÉVEL FEL KELL TÁRNI! A FELTÁRÁS EREDMÉNYÉNEK ISMERETÉBEN
 A TERV ESETLEGES MÓDOSÍTÁSÁT EL KELL VÉGEZNI!
 A MEGLÉVŐ, ÁTHELYEZTETT JÁTÉKOK ESÉSI TERÉNEK NAGYSÁGA A HELYSZÍNIEN ELLENŐRIZENDŐ, SZÜKSÉG ESETÉN A TERV MÓDOSÍTÁSÁT EL KELL VÉGEZNI!
 JELEN TERV A FELTÜNTETETT SZERZŐK SZELLEMI TERMÉKE, ÉS MINT ILYEN A SZERZŐI JOG VÉDELME ALATT ÁLL. ENGEDÉLY NÉLKÜLI FELHASZNÁLÁSA JOGI KÖVETKEZMÉNYEKSEL JÁR!