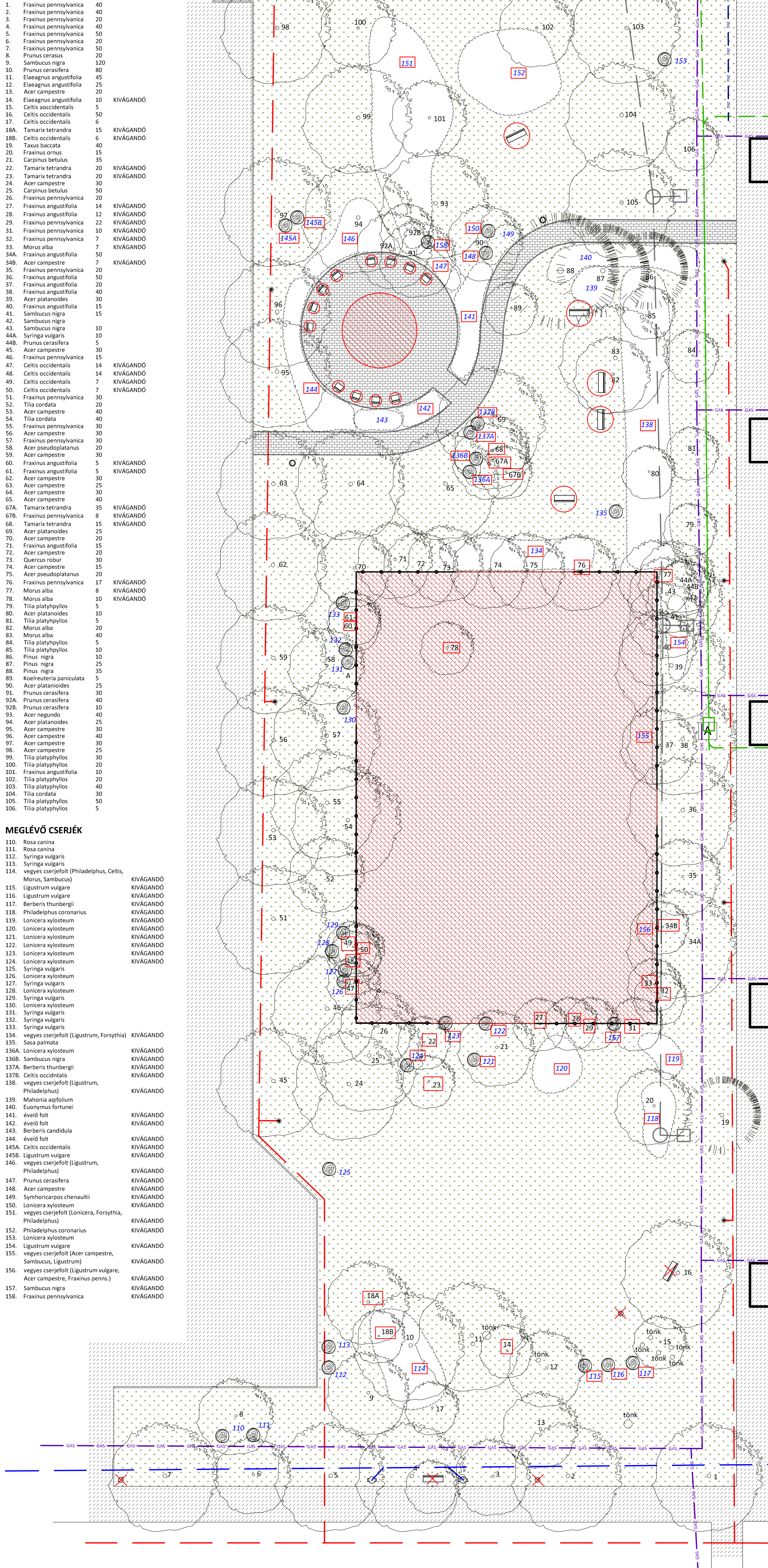


**MEGLÉVŐ FÁK** törzsátmérő (cm)

|      |                        |     |           |
|------|------------------------|-----|-----------|
| 1.   | Fraxinus pennsylvanica | 40  |           |
| 2.   | Fraxinus pennsylvanica | 40  |           |
| 3.   | Fraxinus pennsylvanica | 20  |           |
| 4.   | Fraxinus pennsylvanica | 40  |           |
| 5.   | Fraxinus pennsylvanica | 50  |           |
| 6.   | Fraxinus pennsylvanica | 20  |           |
| 7.   | Fraxinus pennsylvanica | 50  |           |
| 8.   | Prunus cerasus         | 20  |           |
| 9.   | Sambucus nigra         | 120 |           |
| 10.  | Prunus cerasifera      | 80  |           |
| 11.  | Eleagnus angustifolia  | 45  |           |
| 12.  | Eleagnus angustifolia  | 25  |           |
| 13.  | Acer campestre         | 20  |           |
| 14.  | Eleagnus angustifolia  | 10  | KIVÁGANDÓ |
| 15.  | Celtis occidentalis    | 5   |           |
| 16.  | Celtis occidentalis    | 50  |           |
| 17.  | Celtis occidentalis    | 6   |           |
| 18A. | Tamarix tetrandra      | 15  | KIVÁGANDÓ |
| 18B. | Celtis occidentalis    | 6   | KIVÁGANDÓ |
| 19.  | Taxus baccata          | 40  |           |
| 20.  | Fraxinus ornus         | 15  |           |
| 21.  | Carpinus betulus       | 35  |           |
| 22.  | Tamarix tetrandra      | 20  | KIVÁGANDÓ |
| 23.  | Tamarix tetrandra      | 20  | KIVÁGANDÓ |
| 24.  | Acer campestre         | 30  |           |
| 25.  | Carpinus betulus       | 50  |           |
| 26.  | Fraxinus pennsylvanica | 20  |           |
| 27.  | Fraxinus angustifolia  | 14  | KIVÁGANDÓ |
| 28.  | Fraxinus angustifolia  | 12  | KIVÁGANDÓ |
| 29.  | Fraxinus pennsylvanica | 22  | KIVÁGANDÓ |
| 31.  | Fraxinus pennsylvanica | 10  | KIVÁGANDÓ |
| 32.  | Fraxinus pennsylvanica | 7   | KIVÁGANDÓ |
| 33.  | Morus alba             | 7   | KIVÁGANDÓ |
| 34A. | Fraxinus angustifolia  | 50  |           |
| 34B. | Acer campestre         | 7   | KIVÁGANDÓ |
| 35.  | Fraxinus pennsylvanica | 20  |           |
| 36.  | Fraxinus angustifolia  | 50  |           |
| 37.  | Fraxinus angustifolia  | 20  |           |
| 38.  | Fraxinus angustifolia  | 40  |           |
| 39.  | Acer platanoides       | 30  |           |
| 40.  | Fraxinus angustifolia  | 15  |           |
| 41.  | Sambucus nigra         | 15  |           |
| 42.  | Sambucus nigra         | 10  |           |
| 43.  | Sambucus nigra         | 10  |           |
| 44A. | Syringa vulgaris       | 10  |           |
| 44B. | Prunus cerasifera      | 5   |           |
| 45.  | Acer campestre         | 30  |           |
| 46.  | Fraxinus pennsylvanica | 15  |           |
| 47.  | Celtis occidentalis    | 14  | KIVÁGANDÓ |
| 48.  | Celtis occidentalis    | 14  | KIVÁGANDÓ |
| 49.  | Celtis occidentalis    | 7   | KIVÁGANDÓ |
| 50.  | Celtis occidentalis    | 7   | KIVÁGANDÓ |
| 51.  | Fraxinus pennsylvanica | 30  |           |
| 52.  | Tilia cordata          | 20  |           |
| 53.  | Acer campestre         | 40  |           |
| 54.  | Tilia cordata          | 20  |           |
| 55.  | Fraxinus pennsylvanica | 30  |           |
| 56.  | Acer campestre         | 30  |           |
| 57.  | Fraxinus pennsylvanica | 30  |           |
| 58.  | Acer pseudoplatanus    | 20  |           |
| 59.  | Acer campestre         | 20  |           |
| 60.  | Fraxinus angustifolia  | 5   | KIVÁGANDÓ |
| 61.  | Fraxinus angustifolia  | 5   | KIVÁGANDÓ |
| 62.  | Acer campestre         | 30  |           |
| 63.  | Acer campestre         | 25  |           |
| 64.  | Acer campestre         | 30  |           |
| 65.  | Acer campestre         | 40  |           |
| 67A. | Tamarix tetrandra      | 35  | KIVÁGANDÓ |
| 67B. | Fraxinus pennsylvanica | 8   | KIVÁGANDÓ |
| 68.  | Tamarix tetrandra      | 15  | KIVÁGANDÓ |
| 69.  | Acer platanoides       | 25  |           |
| 70.  | Acer campestre         | 20  |           |
| 71.  | Fraxinus angustifolia  | 15  |           |
| 72.  | Acer campestre         | 20  |           |
| 73.  | Quercus robur          | 30  |           |
| 74.  | Acer campestre         | 30  |           |
| 75.  | Acer pseudoplatanus    | 20  |           |
| 76.  | Fraxinus pennsylvanica | 17  | KIVÁGANDÓ |
| 77.  | Morus alba             | 8   | KIVÁGANDÓ |
| 78.  | Morus alba             | 10  | KIVÁGANDÓ |
| 79.  | Tilia platyphyllos     | 5   |           |
| 80.  | Acer platanoides       | 10  |           |
| 81.  | Tilia platyphyllos     | 5   |           |
| 82.  | Morus alba             | 20  |           |
| 83.  | Morus alba             | 40  |           |
| 84.  | Tilia platyphyllos     | 5   |           |
| 85.  | Tilia platyphyllos     | 10  |           |
| 86.  | Pinus nigra            | 10  |           |
| 87.  | Pinus nigra            | 25  |           |
| 88.  | Pinus nigra            | 35  |           |
| 89.  | Koeleria paniculata    | 5   |           |
| 90.  | Acer platanoides       | 25  |           |
| 91.  | Prunus cerasifera      | 30  |           |
| 92A. | Prunus cerasifera      | 40  |           |
| 92B. | Prunus cerasifera      | 10  |           |
| 93.  | Acer negundo           | 40  |           |
| 94.  | Acer platanoides       | 25  |           |
| 95.  | Acer campestre         | 30  |           |
| 96.  | Acer campestre         | 40  |           |
| 97.  | Acer campestre         | 30  |           |
| 98.  | Acer campestre         | 25  |           |
| 99.  | Tilia platyphyllos     | 30  |           |
| 100. | Tilia platyphyllos     | 20  |           |
| 101. | Fraxinus angustifolia  | 10  |           |
| 102. | Tilia platyphyllos     | 40  |           |
| 103. | Tilia platyphyllos     | 40  |           |
| 104. | Tilia cordata          | 30  |           |
| 105. | Tilia platyphyllos     | 50  |           |
| 106. | Tilia platyphyllos     | 5   |           |

**MEGLÉVŐ CSERJÉK**

|       |   |           |
|-------|---|-----------|
| 110.  | Rosa canina   |           |
| 111.  | Rosa canina   |           |
| 112.  | Syringa vulgaris  |           |
| 113.  | Syringa vulgaris  |           |
| 114.  | vegyes cserjefolt (Philadelphus, Celtis, Morus, Sambucus)             | KIVÁGANDÓ |
| 115.  | Ligustrum vulgare   | KIVÁGANDÓ |
| 116.  | Ligustrum vulgare   | KIVÁGANDÓ |
| 117.  | Berberis thunbergii   | KIVÁGANDÓ |
| 118.  | Philadelphus coronarius   | KIVÁGANDÓ |
| 119.  | Lonicera xylosteum  | KIVÁGANDÓ |
| 120.  | Lonicera xylosteum  | KIVÁGANDÓ |
| 121.  | Lonicera xylosteum  | KIVÁGANDÓ |
| 122.  | Lonicera xylosteum  | KIVÁGANDÓ |
| 123.  | Lonicera xylosteum  | KIVÁGANDÓ |
| 124.  | Lonicera xylosteum  | KIVÁGANDÓ |
| 125.  | Syringa vulgaris  |           |
| 126.  | Lonicera xylosteum  |           |
| 127.  | Syringa vulgaris  |           |
| 128.  | Lonicera xylosteum  |           |
| 129.  | Syringa vulgaris  |           |
| 130.  | Lonicera xylosteum  |           |
| 131.  | Syringa vulgaris  |           |
| 132.  | Syringa vulgaris  |           |
| 133.  | Syringa vulgaris  |           |
| 134.  | vegyes cserjefolt (Ligustrum, Forsythia)                              | KIVÁGANDÓ |
| 135.  | Sasa palmata  |           |
| 136A. | Lonicera xylosteum  | KIVÁGANDÓ |
| 136B. | Sambucus nigra  | KIVÁGANDÓ |
| 137A. | Berberis thunbergii   | KIVÁGANDÓ |
| 137B. | Celtis occidentalis   | KIVÁGANDÓ |
| 138.  | vegyes cserjefolt (Ligustrum, Philadelphus)                           | KIVÁGANDÓ |
| 139.  | Mahonia aquifolium  |           |
| 140.  | Euonymus fortunei   |           |
| 141.  | évelő folt  | KIVÁGANDÓ |
| 142.  | évelő folt  | KIVÁGANDÓ |
| 143.  | Berberis candidula  |           |
| 144.  | évelő folt  | KIVÁGANDÓ |
| 145A. | Celtis occidentalis   | KIVÁGANDÓ |
| 145B. | Ligustrum vulgare   | KIVÁGANDÓ |
| 146.  | vegyes cserjefolt (Ligustrum, Philadelphus)                           | KIVÁGANDÓ |
| 147.  | Prunus cerasifera   | KIVÁGANDÓ |
| 148.  | Acer campestre  | KIVÁGANDÓ |
| 149.  | Symphoricarpos chenaultii   | KIVÁGANDÓ |
| 150.  | Lonicera xylosteum  | KIVÁGANDÓ |
| 151.  | vegyes cserjefolt (Lonicera, Forsythia, Philadelphus)                 | KIVÁGANDÓ |
| 152.  | Philadelphus coronarius   | KIVÁGANDÓ |
| 153.  | Lonicera xylosteum  |           |
| 154.  | Ligustrum vulgare   | KIVÁGANDÓ |
| 155.  | vegyes cserjefolt (Acer campestre, Sambucus, Ligustrum)               | KIVÁGANDÓ |
| 156.  | vegyes cserjefolt (Ligustrum vulgare, Acer campestre, Fraxinus pens.) | KIVÁGANDÓ |
| 157.  | Sambucus nigra  | KIVÁGANDÓ |
| 158.  | Fraxinus pennsylvanica  | KIVÁGANDÓ |



**JELMAGYARÁZAT**

|  |                                      |
|--|--------------------------------------|
|  | MEGLÉVŐ LOMBOS FA                    |
|  | KIVÁGANDÓ LOMBOS FA                  |
|  | MEGLÉVŐ FENYŐ                        |
|  | MEGLÉVŐ CSERJEFOLT                   |
|  | KIVÁGANDÓ CSERJEFOLT                 |
|  | MEGLÉVŐ CSERJE                       |
|  | KIVÁGANDÓ CSERJE                     |
|  | MEGLÉVŐ HULLADÉKGYŰJTŐ               |
|  | BONTANDÓ CEGLÉDI HULLADÉKGYŰJTŐ      |
|  | ÁTTELVEZENDŐ TÁMLÁS PAD              |
|  | ÁTTELVEZENDŐ TÁMLÁS SZÉK             |
|  | MEGLÉVŐ KÖZVILÁGÍTÁSI OSZLOP         |
|  | MEGLÉVŐ TŰZCSAP                      |
|  | MEGLÉVŐ KIEMELT ÜTSZEGÉLY            |
|  | MEGLÉVŐ KERTI SZEGÉLY                |
|  | BONTANDÓ SPORTPÁLYA KERÍTÉS          |
|  | MEGLÉVŐ TÉRKŐ BURKOLAT SZÜRKE SZÍNŰ  |
|  | BONTANDÓ TÉRKŐ BURKOLAT SZÜRKE SZÍNŰ |
|  | MEGLÉVŐ ASZFALT BURKOLAT             |
|  | BONTANDÓ ASZFALT BURKOLAT            |
|  | MEGLÉVŐ GYEPFELÜLET                  |
|  | MEGLÉVŐ ELEKTROMOS FÖLDKÁBEL         |
|  | MEGLÉVŐ UPC HÍRKÖZLESI FÖLDKÁBEL     |
|  | MEGLÉVŐ DIGI HÍRKÖZLESI FÖLDKÁBEL    |
|  | MEGLÉVŐ TELEKOM HÍRKÖZLESI FÖLDKÁBEL |
|  | MEGLÉVŐ GÁZVEZETEK                   |
|  | MEGLÉVŐ CSATORNA VEZETÉK             |
|  | MEGLÉVŐ VÍZVEZETÉK                   |

TÁRGY:  
**BUDAPEST XI. KERÜLET, ÚJBUDA  
 ETELE ÚT 48B-52B, ILLETVE 54A-58A SZ.  
 ALATTI LAKÓHÁZAK ÁLTAL HATÁROLT  
 LAKÓTELEPI ZÖLDFELÜLET (HRSZ. 3261/10)  
 KÖRNYEZETRENDEZÉSE**

MEGBÍZÓ:  
**BUDAPEST FŐVÁROS XI. KERÜLET ÚJBUDA  
 ÖNKORMÁNYZATA  
 1113 BUDAPEST, BOCSKAI ÚT 39-41.**

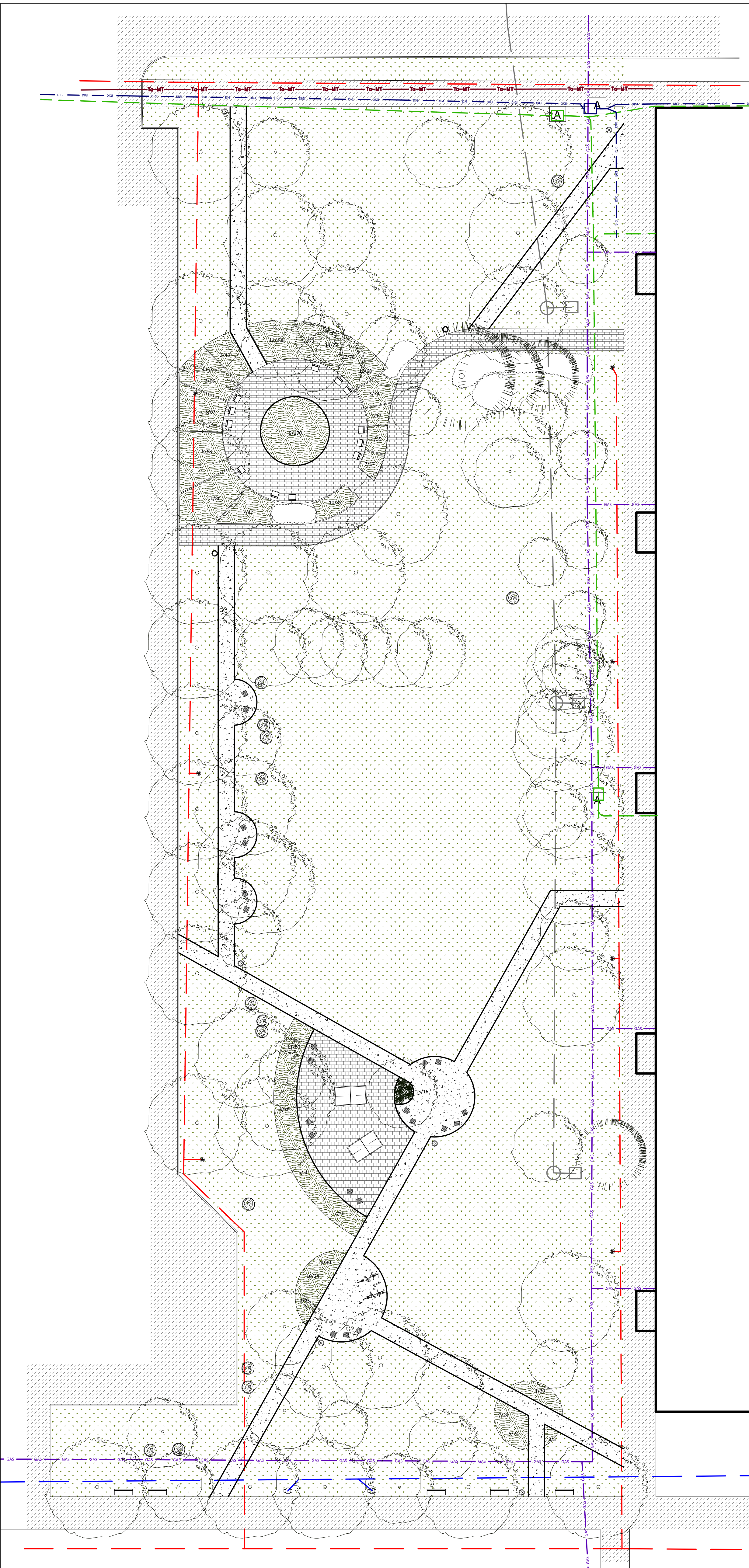
TERVEZŐ:  
 SZALAY-SZAKÁLY SZUSZANNA DÓRA  
 OKL. TÁJÉPÍTÉSZ MÉRNÖK  
 K 01-5201

TERV:  
**KIVITELI TERV  
 BONTÁSI ÉS FAKIVÁGÁSI TERV**

|               |           |
|---------------|-----------|
| DÁTUM:        | TERVSZÁM: |
| 2016. MÁJUS   |           |
| MÉRÉ TARÁNYI: |           |
| M=1:200       |           |
| LAPMÉRET:     |           |
| 700x420 MM    |           |

MEGJEGYZÉS  
 A MEGADOTT MÉRTEKET, MENNYSÉGEKET - A KIVITELÉZÉS MEGKEZDÉSE ELŐTT - A HELYSZÍNI ELLENŐRZNI KELL! A MEGLÉVŐ KÖZMŰVEK ADATAIT A KÖZMŰ SZOLGÁLTATÓK SZAKÁGI NYILVANTÁRSÁBÓL SZEREZTÜK BE. A MEGLÉVŐ KÖZMŰVEK ADATAIÉRT TERVEZŐ SEMMILYEN FELELŐSSÉGET NEM VÁLLAL. A KIVITELÉZÉS MEGKEZDÉSE ELŐTT A KERESZTÉZŐ ÉS CSATLAKOZÓ KÖZMŰVEK PONTOS HELYÉT, MÉRETÉT KUTATÓ ÁROK LÉTESÍTÉSÉVEL FEL KELL TÁRNI! A FELTÁRÁS EREDMÉNYEKÉNEK ISMERTETÉBEN A TERV ESETLEGES MÓDOSÍTÁSÁT EL KELL VÉGEZNI! A MEGLÉVŐ, ÁTTELVEZETT JÁTEKOK ESSI TERÉNEK NAGYSÁGA A HELYSZÍNI ELLENŐRZENDŐ, SZÜKSÉG ESETÉN A TERV MÓDOSÍTÁSÁT EL KELL VÉGEZNI! JELEN TERV A SZERZŐI JOG VÉDELME ALATT ÁLL. ENGEDÉLY NÉLKÜLI FELHASZNÁLÁSA JOGI KÖVETKEZMÉNYEKEL JÁRI





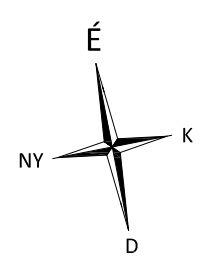
**TERVEZETT NÖVÉNYEK**

**Lombos cserjék**

|   |        |
|---|--------|
| 1. Caryopteris clandonensis 'Dwarf Blue'  | 30 db  |
| 2. Euonymus fortunei 'Emerald'n Gold'     | 85 db  |
| 3. Hypericum calycinum                    | 100 db |
| 4. Lavandula angustifolia                 | 35 db  |
| 5. Lonicera nitida 'Maigrün'              | 131 db |
| 6. Mahonia repens                         | 136 db |
| 7. Potentilla fruticosa 'Goldfinger'      | 138 db |
| 8. Prunus laurocerasus 'Piri'             | 3 db   |
| 9. Rosa 'The Fairy'                       | 200 db |
| 10. Spiraea japonica 'Little Princess'    | 61 db  |
| 11. Symphoricarpos x chenaultii 'Hancock' | 136 db |
| <b>1055 db</b>                            |        |

**Évelők és díszfűvek**

|                                    |        |
|------------------------------------|--------|
| 12. Geranium macrorrhizum          | 108 db |
| 13. Lamium maculatum 'Red Nancy'   | 72 db  |
| 14. Lamium maculatum 'White Nancy' | 72 db  |
| 15. Pennisetum alopecuroides       | 15 db  |
| 16. Vinca minor                    | 68 db  |
| 17. Waldsteinia geoides            | 78 db  |
| <b>413 db</b>                      |        |



**JELMAGYARÁZAT**

- MEGLEVŐ LOMBOS FA
- MEGLEVŐ FENYŐ
- MEGLEVŐ CSERJEFOLT
- MEGLEVŐ CSERIE
- MEGLEVŐ HULLADÉKGYŰJTŐ
- TERVEZETT HULLADÉKGYŰJTŐ
- TERVEZETT SZÉK
- ÁTHELYEZETT TÁMLÁS PAD
- ÁTHELYEZETT TÁMLÁS SZÉK
- MEGLEVŐ KÖZVILÁGÍTÁSI OSZLOP
- MEGLEVŐ TŰZCSAP
- TERVEZETT PINGPONGASZTAL
- TERVEZETT KERÉKPÁRTÁMASZ
- MEGLEVŐ KIEMELT ÜTSZEGÉLY
- MEGLEVŐ KERTI SZEGÉLY
- TERVEZETT FÉM SZEGÉLY
- MEGLEVŐ TÉRKŐ BURKOLAT SZÜRKE SZÍNŰ
- MEGLEVŐ ASZFALT BURKOLAT
- TERVEZETT STABILIZÁLT MURVABURKOLAT
- TERVEZETT TÉRKŐ BURKOLAT
- TERVEZETT ALACSONY CSERIE ÉS ÉVELŐ
- TERVEZETT DÍSZFŰ
- TERVEZETT GYEPFELÜLET
- MEGLEVŐ ELEKTROMOS FÖLDKÁBEL
- MEGLEVŐ UPC HÍRKÖZLÉSI FÖLDKÁBEL
- MEGLEVŐ DIGI HÍRKÖZLÉSI FÖLDKÁBEL
- MEGLEVŐ TELEKOM HÍRKÖZLÉSI FÖLDKÁBEL
- MEGLEVŐ GÁZVEZETÉK
- MEGLEVŐ CSATORNA VEZETÉK
- MEGLEVŐ VÍZVEZETÉK

TÁRGY:  
**BUDAPEST XI. KERÜLET, ÚJBUDA  
 ETELE ÚT 48B-52B, ILLETVE 54A-58A SZ.  
 ALATTI LAKÓHÁZAK ÁLTAL HATÁROLT  
 LAKÓTELEPI ZÖLDFELÜLET (HRSZ. 3261/10)  
 KÖRNYEZETRENDEZÉSE**

MEGBÍZÓ:  
 BUDAPEST FŐVÁROS XI. KERÜLET ÚJBUDA  
 ÖNKORMÁNYZATA  
 1113 BUDAPEST, BOCSKAI ÚT 39-41.

TERVEZŐ:  
 SZALAY-SZAKÁLY ZSUZSANNA DÓRA  
 OKL. TÁJÉPÍTÉSZ MÉRNÖK  
 K 01-5201

TERV:  
**KIVITELI TERV  
 KERTÉPÍTÉSZETI TERV  
 NÖVÉNYKIÜLTETÉssel**

|              |             |
|--------------|-------------|
| DÁTUM:       | TERVSZÁM:   |
| 2016. MÁJUS  | <b>K-03</b> |
| MÉRÉ TARÁNY: |             |
| M=1:200      |             |
| LAPMÉRET:    |             |
| 700x420 MM   |             |

**MÉGJEGYZÉS**

A MEGADOTT MÉRTEKET, MENNYISÉGEKET - A KIVITELEZÉS MEGKEZDÉSE ELŐTT - A HELYSZÍNEEN ELLENŐRIZNI KELL!

A MEGLEVŐ KÖZMŰVEK ADATAIT A KÖZMŰ SZOLGÁLTATÓK SZAKÁGI NYILVANTÁRTÁSÁBÓL SZERZETÜK BE. A MEGLEVŐ KÖZMŰVEK ADATAIÉRT TERVEZŐ SEMMILYEN FELELŐSÉGET NEM VÁLLAL.

A KIVITELEZÉS MEGKEZDÉSE ELŐTT A KERESZTÉZŐ ÉS CSATLAKOZÓ KÖZMŰVEK PONTOS HELYÉT, MÉRETÉT KUTATÓ ÁROK LÉTESÍTÉSÉVEL FEL KELL TÁRNANI! A FELTÁRÁS EREDMÉNYÉNEK ISMERETÉBEN

A TERV ESETLEGES MÓDOSÍTÁSÁT EL KELL VÉGEZNI!

A MEGLEVŐ, ÁTHELYEZETT JÁTEKOK ESÉSI TERÉNEK NAGYSÁGA A HELYSZÍNEEN ELLENŐRIZENDŐ, SZÜKSÉG ESETÉN A TERV MÓDOSÍTÁSÁT EL KELL VÉGEZNI!

JELLEN TERV A FELTÜNTETETT SZERZŐK SZELLEMI TERMÉKE, ÉS MINT ILYEN A SZERZŐI JOG VÉDELME ALATT ÁLL. ENGEDÉLY NÉLKÜL FELHASZNÁLÁSA JOGI KÖVETKEZMÉNYEKEL JÁR!