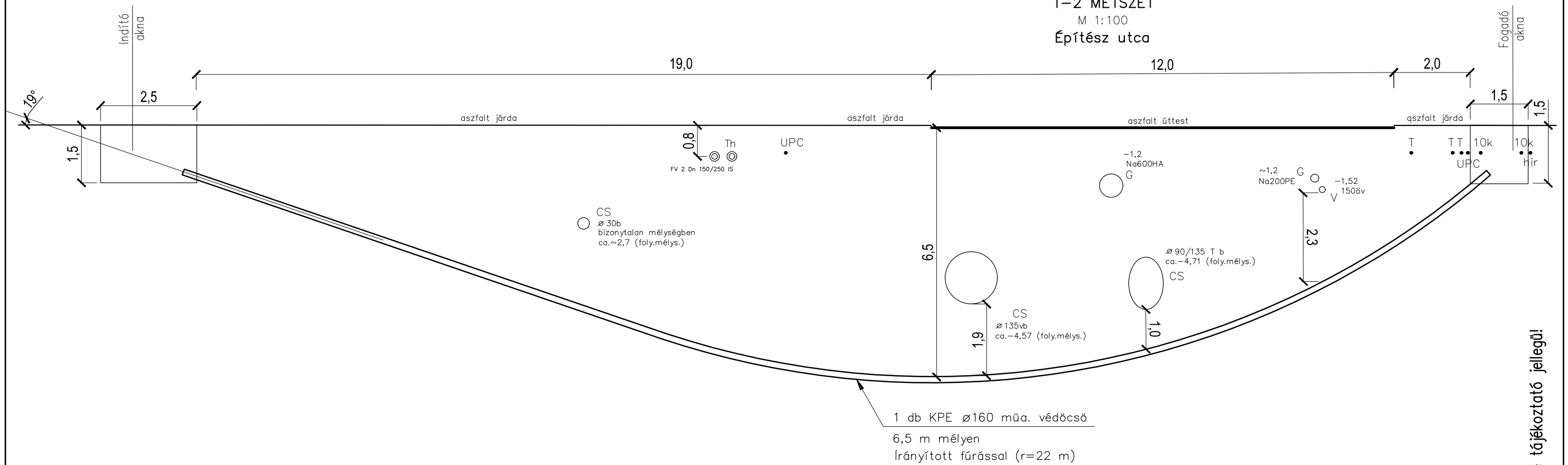
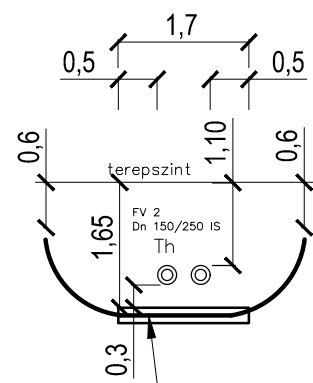


1-2 METSZET
M 1:100
Építész utca



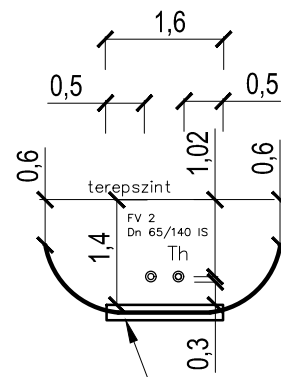
A közművek rajzon feltüntetett helyzete tájékoztató jellegű!

Th1 metszet
M 1:100



Tervezett 1db ø160 KG műa. védőcső
1,65 m mélyen, nyíltárkos keresztvezéssel

Th2 metszet
M 1:100



Tervezett 1db ø160 KG műa. védőcső
1,4 m mélyen, nyíltárkos keresztvezéssel

Megbízó: ELMŰ Hálózati Kft.	Munka szám: 30816	Sepland: 30816	Terv fajta: KIVITELI TERV
Munka helye: Bp., XI. Építész utca, TR50342-TR53018 állomások között	Lépték: 1:100	Nyomv.hossz:	
Rajz megnevezése: 10 kV-os földkábelek cseréje, meglévő nyomvonalon KERESZTSZELVÉNY RAJZ	Dátum: 2017.01.05.	Terv szám: 42/16	
Develop Invest Technical Consulting Kft. 1133 Budapest, Vág u. 5. Tel.: 06-70-3100-901 Tel./Fax: 06-1-340-2278	Vezető tervező: Dobos Attila 01-5106 dobos@develop-invest.hu	Tervező: Gonda Balázs 13-11668 gonda@develop-invest.hu	Rajz szám: 42.16.2